



Einwohnergemeinde **Krattigen**

Dorfplatz 2    Tel. 033 654 16 55    info@krattigen.ch  
3704 Krattigen    Fax 033 654 95 55    www.krattigen.ch

# **Jahresrechnung 2017 nach HRM2**

# INHALTSVERZEICHNIS

1	BERICHTERSTATTUNG .....	4
1.1	Bericht.....	4
1.1.1	Erfolgsrechnung.....	5
1.1.2	Investitionsrechnung.....	6
1.1.3	Bilanz.....	6
1.1.4	Nachkredite .....	6
2	ECKDATEN .....	7
2.1	Übersicht.....	7
2.2	Selbstfinanzierung / Finanzierungsergebnis .....	8
2.3	Gestufte Erfolgsausweise .....	9
2.3.1	Gesamter Haushalt .....	9
2.3.2	Allgemeiner Haushalt.....	10
2.3.3	Wasserversorgung .....	11
2.3.4	Abwasserentsorgung .....	12
2.3.5	Abfall.....	13
3	BILANZ .....	14
4	FUNKTIONEN.....	16
4.1	Erfolgsrechnung .....	16
4.1.1	Kommentar .....	17
4.2	Investitionsrechnung.....	20
5	SACHGRUPPEN .....	21
5.1	Erfolgsrechnung .....	21
5.2	Investitionsrechnung.....	22
6	GELDFLUSSRECHNUNG .....	23
	<i>Kontrollrechnung: Differenz</i> .....	24
	<i>0.00</i> .....	24

0.00.....	24
7 FINANZKENNZAHLEN.....	26
7.1 Gesamthaushalt.....	26
7.2 Allgemeiner Haushalt.....	26
7.3 Spezialfinanzierung Wasserversorgung.....	27
7.4 Spezialfinanzierung Abwasserentsorgung.....	27
7.5 Spezialfinanzierung Abfall.....	27
8 ANTRAG DER EXEKUTIVE.....	28
9 BESTÄTIGUNGSBERICHT.....	30
10 GENEHMIGUNG DER JAHRESRECHNUNG.....	31
11 ANHANG.....	32
11.1 Regelwerk.....	32
11.1.1 Angewendetes Regelwerk.....	32
11.1.2 Bewertung Finanzvermögen.....	32
11.1.3 Bewertung Verwaltungsvermögen.....	33
11.1.4 Aktivierungsgrenzen.....	33
11.1.5 Bestehendes Verwaltungsvermögen.....	33
11.2 Grundlagen der Jahresrechnung.....	34
11.3 Eigenkapitalnachweis.....	35
11.4 Rückstellungsspiegel.....	36
11.5 Beteiligungsspiegel.....	37
11.6 Gewährleistungsspiegel.....	38
11.7 Anlagespiegel.....	39
11.8 Kreditkontrolle.....	40
11.8.1 Verpflichtungskredite für Investitionen.....	40
11.8.2 Nachkredite.....	42
11.9 Weitere massgebende Angaben.....	44

12 DETAILS ZUR RECHNUNG Anhang V.....	46
12.1 Bilanz .....	46
12.2 Erfolgsrechnung nach Funktionen .....	46
12.3 Erfolgsrechnung nach Sachgruppen.....	46
12.4 Investitionsrechnung nach Funktionen.....	46
12.5 Investitionsrechnung nach Sachgruppen .....	46

# 1 BERICHTERSTATTUNG

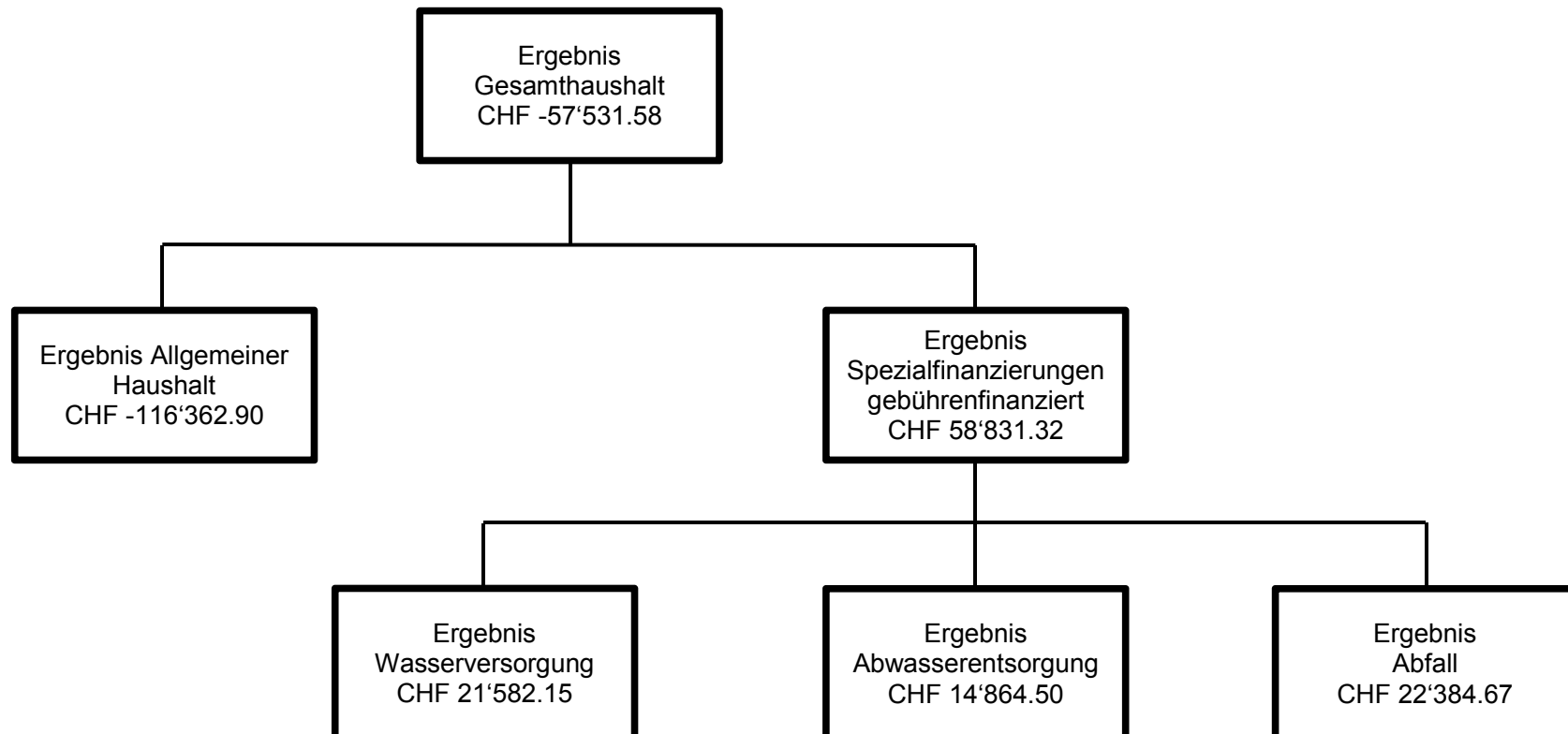
## 1.1 Bericht

### Allgemeines

Die Jahresrechnung 2017 wurde nach dem Rechnungslegungsmodell HRM2 gemäss Art. 70 Gemeindegesetz (GG, BSG 170.11) erstellt. Für die Buchhaltung stand die Software der Firma Sage Schweiz AG mit Wartungsvertrag der Firma DuMo AG zur Verfügung.

### Ergebnis

Nach HRM2 muss das Ergebnis des **Gesamthaushalts** von der Gemeindeversammlung genehmigt werden.



### 1.1.1 Erfolgsrechnung

#### Ergebnis Gesamthaushalt

Der Gesamthaushalt schliesst mit einem Aufwandüberschuss von CHF 57'531.58 ab. Budgetiert war ein Ertragsüberschuss von CHF 424'825.00. Die Schlechterstellung gegenüber dem Budget 2017 beträgt CHF 482'356.58.

#### Ergebnis Allgemeiner Haushalt

Der allgemeine Haushalt schliesst mit einem Aufwandüberschuss von CHF 116'362.90 ab. Budgetiert war ein Ertragsüberschuss von CHF 423'520.00.

Die budgetierten Mehrwertabschöpfungen gingen (wie im Vorjahr) nur teilweise ein. Der Minderertrag konnte teilweise mit Mehrertrag bei den Sondersteuern (Grundstückgewinn) kompensiert werden. Die Einkommenssteuern liegen 2 % unter dem Budget und rund 7 % unter der Vorjahresrechnung. Aus der Liquidation des Verbands Pflegeheim Frutigland resultierte ein Erlös von CHF 204'426.00.

Mit der Einführung von HRM2 ist in der Direktionsverordnung über den Finanzhaushalt der Gemeinden (FHDV, BSG 170.511) die Periodenabgrenzung neu explizit verankert worden. Mit der Jahresrechnung 2016 wurden die Lastenverteiler Ergänzungsleistungen (EL) und Familienzulagen für Nichterwerbstätige (FAZU) periodengerecht dargestellt. In Bezug auf die Lastenverteilung Sozialhilfe hat der Gemeinderat gestützt auf die Prognose der Rechnung 2017 entschieden, die Abgrenzung im Rechnungsjahr 2017 vorzunehmen, was einmalig zusätzlich Aufwand von CHF 580'000.00 zur Folge hat.

#### Ergebnis Wasserversorgung

Die Wasserversorgung (Funktion 7101) schliesst mit einem Ertragsüberschuss von CHF 21'582.15 ab. Budgetiert war ein Aufwandüberschuss von CHF 5'980.00. Die Besserstellung gegenüber dem Budget beträgt CHF 27'562.15. Der betriebliche Aufwand liegt rund CHF 34'000.00 unter dem Budget, der betriebliche Ertrag rund CHF 3'000.00 unter dem Budget und rund CHF 40'000.00 unter der Vorjahresrechnung (Gebührensenkung per 01.01.2017). Das Eigenkapital (Rechnungsausgleich) der SF Wasserversorgung beträgt CHF 836'241.25 (Konto 29001.01). Der Bestand des Werterhalts beläuft sich auf CHF 464'930.91 (Konto 29301.01).

#### Ergebnis Abwasserentsorgung

Die Abwasserentsorgung (Funktion 7201) schliesst mit einem Ertragsüberschuss von CHF 14'864.50 ab. Budgetiert war ein Aufwandüberschuss von CHF 8'215.00. Die Besserstellung gegenüber dem Budget beträgt CHF 23'079.50. Der betriebliche Aufwand liegt rund CHF 19'600.00 unter dem Budget, der betriebliche Ertrag rund CHF 6'508.72 über dem Budget und rund CHF 2'600.00 unter der Vorjahresrechnung. Das Eigenkapital (Rechnungsausgleich) der SF Abwasserentsorgung beträgt CHF 242'357.41 (Konto 29002.01). Der Bestand des Werterhalts beläuft sich auf CHF 1'036'931.18 (Konto 29302.01).

#### Ergebnis Abfallentsorgung

Die Abfallentsorgung (Funktion 7301) schliesst mit einem Ertragsüberschuss von CHF 22'384.67 ab. Budgetiert war ein Ertragsüberschuss von CHF 15'500.00. Die Besserstellung gegenüber dem Budget beträgt CHF 6'884.67. Der betriebliche Aufwand liegt rund CHF 7'700.00 unter dem Budget, der betriebliche Ertrag CHF 624.05 unter dem Budget und rund CHF 11'500.00 unter der Vorjahresrechnung (Gebührensenkung per 01.01.2018). Das Eigenkapital (Rechnungsausgleich) der SF Abfallentsorgung beträgt CHF 120'074.10 (Konto 29003.01).

### 1.1.2 Investitionsrechnung

Es wurden Nettoinvestitionen von CHF 353'399.75 getätigt. Budgetiert waren Nettoinvestitionen von CHF 533'800.00. Grund für die tieferen Nettoinvestitionen sind Verzögerungen bei verschiedenen Projekten, welche später ausgeführt werden.

### 1.1.3 Bilanz

Die Bilanzsumme beträgt per 31.12.2017 CHF 6'833'109.46 (Vorjahr CHF 6'699'771.20). Davon beläuft sich das Finanzvermögen auf CHF 4'907'926.72 (Vorjahr CHF 4'972'314.85). Gegenüber dem Vorjahr entspricht dies einer Abnahme von CHF 64'388.13.

Das Verwaltungsvermögen beträgt per 31.12.2017 CHF 1'925'182.74 (Vorjahr 1'727'456.35), was einer Zunahme von CHF 197'726.39 entspricht.

Das Fremdkapital beträgt per 31.12.2017 CHF 2'625'635.35 (Vorjahr CHF 2'665'977.95), was einer Abnahme von CHF 40'342.60 entspricht.

### 1.1.4 Nachkredite

Total:	CHF	822'961.00
--------	-----	------------

davon:

gebunden	CHF	49'958.30
GR Kompetenz	CHF	183'522.65
zu beschliessen	CHF	589'480.05

## 2 ECKDATEN

### 2.1 Übersicht

	Rechnung 2017	Budget 2017	Rechnung 2016
Jahresergebnis ER Gesamthaushalt	-57'531.58	424'825.00	41'536.70
Jahresergebnis ER Allgemeiner Haushalt	-116'362.90	423'520.00	-27'304.06
Jahresergebnis gesetzliche Spezialfinanzierungen	58'831.32	1'305.00	68'840.76
Steuerertrag natürliche Personen	2'103'421.35	2'103'110.00	2'191'917.05
Steuerertrag juristische Personen	38'102.90	27'500.00	76'358.45
Liegenschaftssteuer	270'841.90	275'000.00	267'982.10
Nettoinvestitionen	353'399.75	533'800.00	638'312.05
Bestand Finanzvermögen	4'907'926.72		4'972'314'85
Bestand Verwaltungsvermögen Gesamthaushalt	1'925'182.74		1'727'456.32
Fremdkapital	2'625'635.35		2'665'977.95
Eigenkapital	4'207'474.11		4'033'793.25
Reserven	0.00		0.00
Bilanzüberschuss/-fehlbetrag	927'727.21		1'044'090.11



## 2.2 Selbstfinanzierung / Finanzierungsergebnis

		Rechnung 2017	Budget 2017	Rechnung 2016
Ergebnis Gesamthaushalt	90	-57'531.58	424'825.00	41'536.70
+ Abschreibung Verwaltungsvermögen	33	154'032.70	165'380.00	145'915.00
+ Einlagen in Fonds und Spezialfinanzierungen	35	215'417.65	237'860.00	212'859.00
- Entnahmen aus Fonds und Spezialfinanzierungen	45	11'535.86	13'300.00	19'247.30
+ WB Darlehen Verwaltungsvermögen	364	0.00	0.00	0.00
+ WB Beteiligungen Verwaltungsverm	365	0.00	0.00	0.00
+ Abschreibungen Investitionsbeiträge	366	1'640.66	0.00	0.00
+ Einlagen in das Eigenkapital	389	48'726.00	109'150.00	0.00
- Entnahmen aus dem Eigenkapital	489	0.00	00.00	0.00
<b>Selbstfinanzierung</b>		<b>329'354.22</b>	<b>923'915.00</b>	<b>381'063.40</b>
<b>Nettoinvestitionen</b>				
Investitionsausgaben	5	356'399.75	533'800.00	761'028.05
- Investitionseinnahmen	6	3'000.00	0.00	122'716.00
<b>Nettoinvestitionen</b>		<b>353'399.75</b>	<b>533'800.00</b>	<b>638'312.05</b>
<b>Finanzierungsergebnis</b>		<b>-24'045.53</b>	<b>390'115.00</b>	<b>-257'248.65</b>

## 2.3 Gestufte Erfolgsausweise

### 2.3.1 Gesamter Haushalt

<b>Erfolgsrechnung</b>		<b>Rechnung 2017</b>	<b>Budget 2017</b>	<b>Rechnung 2016</b>
<b>Betrieblicher Aufwand</b>		<b>4'510'699.04</b>	<b>4'046'330.00</b>	<b>4'749'716.74</b>
30	Personalaufwand	763'361.00	768'930.00	1'018'090.85
31	Sach- und übriger Betriebsaufwand	690'046.48	798'990.00	996'493.89
33	Abschreibungen Verwaltungsvermögen	154'032.70	165'380.00	145'915.00
35	Einlagen Fonds und Spezialfinanzierungen	215'417.65	237'860.00	212'859.00
36	Transferaufwand	2'687'841.21	2'075'170.00	2'376'358.00
37	Durchlaufende Beiträge			
<b>Betrieblicher Ertrag</b>		<b>4'163'366.06</b>	<b>4'250'360.00</b>	<b>4'717'150.94</b>
40	Fiskalertrag	2'664'364.60	2'517'610.00	2'668'400.80
41	Regalien und Konzessionen	51'159.00	45'000.00	50'620.00
42	Entgelte	818'400.70	782'175.00	1'137'184.39
43	Verschiedene Erträge	49'500.00	269'500.00	53'270.00
45	Entnahmen Fonds und Spezialfinanzierungen	11'535.86	13'300.00	19'247.30
46	Transferertrag	568'405.90	622'775.00	788'428.45
47	Durchlaufende Beiträge			
<b>Ergebnis aus betrieblicher Tätigkeit</b>		<b>-347'332.98</b>	<b>204'030.00</b>	<b>-32'565.80</b>
34	Finanzaufwand	63'355.95	50'815.00	9'057.50
44	Finanzertrag	171'060.00	180'150.00	83'160.00
<b>Ergebnis aus Finanzierung</b>		<b>107'704.05</b>	<b>129'335.00</b>	<b>74'102.50</b>
<b>Operatives Ergebnis</b>		<b>-239'628.93</b>	<b>333'365.00</b>	<b>41'536.70</b>
38	Ausserordentlicher Aufwand	48'726.00	109'150.00	
48	Ausserordentlicher Ertrag	230'823.35	200'610.00	
<b>Ausserordentliches Ergebnis</b>		<b>182'097.35</b>	<b>91'460.00</b>	
<b>Gesamtergebnis Erfolgsrechnung</b>		<b>-57'531.58</b>	<b>424'825.00</b>	<b>41'536.70</b>

(+ = Ertragsüberschuss / - = Aufwandüberschuss)

### 2.3.2 Allgemeiner Haushalt

<b>Erfolgsrechnung</b>		<b>Rechnung 2017</b>	<b>Budget 2017</b>	<b>Rechnung 2016</b>
<b>Betrieblicher Aufwand</b>		<b>4'024'096.05</b>	<b>3'498'560.00</b>	<b>4'220'666.10</b>
30	Personalaufwand	758'477.00	761'165.00	1'010'978.55
31	Sach- und übriger Betriebsaufwand	557'072.35	634'410.00	820'247.00
33	Abschreibungen Verwaltungsvermögen	147'946.30	153'380.00	140'507.50
35	Einlagen Fonds und Spezialfinanzierungen	2'558.65		
36	Transferaufwand	2'558'041.75	1'949'605.00	2'248'933.05
37	Durchlaufende Beiträge			
<b>Betrieblicher Ertrag</b>		<b>3'622'595.25</b>	<b>3'712'435.00</b>	<b>4'122'055.74</b>
40	Fiskalertrag	2'664'364.60	2'517'610.00	2'668'400.80
41	Regalien und Konzessionen	51'159.00	45'000.00	50'620.00
42	Entgelte	285'370.80	244'250.00	547'510.54
43	Verschiedene Erträge	49'500.00	269'500.00	53'270.00
45	Entnahmen Fonds und Spezialfinanzierungen	5'324.95	13'300.00	15'355.95
46	Transferertrag	566'875.90	622'775.00	786'898.45
47	Durchlaufende Beiträge			
<b>Ergebnis aus betrieblicher Tätigkeit</b>		<b>-401'500.80</b>	<b>213'875.00</b>	<b>-98'610.36</b>
34	Finanzaufwand	63'355.95	50'815.00	9'057.50
44	Finanzertrag	166'396.50	169'000.00	80'363.80
<b>Ergebnis aus Finanzierung</b>		<b>103'040.55</b>	<b>118'185.00</b>	<b>71'306.30</b>
<b>Operatives Ergebnis</b>		<b>-298'460.25</b>	<b>332'060.00</b>	<b>-27'304.06</b>
38	Ausserordentlicher Aufwand	48'726.00	109'150.00	
48	Ausserordentlicher Ertrag	230'823.35	200'610.00	
<b>Ausserordentliches Ergebnis</b>		<b>182'097.35</b>	<b>91'460.00</b>	
<b>Gesamtergebnis Erfolgsrechnung</b>		<b>-116'362.90</b>	<b>423'520.00</b>	<b>-27'304.06</b>

(+ = Ertragsüberschuss / - = Aufwandüberschuss)

### 2.3.3 Wasserversorgung

<b>Erfolgsrechnung</b>		<b>Rechnung 2017</b>	<b>Budget 2017</b>	<b>Rechnung 2016</b>
<b>Betrieblicher Aufwand</b>		<b>141'139.59</b>	<b>175'055.00</b>	<b>174'751.45</b>
30	Personalaufwand	4'884.00	7'265.00	6'928.80
31	Sach- und übriger Betriebsaufwand	30'214.00	48'630.00	64'281.20
33	Abschreibungen Verwaltungsvermögen	2'604.74	8'000.00	1'988.95
35	Einlagen Fonds und Spezialfinanzierungen	82'159.00	97'160.00	82'159.00
36	Transferaufwand	21'277.85	14'000.00	19'393.50
37	Durchlaufende Beiträge			
<b>Betrieblicher Ertrag</b>		<b>160'636.14</b>	<b>163'675.00</b>	<b>200'833.40</b>
40	Fiskalertrag			
41	Regalien und Konzessionen			
42	Entgelte	158'031.40	163'675.00	198'844.45
43	Verschiedene Erträge			
45	Entnahmen Fonds und Spezialfinanzierungen	2'604.74		1'988.95
46	Transferertrag			
47	Durchlaufende Beiträge			
<b>Ergebnis aus betrieblicher Tätigkeit</b>		<b>19'496.55</b>	<b>-11'380.00</b>	<b>26'081.95</b>
34	Finanzaufwand			
44	Finanzertrag	2'085.60	5'400.00	1'363.80
<b>Ergebnis aus Finanzierung</b>		<b>2'085.60</b>	<b>5'400.00</b>	<b>1'363.80</b>
<b>Operatives Ergebnis</b>		<b>21'582.15</b>	<b>-5'980.00</b>	<b>27'445.75</b>
38	Ausserordentlicher Aufwand			
48	Ausserordentlicher Ertrag			
<b>Ausserordentliches Ergebnis</b>				
<b>Gesamtergebnis Erfolgsrechnung</b>		<b>21'582.15</b>	<b>-5'980.00</b>	<b>27'445.75</b>

(+ = Ertragsüberschuss / - = Aufwandüberschuss)

### 2.3.4 Abwasserentsorgung

<b>Erfolgsrechnung</b>	<b>Rechnung 2017</b>	<b>Budget 2017</b>	<b>Rechnung 2016</b>
<b>Betrieblicher Aufwand</b>	<b>216'283.77</b>	<b>235'865.00</b>	<b>221'192.84</b>
30 Personalaufwand		500.00	183.50
31 Sach- und übriger Betriebsaufwand	14'360.55	18'300.00	18'745.59
33 Abschreibungen Verwaltungsvermögen	1'965.51	3'000.00	1'902.40
35 Einlagen Fonds und Spezialfinanzierungen	130'700.00	140'700.00	130'700.00
36 Transferaufwand	69'257.71	73'365.00	69'661.35
37 Durchlaufende Beiträge			
<b>Betrieblicher Ertrag</b>	<b>228'758.72</b>	<b>222'250.00</b>	<b>231'404.05</b>
40 Fiskalertrag			
41 Regalien und Konzessionen			
42 Entgelte	225'152.55	222'250.00	229'501.65
43 Verschiedene Erträge			
45 Entnahmen Fonds und Spezialfinanzierungen	3'606.17		1'902.40
46 Transferertrag			
47 Durchlaufende Beiträge			
<b>Ergebnis aus betrieblicher Tätigkeit</b>	<b>12'474.95</b>	<b>-13'615.00</b>	<b>10'211.21</b>
34 Finanzaufwand			
44 Finanzertrag	2'389.55	5'400.00	1'358.60
<b>Ergebnis aus Finanzierung</b>	<b>2'389.55</b>	<b>5'400.00</b>	<b>1'358.60</b>
<b>Operatives Ergebnis</b>	<b>14'864.50</b>	<b>-8'215.00</b>	<b>11'569.81</b>
38 Ausserordentlicher Aufwand			
48 Ausserordentlicher Ertrag			
<b>Ausserordentliches Ergebnis</b>			
<b>Gesamtergebnis Erfolgsrechnung</b>	<b>14'864.50</b>	<b>-8'215.00</b>	<b>11'569.81</b>

(+ = Ertragsüberschuss / - = Aufwandüberschuss)

### 2.3.5 Abfall

<b>Erfolgsrechnung</b>	<b>Rechnung 2017</b>	<b>Budget 2017</b>	<b>Rechnung 2016</b>
<b>Betrieblicher Aufwand</b>	<b>129'179.63</b>	<b>136'850.00</b>	<b>133'106.35</b>
30 Personalaufwand			
31 Sach- und übriger Betriebsaufwand	88'399.58	97'650.00	93'220.10
33 Abschreibungen Verwaltungsvermögen	1'516.15	1'000.00	1'516.15
35 Einlagen Fonds und Spezialfinanzierungen			
36 Transferaufwand	39'263.90	38'200.00	38'370.10
37 Durchlaufende Beiträge			
<b>Betrieblicher Ertrag</b>	<b>151'375.95</b>	<b>152'000.00</b>	<b>162'857.75</b>
40 Fiskalertrag			
41 Regalien und Konzessionen			
42 Entgelte	149'845.95	152'000.00	161'327.75
43 Verschiedene Erträge			
45 Entnahmen Fonds und Spezialfinanzierungen			
46 Transferertrag	1'530.00		1'530.00
47 Durchlaufende Beiträge			
<b>Ergebnis aus betrieblicher Tätigkeit</b>	<b>22'196.32</b>	<b>15'150.00</b>	<b>29'751.40</b>
34 Finanzaufwand			
44 Finanzertrag	188.35	350.00	73.80
<b>Ergebnis aus Finanzierung</b>	<b>188.35</b>	<b>350.00</b>	<b>73.80</b>
<b>Operatives Ergebnis</b>	<b>22'384.67</b>	<b>15'500.00</b>	<b>29'825.20</b>
38 Ausserordentlicher Aufwand			
48 Ausserordentlicher Ertrag			
<b>Ausserordentliches Ergebnis</b>			
<b>Gesamtergebnis Erfolgsrechnung</b>	<b>22'384.67</b>	<b>15'500.00</b>	<b>29'825.20</b>
(+ = Ertragsüberschuss / - = Aufwandüberschuss)			

### 3 BILANZ

		<b>Bestand 1.1</b>	<b>Zuwachs</b>	<b>Abgang</b>	<b>Bestand 31.12.</b>
	<b>Aktiven</b>	<b>6'699'771.20</b>	<b>13'346'459.27</b>	<b>13'213'121.01</b>	<b>6'833'109.46</b>
<b>10</b>	<b>Finanzvermögen</b>	<b>4'972'314.85</b>	<b>12'990'059.52</b>	<b>13'054'447.65</b>	<b>4'907'926.72</b>
100	Flüssige Mittel und kurzfristige Geldanlagen	3'032'610.30	4'417'464.07	5'841'838.05	1'608'236.32
101	Forderungen	1'327'486.05	6'716'567.50	7'185'994.10	858'059.45
104	Aktive Rechnungsabgrenzungen	54'015.50	42'335.65	26'615.50	69'735.65
107	Finanzanlagen	200.00			200.00
108	Sachanlagen FV	558'003.00	1'813'692.30		2'371'695.30
<b>14</b>	<b>Verwaltungsvermögen</b>	<b>1'727'456.35</b>	<b>356'399.75</b>	<b>158'673.36</b>	<b>1'925'182.74</b>
140	Sachanlagen VV	1'677'283.75	288'679.70	147'859.71	1'818'103.74
142	Immaterielle Anlagen	15'304.05	26'734.95	9'172.99	32'866.01
144	Darlehen	1.00			1.00
145	Beteiligungen	1.00	22'800.00		22'801.00
146	Investitionsbeiträge	34'866.55	18'185.10	1'640.66	51'410.99
	<b>Passiven</b>	<b>6'699'771.20</b>	<b>5'534'595.24</b>	<b>5'401'256.98</b>	<b>6'833'109.46</b>
<b>20</b>	<b>Fremdkapital</b>	<b>2'665'977.95</b>	<b>5'184'316.21</b>	<b>5'224'658.81</b>	<b>2'625'635.35</b>
200	Laufende Verbindlichkeiten	619'281.25	4'717'308.16	5'159'655.91	176'933.50
204	Passive Rechnungsabgrenzung	8'100.90	466'932.00	8'100.90	466'932.00
205	Kurzfristige Rückstellungen	13'000.00		1'800.00	11'200.00
206	Langfristige Finanzverbindlichkeiten	1'950'000.00		50'000.00	1'900'000.00

209	Verbindl. gegenüber Spezialfinanz. und Fonds im FK	75'595.80	76.05	5'102.00	70'569.85
<b>29</b>	<b>Eigenkapital</b>	<b>4'033'793.25</b>	<b>350'279.03</b>	<b>176'598.17</b>	<b>4'207'474.11</b>
290	Verpfl. bzw. Vorsch. gegenüber Spezialfinanzierungen	1'444'198.14	61'389.97	322.95	1'505'265.16
293	Vorfinanzierungen	1'295'214.00	261'585.00	32'608.26	1'524'190.74
296	Neubewertungsreserve Finanzvermögen	250'291.00			250'291.00
299	Bilanzüberschuss / -fehlbetrag	1'044'090.11	27'304.06	143'666.96	927'727.21



## 4 FUNKTIONEN

### 4.1 Erfolgsrechnung

Bezeichnung	Rechnung 2017		Budget 2017		Rechnung 2016	
	Aufwand	Ertrag	Aufwand	Ertrag	Aufwand	Ertrag
<b>0 Allgemeine Verwaltung</b>	<b>723'980.53</b>	<b>128'039.85</b>	<b>729'240.00</b>	<b>122'410.00</b>	<b>739'855.62</b>	<b>180'365.39</b>
<i>Nettoaufwand</i>		595'940.68		606'830.00		559'490.23
<i>Nettoertrag</i>						
<b>1 Öffentliche Ordnung und Sicherheit, Verteidigung</b>	<b>131'058.85</b>	<b>150'985.35</b>	<b>124'765.00</b>	<b>125'250.00</b>	<b>128'058.18</b>	<b>103'263.45</b>
<i>Nettoaufwand</i>						24'794.73
<i>Nettoertrag</i>	19'926.50		485.00			
<b>2 Bildung</b>	<b>948'723.23</b>	<b>323'742.00</b>	<b>907'085.00</b>	<b>329'300.00</b>	<b>937'385.25</b>	<b>333'678.15</b>
<i>Nettoaufwand</i>		624'981.23		577'785.00		603'707.10
<i>Nettoertrag</i>						
<b>3 Kultur, Sport und Freizeit</b>	<b>79'861.20</b>	<b>22'028.10</b>	<b>71'155.00</b>	<b>23'450.00</b>	<b>79'446.35</b>	<b>21'564.05</b>
<i>Nettoaufwand</i>		57'833.10		47'705.00		57'882.30
<i>Nettoertrag</i>						
<b>4 Gesundheit</b>	<b>3'215.65</b>	<b>204'426.00</b>	<b>3'760.00</b>	<b>200'610.00</b>	<b>2'727.55</b>	
<i>Nettoaufwand</i>						2'727.55
<i>Nettoertrag</i>	201'210.35		196'850.00			
<b>5 Soziale Sicherheit</b>	<b>1'430'782.15</b>	<b>5'621.45</b>	<b>861'310.00</b>	<b>4'200.00</b>	<b>1'081'613.95</b>	<b>4'706.50</b>
<i>Nettoaufwand</i>		1'425'160.70		857'110.00		1'076'907.45
<i>Nettoertrag</i>						
<b>6 Verkehr und Nachrichtenübermittlung</b>	<b>417'696.04</b>	<b>201'375.50</b>	<b>434'935.00</b>	<b>172'440.00</b>	<b>449'014.50</b>	<b>199'261.65</b>
<i>Nettoaufwand</i>		216'320.54		262'495.00		249'752.85
<i>Nettoertrag</i>						
<b>7 Umweltschutz und Raumordnung</b>	<b>592'464.96</b>	<b>595'475.61</b>	<b>617'595.00</b>	<b>833'170.00</b>	<b>647'649.55</b>	<b>647'874.55</b>
<i>Nettoaufwand</i>						
<i>Nettoertrag</i>	3'010.65		215'575.00		225.00	
<b>8 Volkswirtschaft</b>	<b>52'936.75</b>	<b>95'317.45</b>	<b>118'140.00</b>	<b>143'100.00</b>	<b>568'167.25</b>	<b>607'113.80</b>
<i>Nettoaufwand</i>						
<i>Nettoertrag</i>	42'380.70		24'960.00		38'946.55	
<b>9 Finanzen und Steuern</b>	<b>488'534.75</b>	<b>3'142'242.80</b>	<b>960'730.00</b>	<b>2'874'785.00</b>	<b>368'427.15</b>	<b>2'904'517.81</b>
<i>Nettoaufwand</i>						
<i>Nettoertrag</i>	2'653'708.05		1'914'055.00		2'536'090.66	
<b>Total</b>	<b>4'869'254.11</b>	<b>4'869'254.11</b>	<b>4'828'715.00</b>	<b>4'828'715.00</b>	<b>5'002'345.35</b>	<b>5'002'345.35</b>

#### 4.1.1 Kommentar

Bezeichnung	Rechnung 2017		Budget 2017		Rechnung 2016	
	Aufwand	Ertrag	Aufwand	Ertrag	Aufwand	Ertrag
<b>0 Allgemeine Verwaltung</b>	<b>723'980.53</b>	<b>128'039.85</b>	<b>729'240.00</b>	<b>122'410.00</b>	<b>739'855.62</b>	<b>180'365.39</b>
<i>Nettoaufwand</i>		<i>595'940.68</i>		<i>606'830.00</i>		<i>559'490.23</i>
<i>Nettoertrag</i>						

Der Nettoaufwand liegt insgesamt unter dem budgetierten Wert. Die Budgetabweichungen sind im Wesentlichen durch einen Stellenwechsel (Bauverwaltung) und einer Mutterschaftsvertretung (Gemeindeverwaltung) zu erklären. Zudem wurden verschiedene Aufwandpositionen nicht vollständig beansprucht.

Bezeichnung	Rechnung 2017		Budget 2017		Rechnung 2016	
	Aufwand	Ertrag	Aufwand	Ertrag	Aufwand	Ertrag
<b>1 Öffentliche Ordnung und Sicherheit, Verteidigung</b>	<b>131'058.85</b>	<b>150'985.35</b>	<b>124'765.00</b>	<b>125'250.00</b>	<b>128'058.18</b>	<b>103'263.45</b>
<i>Nettoaufwand</i>						<i>24'794.73</i>
<i>Nettoertrag</i>	<i>19'926.50</i>		<i>485.00</i>			

Der Nettoertrag liegt über dem budgetierten Wert, da mehr Ertrag aus der Einquartierung von Militär generiert werden konnte. Der Beitrag an das Regionale Führungsorgan Aeschi-Krattigen liegt unter dem Budget und deutlich unter der Vorjahrsrechnung.

Bezeichnung	Rechnung 2017		Budget 2017		Rechnung 2016	
	Aufwand	Ertrag	Aufwand	Ertrag	Aufwand	Ertrag
<b>2 Bildung</b>	<b>948'723.23</b>	<b>323'742.00</b>	<b>907'085.00</b>	<b>329'300.00</b>	<b>937'385.25</b>	<b>333'678.15</b>
<i>Nettoaufwand</i>		<i>624'981.23</i>		<i>577'785.00</i>		<i>603'707.10</i>
<i>Nettoertrag</i>						

Der Nettoaufwand liegt über dem budgetierten Wert, da die Entschädigung an die Gemeinde Aeschi höher ausgefallen ist als geplant (abhängig von der effektiven Schülerzahl). Zudem ist Mehraufwand entstanden für den Transport von KbF-Schülern nach Spiez. Die Tagesschule Krattigen konnte knapp kostendeckend geführt werden.

Bezeichnung	Rechnung 2017		Budget 2017		Rechnung 2016	
	Aufwand	Ertrag	Aufwand	Ertrag	Aufwand	Ertrag
<b>3 Kultur, Sport und Freizeit</b>	<b>79'861.20</b>	<b>22'028.10</b>	<b>71'155.00</b>	<b>23'450.00</b>	<b>79'446.35</b>	<b>21'564.05</b>
<i>Nettoaufwand</i>		<i>57'833.10</i>		<i>47'705.00</i>		<i>57'882.30</i>
<i>Nettoertrag</i>						

Der Nettoaufwand liegt rund CHF 10'000.00 über dem Budget. Der intern verrechnete Aufwand des Werkhofes fällt gestützt auf die Arbeitsrapporte höher aus (wie im Vorjahr).

Bezeichnung	Rechnung 2017		Budget 2017		Rechnung 2016	
	Aufwand	Ertrag	Aufwand	Ertrag	Aufwand	Ertrag
<b>4 Gesundheit</b>	<b>3'215.65</b>	<b>204'426.00</b>	<b>3'760.00</b>	<b>200'610.00</b>	<b>2'727.55</b>	
<i>Nettoaufwand</i>						<i>2'727.55</i>
<i>Nettoertrag</i>	<i>201'210.35</i>		<i>196'850.00</i>			

Der Nettoertrag liegt über dem budgetierten Wert (Mehrertrag Liquidation Pflegeheim Frutigland).

Bezeichnung	Rechnung 2017		Budget 2017		Rechnung 2016	
	Aufwand	Ertrag	Aufwand	Ertrag	Aufwand	Ertrag
<b>5 Soziale Sicherheit</b>	<b>1'430'782.15</b>	<b>5'621.45</b>	<b>861'310.00</b>	<b>4'200.00</b>	<b>1'081'613.95</b>	<b>4'706.50</b>
<i>Nettoaufwand</i>		<i>1'425'160.70</i>		<i>857'110.00</i>		<i>1'076'907.45</i>
<i>Nettoertrag</i>						

Der Lastenverteiler Sozialhilfe wird neu periodengerecht dargestellt. Der Aufwand liegt entsprechend über dem Budget. Der Gemeindeversammlung wird der erforderliche Nachkredit zur Genehmigung unterbreitet.

Bezeichnung	Rechnung 2017		Budget 2017		Rechnung 2016	
	Aufwand	Ertrag	Aufwand	Ertrag	Aufwand	Ertrag
<b>6 Verkehr und Nachrichtenübermittlung</b>	<b>417'696.04</b>	<b>201'375.50</b>	<b>434'935.00</b>	<b>172'440.00</b>	<b>449'014.50</b>	<b>199'261.65</b>
<i>Nettoaufwand</i>		<i>216'320.54</i>		<i>262'495.00</i>		<i>249'752.85</i>
<i>Nettoertrag</i>						

Der Nettoaufwand liegt rund CHF 46'000.00 unter dem Budget. Die Besserstellung ergibt sich aus höheren internen Verrechnungen, welche gestützt auf die Arbeitsrapporte getätigt wurden und diversen unbeanspruchten Aufwandpositionen.

Bezeichnung	Rechnung 2017		Budget 2017		Rechnung 2016	
	Aufwand	Ertrag	Aufwand	Ertrag	Aufwand	Ertrag
<b>7 Umweltschutz und Raumordnung</b>	<b>592'464.96</b>	<b>595'475.61</b>	<b>617'595.00</b>	<b>833'170.00</b>	<b>647'649.55</b>	<b>647'874.55</b>
<i>Nettoaufwand</i>						
<i>Nettoertrag</i>	3'010.65		215'575.00		225.00	

Der Nettoertrag liegt deutlich unter dem Budget. Es wurde mit Mehrwertabschöpfungen in der Höhe von CHF 269'500.00 gerechnet, effektiv konnten CHF 49'500.00 vereinnahmt werden (Mehrwertabschöpfung Hubelmatte offen).

#### **Bemerkungen zu den gebührenfinanzierten Spezialfinanzierungen Wasser, Abwasser und Abfall**

(die Ergebnisse wurden unter Ziffer 1.1.1 kommentiert)

Bezeichnung	Rechnung 2017		Budget 2017		Rechnung 2016	
	Aufwand	Ertrag	Aufwand	Ertrag	Aufwand	Ertrag
<b>8 Volkswirtschaft</b>	<b>52'936.75</b>	<b>95'317.45</b>	<b>118'140.00</b>	<b>143'100.00</b>	<b>568'167.25</b>	<b>607'113.80</b>
<i>Nettoaufwand</i>						
<i>Nettoertrag</i>	42'380.70		24'960.00		38'946.55	

Der Nettoertrag liegt rund CHF 17'000.00 über dem Budget. Der Mehrertrag aus der Konzession der BKW Energie AG beträgt rund CHF 6'000.00. Minderaufwand von rund CHF 8'600.00 ist für die Schädlingsbekämpfung angefallen.

Bezeichnung	Rechnung 2017		Budget 2017		Rechnung 2016	
	Aufwand	Ertrag	Aufwand	Ertrag	Aufwand	Ertrag
<b>9 Finanzen und Steuern</b>	<b>488'534.75</b>	<b>3'142'242.80</b>	<b>960'730.00</b>	<b>2'874'785.00</b>	<b>368'427.15</b>	<b>2'904'517.81</b>
<i>Nettoaufwand</i>						
<i>Nettoertrag</i>	2'653'708.05		1'914'055.00		2'536'090.66	

Der Nettoertrag liegt CHF 739'653.05 über dem Budget. Die budgetierten zusätzlichen Abschreibungen in der Höhe von CHF 60'420.00 mussten nicht vorgenommen werden, da durch die periodengerechte Darstellung des Lastenausgleichs Sozialhilfe im allgemeinen Haushalt ein Defizit resultiert.

Der gesamte Steuerertrag liegt 5.8 % über dem Budget, wobei der wesentlichste Mehrertrag bei den Grundstückgewinnsteuern liegt. Der Zinsaufwand für die langfristigen Finanzverbindlichkeiten liegt CHF 12'500.00 unter dem Budget, entsprechend tiefer fällt auch der intern verrechnete Finanzaufwand aus.

Aus der Bewirtschaftung der Liegenschaft Dorfstrasse 9 fällt ein Nettoertrag von CHF 16'502.25 an. Im Fonds für die Werterhaltung sind per 31.12.2017 CHF 22'328.65.

## 4.2 Investitionsrechnung

Bezeichnung	Rechnung 2017		Budget 2017		Rechnung 2016	
	Ausgaben	Einnahmen	Ausgaben	Einnahmen	Ausgaben	Einnahmen
<b>0 Allgemeine Verwaltung</b>	<b>48'167.60</b>		<b>46'000.00</b>			
<i>Nettoaufwand</i>		48'167.60		46'000.00		
<i>Nettoertrag</i>						
<b>1 Öffentliche Ordnung und Sicherheit, Verteidigung</b>	<b>20'000.00</b>					
<i>Nettoaufwand</i>		20'000.00				
<i>Nettoertrag</i>						
<b>2 Bildung</b>			<b>20'000.00</b>		<b>209'056.70</b>	<b>9'060.00</b>
<i>Nettoaufwand</i>				20'000.00		199'996.70
<i>Nettoertrag</i>						
<b>3 Kultur, Sport und Freizeit</b>			<b>30'000.00</b>			
<i>Nettoaufwand</i>				30'000.00		
<i>Nettoertrag</i>						
<b>6 Verkehr und Nachrichtenübermittlung</b>	<b>25'137.45</b>		<b>65'000.00</b>		<b>112'737.45</b>	
<i>Nettoaufwand</i>		25'137.45		65'000.00		112'737.45
<i>Nettoertrag</i>						
<b>7 Umweltschutz und Raumordnung</b>	<b>240'294.70</b>	<b>3'000.00</b>	<b>350'000.00</b>		<b>439'233.90</b>	<b>113'656.00</b>
<i>Nettoaufwand</i>		237'294.70		350'000.00		325'577.90
<i>Nettoertrag</i>						
<b>8 Volkswirtschaft</b>	<b>22'800.00</b>		<b>22'800.00</b>			
<i>Nettoaufwand</i>		22'800.00		22'800.00		
<i>Nettoertrag</i>						
<b>9 Finanzen</b>	<b>3'000.00</b>	<b>356'399.75</b>		<b>533'800.00</b>	<b>122'716.00</b>	<b>761'028.05</b>
<i>Nettoaufwand</i>						
<i>Nettoertrag</i>	353'399.75		533'800.00		638'312.05	
<b>Total</b>	<b>359'399.75</b>	<b>359'399.75</b>	<b>533'800.00</b>	<b>533'800.00</b>	<b>883'744.05</b>	<b>883'744.05</b>

## 5 SACHGRUPPEN

### 5.1 Erfolgsrechnung

	Bezeichnung	Rechnung 2017		Budget 2017		Rechnung 2016	
		Aufwand	Ertrag	Aufwand	Ertrag	Aufwand	Ertrag
<b>3</b>	<b>Aufwand</b>	<b>4'810'422.79</b>		<b>4'389'695.00</b>		<b>4'933'504.59</b>	
30	Personalaufwand	763'361.00		768'930.00		1'018'090.85	
31	Sach- und übriger Betriebsaufwand	690'046.48		798'990.00		996'493.89	
33	Abschreibungen Verwaltungsvermögen	154'032.70		165'380.00		145'915.00	
34	Finanzaufwand	63'355.95		50'815.00		9'057.50	
35	Einlagen in Fonds und Spezialfinanzierungen	215'417.65		237'860.00		212'859.00	
36	Transferaufwand	2'687'841.21		2'075'170.00		2'376'358.00	
38	Ausserordentlicher Aufwand	48'726.00		109'150.00			
39	Interne Verrechnungen	187'641.80		183'400.00		174'730.35	
<b>4</b>	<b>Ertrag</b>		<b>4'752'891.21</b>		<b>4'814'520.00</b>		<b>4'975'041.29</b>
40	Fiskalertrag		2'664'364.60		2'517'610.00		2'668'400.80
41	Regalien und Konzessionen		51'159.00		45'000.00		50'620.00
42	Entgelte		818'400.70		782'175.00		1'137'184.39
43	Verschiedene Erträge		49'500.00		269'500.00		53'270.00
44	Finanzertrag		171'060.00		180'150.00		83'160.00
45	Entnahmen aus Fonds und Spezialfinanzierungen		11'535.86		13'300.00		19'247.30
46	Transferertrag		568'405.90		622'775.00		788'428.45
48	Ausserordentlicher Ertrag		230'823.35		200'610.00		
49	Interne Verrechnungen		187'641.80		183'400.00		174'730.35
<b>9</b>	<b>Abschlusskonten</b>	<b>58'831.32</b>	<b>116'362.90</b>	<b>439'020.00</b>	<b>14'195.00</b>	<b>68'840.76</b>	<b>27'304.06</b>
90	Abschluss Erfolgsrechnung	58'831.32	116'362.90	439'020.00	14'195.00	68'840.76	27'304.06
	<b>Total</b>	<b>4'869'254.11</b>	<b>4'869'254.11</b>	<b>4'828'715.00</b>	<b>4'828'715.00</b>	<b>5'002'345.35</b>	<b>5'002'345.35</b>

## 5.2 Investitionsrechnung

Bezeichnung	Rechnung 2017		Budget 2017		Rechnung 2016	
	Ausgaben	Einnahmen	Ausgaben	Einnahmen	Ausgaben	Einnahmen
<b>5 Investitionsausgaben</b>	<b>359'399.75</b>		<b>533'800.00</b>		<b>883'744.05</b>	
50 Sachanlagen	266'418.70		409'000.00		705'941.85	
52 Immaterielle Anlagen	48'995.95		85'000.00		19'130.05	
55 Beteiligungen, Grundkapitalien	22'800.00		22'800.00			
56 Investitionsbeiträge	18'185.10		17'000.00		35'956.15	
59 Übertrag an Bilanz	3'000.00				122'716.00	
<b>6 Investitionseinnahmen</b>		<b>359'399.75</b>		<b>533'800.00</b>		<b>883'744.05</b>
63 Investitionsbeiträge		3'000.00				122'716.00
69 Übertrag an Bilanz		356'399.75		533'800.00		761'028.05
<b>Total</b>	<b>359'399.75</b>	<b>359'399.75</b>	<b>533'800.00</b>	<b>533'800.00</b>	<b>883'744.05</b>	<b>883'744.05</b>

## 6 GELDFLUSSRECHNUNG

Bezeichnung	2017	2016
<b>Geldfluss aus betrieblicher Tätigkeit</b>		
(-) Aufwandüberschuss / Ertragsüberschuss	-57'531.58	41'536.70
Abschreibungen Verwaltungsvermögen	154'032.70	145'915.00
Abschreibungen Investitionsbeiträge	1'640.66	0.00
Einlagen in das Eigenkapital	48'726.00	0.00
(-) Entnahmen aus dem Eigenkapital	-26'397.35	0.00
Verluste aus Verkauf Finanzanlagen FV und Übertragung Finanzanlagen FV ins VV / (-) Gewinne aus Verkauf Finanzanlagen FV	0.00	0.00
Verluste aus Verkauf Sachanlagen FV und Übertragung Sachanlagen FV ins VV / (-) Gewinne aus Verkauf Sachanlagen FV	0.00	0.00
Wertberichtigungen Anlagen FV / (-) Wertberichtigungen Anlagen FV	0.00	0.00
Wertberichtigungen Darlehen/Beteiligungen VV	0.00	0.00
(-) Aufwertung VV	0.00	0.00
Abnahme/(-) Zunahme Forderungen	434'128.80	-167'050.15
Abnahme/(-) Zunahme Vorräte	0.00	0.00
(-) Zunahme/Abnahme aktive Rechnungsabgrenzungen	-12'720.15	-15.50
(-) Abnahme/Zunahme Laufende Verbindlichkeiten	-439'675.50	265'289.70
(-) Abnahme/Zunahme kurzfr. Rückstellungen	-1'800.00	-4'300.00
Zunahme/(-) Abnahme passive Rechnungsabgrenzungen	458'831.10	5'000.90
(-) Abnahme/Zunahme langfr. Rückstellungen	0.00	0.00
Zunahme/(-) Abnahme Spezialfinanzierungen im EK und Vorfinanzierungen	208'883.79	193'611.70
<b>Geldfluss aus betrieblicher Tätigkeit</b>	<b>768'118.47</b>	<b>479'988.35</b>



<b>Geldfluss aus Investitionstätigkeit</b>		
Zahlungen für Nettoinv. Sachanlagen + Immat. Anlagen+ Investitionsbeiträge VV	-333'599.75	-585'112.05
(-) Auszahlungen für Darlehen/Beteiligungen VV	-22'800.00	0.00
Einzahlung für Darlehen/Beteiligungen VV	0.00	0.00
(-) Kauf Sachanlagen FV	-1'813'692.30	-7'712.00
Verkauf Sachanlagen FV	0.00	0.00
(-) Investitionen Sachanlagen FV	0.00	0.00
(-) Kauf kurzfristige Finanzanlagen FV	0.00	0.00
Verkauf kurzfristige Finanzanlagen FV	0.00	0.00
(-) Kauf langfristige Finanzanlagen FV	0.00	0.00
Verkauf langfristige Finanzanlagen FV	0.00	0.00
<b>Geldfluss aus Investitionstätigkeit</b>	<b>-2'170'092.05</b>	<b>-592'824.05</b>
<b>Geldfluss aus Finanzierungstätigkeit</b>		
Zunahme/ (-) Abnahme Kontokorrente mit Dritten	32'625.55	-32'091.25
Aufnahme kurzfristige Finanzverbindlichkeiten	0.00	0.00
(-) Rückzahlung kurzfristige Finanzverbindlichkeiten	0.00	0.00
Aufnahme langfristige Finanzverbindlichkeiten	0.00	1'500'000.00
(-) Rückzahlung langfristige Finanzverbindlichkeiten	-50'000.00	-50'000.00
(-) Abnahme/Zunahme Stiftungen, Legate, Zuwendungen im FK sowie Fonds im FK	-5'025.95	-1'252.80
<b>Geldfluss aus Finanzierungstätigkeit</b>	<b>-22'400.40</b>	<b>1'416'655.95</b>
<b>Total Geldfluss</b>	<b>-1'424'373.98</b>	<b>1'303'820.25</b>
Bestand Flüssige Mittel und kurzfristige Geldanlagen 1.1.	3'032'610.30	1'728'790.05
<b>Bestand Flüssige Mittel und kurzfristige Geldanlagen 31.12.</b>	<b>1'608'236.32</b>	<b>3'032'610.30</b>
<i>Kontrollrechnung: Differenz</i>	<i>0.00</i>	<i>0.00</i>

Die Geldflussrechnung wird auf der Grundlage des Fonds „Netto-flüssige-Mittel“ erstellt.  
Der Fonds besteht aus den flüssigen Mitteln aus Kassen-, Post-, Bankguthaben sowie den geldnahen Mitteln abzüglich der kurzfristigen Finanzverbindlichkeiten auf Sicht (< 90 Tage).

## 7 FINANZKENNZAHLEN

### 7.1 Gesamthaushalt

Kennzahl	Wert Jahresrechnung 2017	Wert Durchschnitt 5 Jahre	Kommentar / Interpretation
Nettoverschuldungsquotient	-97.02 %		Ein Nettoverschuldungsquotient von unter 100 % gilt als gut. Negativer Wert = Nettovermögen.
Selbstfinanzierungsgrad	91.78 %		Richtwert: < 50 % = ungenügend, 50-80 % = problematisch, 80-100 % = gut, > 100 % = ideal (Schuldenabbau).
Zinsbelastungsanteil	-0.12 %		Richtwert: > 9 % = schlecht, 4-9 % = genügend, < 4 % = gut. Negativer Wert = Nettoertrag.
Bruttoverschuldungsanteil	45.76 %		Richtwert: > 200 % = kritisch, 150 - 200 % = schlecht, 100 - 150 % = mittel, 50-100 % = gut, < 50 % = sehr gut.
Investitionsanteil	7.83 %		Richtwert: > 30 % = sehr stark, 20-30 % = stark, 10-20 % = mittel, < 10 % = schwach
Kapitaldienstanteil	3.31 %		Richtwert: > 15 % = hohe Belastung, 5-15 % = tragbare Belastung, < 5 % = geringe Belastung
Nettoschuld in Franken pro Einwohner	-2'009.06		Negativer Wert = Nettovermögen.
Selbstfinanzierungsanteil	7.15 %		Richtwert: < 10 % = schwach, 10-20 % = mittel, > 20 % = gut.
Nettozinsbelastungsanteil	-1.95 %		Negativer Wert = Finanzertrag höher als Finanzaufwand.
Massgebliches Eigenkapital pro Einwohner	1'056.64		Kennzahl dient der Berechnung des Kennzahlen-Mix.

### 7.2 Allgemeiner Haushalt

Kennzahl	Wert Jahresrechnung 2017	Wert Durchschnitt 5 Jahre	Kommentar / Interpretation
Selbstfinanzierungsgrad	44.47 %		
Bilanzüberschussquotient	39.44 %		

### 7.3 Spezialfinanzierung Wasserversorgung

Kennzahl	Wert Jahresrechnung 2017	Wert Durchschnitt 5 Jahre	Kommentar / Interpretation
Selbstfinanzierungsgrad	88.34 %		
Kostendeckungsgrad	115.29 %		
Werterhaltungsquote	7.09 %		

### 7.4 Spezialfinanzierung Abwasserentsorgung

Kennzahl	Wert Jahresrechnung 2017	Wert Durchschnitt 5 Jahre	Kommentar / Interpretation
Selbstfinanzierungsgrad	131.85 %		
Kostendeckungsgrad	106.87 %		
Werterhaltungsquote	8.01 %		

### 7.5 Spezialfinanzierung Abfall

Kennzahl	Wert Jahresrechnung 2017	Wert Durchschnitt 5 Jahre	Kommentar / Interpretation
Selbstfinanzierungsgrad	552.86 %		
Kostendeckungsgrad	117.33 %		

## 8 ANTRAG DER EXEKUTIVE

### GENEHMIGUNG:

Gemäss Art. 71 GV (170.111) verabschiedet der Gemeinderat die **Jahresrechnung 2017** der Einwohnergemeinde Krattigen:

ERFOLGSRECHNUNG	Aufwand <b>Gesamthaushalt</b>	CHF	4'933'504.59
	Ertrag <b>Gesamthaushalt</b>	CHF	4'811'722.53
	Aufwandüberschuss	CHF	57'531.58
davon			
	Aufwand <b>Allgemeiner Haushalt</b>	CHF	4'136'178.00
	Ertrag <b>Allgemeiner Haushalt</b>	CHF	4'019'815.10
	Aufwandüberschuss	CHF	116'362.90
	Aufwand <b>Wasserversorgung</b>	CHF	135'517.38
	Ertrag <b>Wasserversorgung</b>	CHF	162'721.74
	Ertragsüberschuss	CHF	21'582.15
	Aufwand <b>Abwasserentsorgung</b>	CHF	216'283.77
	Ertrag <b>Abwasserentsorgung</b>	CHF	231'148.27
	Ertragsüberschuss	CHF	14'864.50
	Aufwand <b>Abfall</b>	CHF	129'179.63
	Ertrag <b>Abfall</b>	CHF	151'564.30
	Ertragsüberschuss	CHF	22'384.67
INVESTITIONSRECHNUNG	Ausgaben	CHF	356'399.75
	Einnahmen	CHF	3'000.00
	Nettoinvestitionen	CHF	353'399.75
NACHKREDITE gemäss Ziffer 1.1.4		CHF	822'961.00

**ANTRAG:**

Der Gemeindeversammlung wird beantragt, die Jahresrechnung 2017 und die Nachkredite von CHF 589'480.05 zu genehmigen.

Einwohnergemeinde Krattigen

Krattigen, 10. April 2018

Christian Kummer  
Gemeindepräsident

Ueli Zumkehr  
Ressortvorsteher Finanzen

Philipp Schopfer  
Gemeindevorsteher

## 9 BESTÄTIGUNGSBERICHT

### Bericht des Rechnungsprüfungsorgans zur Jahresrechnung 2017

An die Gemeindeversammlung der  
**Einwohnergemeinde Krattigen**

Als Rechnungsprüfungsorgan haben wir die Jahresrechnung der Einwohnergemeinde bestehend aus Berichterstattung, Bilanz, Erfolgsrechnung, Investitionsrechnung, Geldflussrechnung und Anhang für das am 31. Dezember 2017 abgeschlossene Rechnungsjahr geprüft. Die Prüfungsarbeiten wurden am 24. April 2018 beendet.

#### *Verantwortung des Gemeinderates*

Der Gemeinderat ist für die Aufstellung der Jahresrechnung in Übereinstimmung mit den kantonalen und kommunalen gesetzlichen Vorschriften verantwortlich. Diese Verantwortung beinhaltet die Ausgestaltung, Implementierung und Aufrechterhaltung eines internen Kontrollsystems mit Bezug auf die Aufstellung der Jahresrechnung, die frei von wesentlichen falschen Angaben als Folge von Verstössen oder Irrtümern ist. Darüber hinaus ist der Gemeinderat für die Anwendung sachgemässer Rechnungslegungsmethoden sowie die Vornahme angemessener Schätzungen verantwortlich.

#### *Verantwortung des Rechnungsprüfungsorgans*

Unsere Verantwortung ist es, aufgrund unserer Prüfung ein Prüfungsurteil über die Jahresrechnung abzugeben. Wir haben unsere Prüfung in Übereinstimmung mit den gesetzlichen Vorschriften und der Arbeitshilfe für Rechnungsprüfungsorgane (AH RPO, Ausgabe 2016) vorgenommen. Die Prüfung haben wir so zu planen und durchzuführen, dass wir hinreichende Sicherheit gewinnen, ob die Jahresrechnung frei von wesentlichen falschen Angaben ist.

Eine Prüfung beinhaltet die Durchführung von Prüfungshandlungen zur Erlangung von Prüfungsnachweisen für die in der Jahresrechnung enthaltenen Wertansätze und sonstigen Angaben. Die Auswahl der Prüfungshandlungen liegt im pflichtgemässen Ermessen des Prüfers. Dies schliesst eine Beurteilung der Risiken wesentlicher falscher Angaben in der Jahresrechnung als Folge von Verstössen oder Irrtümern ein. Bei der Beurteilung dieser Risiken berücksichtigt der Prüfer das interne Kontrollsystem, soweit es für die Aufstellung der Jahresrechnung von Bedeutung ist, um die den Umständen entsprechenden Prüfungshandlungen festzulegen, nicht aber um ein Prüfungsurteil über die Wirksamkeit des internen Kontrollsystems abzugeben. Die Prüfung umfasst zudem die Beurteilung der Angemessenheit der angewandten Rechnungslegungsmethoden, der Plausibilität der vorgenommenen Schätzungen sowie eine Würdigung der Gesamtdarstellung der Jahresrechnung. Wir sind der Auffassung, dass die von uns erlangten Prüfungsnachweise eine ausreichende und angemessene Grundlage für unser Prüfungsurteil bilden.

#### *Prüfungsurteil*

Nach unserer Beurteilung entspricht die Jahresrechnung für das am 31. Dezember 2017 abgeschlossene Rechnungsjahr den kantonalen und kommunalen gesetzlichen Vorschriften.

#### *Berichterstattung aufgrund weiterer gesetzlicher Vorschriften*

Wir bestätigen, dass wir die Anforderungen an die Befähigung gemäss Art. 123 GV und die besonderen Voraussetzungen gemäss Art. 124 GV erfüllen und keine mit unserer Unabhängigkeit nicht vereinbare Sachverhalte vorliegen.

Wir beantragen, die Jahresrechnung per 31. Dezember 2017 mit Aktiven und Passiven von Fr. 6'833'109.46 und einem Aufwandüberschuss (Gesamthaushalt) von Fr. 57'531.58 zu genehmigen.

Ort und Datum:  
Krattigen, 24. April 2018

Das Rechnungsprüfungsorgan:



Daniel Riesen



Daniel Kummer



Matthias Kummer

## **10 GENEHMIGUNG DER JAHRESRECHNUNG**

Das beschlussfassende Organ der Einwohnergemeinde Krattigen hat die Jahresrechnung 2017 am 30. Mai 2018 gemäss dem vorstehenden Antrag des Gemeinderates vom 10. April 2018 genehmigt.

Krattigen, 1. Juni 2018

Einwohnergemeinde Krattigen

Christian Kummer  
Gemeindepräsident

Philipp Schopfer  
Gemeindeverwalter



## 11 ANHANG

### 11.1 Regelwerk

#### 11.1.1 Angewendetes Regelwerk

Der Rechnungsabschluss der Gemeinde Krattigen ist in Übereinstimmung mit den geltenden kantonalen gesetzlichen Grundlagen erstellt worden.

Gemeindegesezt (GG, BSG 170.11)

Gemeindeverordnung (GV, BSG 170.111)

Direktionsverordnung über den Finanzhaushalt der Gemeinden (FHDV, BSG 170.511)

Diese orientieren sich gemäss Art. 70 Absatz 1 GG am Harmonisierten Rechnungslegungsmodell für die Kantone und Gemeinden, HRM2, laut Handbuch der Konferenz der Kantonalen Finanzdirektoren. Die kantonalen Bestimmungen weichen in einzelnen Bereichen von den Empfehlungen des HRM2 ab. Das Amt für Gemeinden und Raumordnung stellt eine Auflistung dieser Ausnahmen zur Verfügung unter [www.be.ch/gemeinden](http://www.be.ch/gemeinden) > Rubrik Gemeindefinanzen > HRM2 > Praxishilfen.

#### 11.1.2 Bewertung Finanzvermögen

Vermögenswerte im Finanzvermögen werden bilanziert, wenn sie einen künftigen Nutzen erbringen und ihr Wert verlässlich ermittelt werden kann. Sie werden bei erstmaliger Bilanzierung zu Anschaffungs- bzw. Herstellungskosten bilanziert. Entstehen der Gemeinde keine Kosten, wird zum Verkehrswert zum Zeitpunkt des Zugangs bilanziert. Folgebewertungen erfolgen zum Verkehrswert am Bilanzstichtag, wobei eine systematische Neubewertung bei Liegenschaften mit Ausnahme von Baurechten alle fünf Jahre oder bei Änderung des amtlichen Werts, bei allen anderen Vermögenswerten jährlich erfolgt. Die Bilanzwerte sind bei eingetretenen dauerhaften Wertminderungen oder Verlusten sofort zu berichtigen.

#### Neubewertung Finanzvermögen

Das Finanzvermögen wurde mit der Einführung von HRM2 gemäss Anhang 1 der GV neu bewertet. Die Neubewertungsreserve beläuft sich per 1. Januar 2016 auf CHF 250'291.00. Im Berichtsjahr 2017 wurde keine Neubewertung nötig (Liegenschaft Dorfstr. 9 wird zum Kaufpreis bilanziert).

Bilanzkonto	Alter Buchwert CHF	Aufwertung CHF	Neuer Buchwert CHF	Bewertungsmethode (Anhang 1, GV)	Letztmalige Bewertung
10801.01	299'999.00	38'248.00	338'247.00	Kapitalisierung Baurechtszins, Ziff. 6	Mit Einführung von HRM2 per 01.01.16
10801.02	1.00	207'599.00	207'600.00	Kapitalisierung Baurechtszins, Ziff. 6	Mit Einführung von HRM2 per 01.01.16
10801.03	0.00	4'444.00	4'444.00	Kapitalisierung Baurechtszins, Ziff. 6	Mit Einführung von HRM2 per 01.01.16
<b>TOTAL Aufwertung</b>		<b>250'291.00</b>			

### 11.1.3 Bewertung Verwaltungsvermögen

Vermögenswerte im Verwaltungsvermögen werden bilanziert, wenn sie einen künftigen mehrjährigen öffentlichen Nutzen hervorbringen und ihr Wert verlässlich ermittelt werden kann. Sie werden zu Anschaffungs- bzw. Herstellkosten nach der Nettomethode bilanziert und nach der definierten Nutzungsdauer linear abgeschrieben. Entstehen der Gemeinde keine Kosten, wird zum Verkehrswert zum Zeitpunkt des Zugangs bilanziert. Die Bilanzwerte sind bei eingetretenen dauerhaften Wertminderungen oder Verlusten sofort zu berichtigen. Die geltenden Anlagekategorien und Nutzungsdauern sind in Anhang 2 GV umschrieben.

### 11.1.4 Aktivierungsgrenzen

Allgemeiner Haushalt	CHF 20'000.00
Spezialfinanzierung Wasserversorgung	CHF 20'000.00
Spezialfinanzierung Abwasserentsorgung	CHF 20'000.00

Die Aktivierungsgrenzen wurden durch den Gemeinderat an der Sitzung vom 20.10.2015 festgelegt.

### 11.1.5 Bestehendes Verwaltungsvermögen

Das bestehende Verwaltungsvermögen per 31.12.2015 bei Übergang zu HRM2 wird gemäss Gemeindeversammlungsbeschluss linear über 10 Jahre abgeschrieben. Davon ausgenommen sind laut den Übergangsbestimmungen Art. T2-4 der GV:

- Darlehen und Beteiligungen des Verwaltungsvermögens,
- Verwaltungsvermögen, das nach den Vorschriften der besonderen Gesetzgebung abzuschreiben ist,
- Investitionen für Anlagen im Bau und
- das Verwaltungsvermögen in den Bereichen Wasser und Abwasser.

## 11.2 Grundlagen der Jahresrechnung

Als Grundlage für die Jahresrechnung 2017 diente das Budget 2017, welches nach HRM2 erstellt wurde.

Genehmigung/Prüfung:

	<b>Budget 2017</b>	<b>Jahresrechnung 2016</b>
Gemeinderat	18.10.2016	18.04.2017
Bestätigungsbericht Rechnungsprüfungsorgan		26.04.2017
Gemeindeversammlung	25.11.2016	31.05.2017

## 11.3 Eigenkapitalnachweis

Eigenkapital per 1.1.2017		Veränderungsnachweis						Eigenkapital per 31.12.2017			
	CHF	Erhöhung (+) durch			Reduktion (-) durch				CHF		
29	Eigenkapital	4'033'793			206'612			32'931	29	Eigenkapital	4'207'474
290	Verpflichtungen (+) bzw. Vorschüsse (-) gegenüber Spezialfinanzierungen	1'444'196	9010	Einlagen in SF EK	61'390	9011	Entnahmen aus SF EK	323	290	Verpflichtungen (+) bzw. Vorschüsse (-) gegenüber Spezialfinanzierungen	1'505'265
29000	SF Feuerwehr	55'593	3510.01		0	4510.01		0	29000	SF Feuerwehr	55'593
29000	Betriebsreservefonds Forst	248'761	3510.01		2'559	4510.01		323	29000	Betriebsreservefonds Forst	250'997
29001	SF Wasserversorgung	814'639	9010.00		21'582	9011.00		0	29001	SF Wasserversorgung	836'241
29002	SF Abwasserentsorgung	227'493	9010.00		14'865	9011.00		0	29002	SF Abwasserentsorgung	242'357
29003	SF Abfall	97'689	9010.00		22'385	9011.00		0	29003	SF Abfall	120'074
2900x	weitere SF		9010.40			9011.40			2900x	weitere SF	
2900x	weitere SF		9010.xx			9011.xx			2900x	weitere SF	
2900x	SF Übertragung VV nach Art. 85a		3890.xx	ausserordentlich		4850.xx	ausserordentlich		2900x	SF Übertragung VV nach Art. 85a	
292	Rücklagen der Globalbudgetbereiche		3892	Einlagen in Rücklagen Globalbudgetbereiche EK		4892	Entnahmen aus Rücklagen der Globalbudgetbereiche		292	Rücklagen der Globalbudgetbereiche	
293	Vorfinanzierungen	1'295'214	3893	Einlagen in Vorfinanzierungen des EK	261'585	4893	Entnahmen aus Vorfinanzierungen des EK	32'608	293	Vorfinanzierungen	1'524'191
29300	Allgemeiner Haushalt		3893	Einlage SF Werterhalt	48'726	4893	Entnahme SF Werterhalt	26'397	29300	Allgemeiner Haushalt	22'329
29301	Wasserversorgung Werterhalt	385'377	3510	Einlage gem. Berechnungsblatt Wiederbeschaffungswerte	82'159	4510	Entnahme ordentliche Abschreibungen	2'605	29301	Wasserversorgung Werterhalt	464'931
29302	Abwasserentsorgung Werterhalt	909'837	3510	ditto	130'700	4510	ditto	3'606	29302	Abwasserentsorgung Werterhalt	1'036'931
294	Reserven	0			0			0			0
29400	Zusätzliche Abschreibungen	0	3894	Einlage finanzpolitische Reserven	0		Entnahme finanzpolitische Reserven	0			0
296	Neubewertungsreserve Finanzvermögen	250'291	3896	Einlagen in Neubewertungsreserve	0	4896	Entnahmen aus der Neubewertungsreserve	0	296	Neubewertungsreserve Finanzvermögen	250'291
29600	Neubewertungsreserve FV	250'291						0	29600	Neubewertungsreserve FV	250'291
29601	Schwankungsreserve							0	29601	Schwankungsreserve	
299	Bilanzüberschuss/-Fehlbetrag	1'044'090	2990	Jahresergebnis Überschuss (+) Defizit (-)	-116'363			0	299	Bilanzüberschuss/-Fehlbetrag	927'727

## 11.4 Rückstellungsspiegel

### 205 Kurzfristige Rückstellungen

Konto	Bezeichnung	Buchwert 01.01.2017	Veränderung			Buchwert 31.12.2017	Kommentar
			Bildung	Verwendung	Auflösung		
2050	Rückstellungen auf Ferien	13'000.00	0.00	0.00	-1'800.00	11'200.00	Auflösung Rückstellungen gemäss detaillierter Übersicht über die Ferien- und Überzeitguthaben.

### 208 Langfristige Rückstellungen

Konto	Bezeichnung	Buchwert 01.01.2017	Veränderung			Buchwert 31.12.2017	Kommentar
			Bildung	Verwendung	Auflösung		
	keine					0.00	

<b>Total kurzfristige Rückstellungen</b>	13'000.00	0.00	0.00	-1'800.00	11'200.00
<b>Total langfristige Rückstellungen</b>	0.00	0.00	0.00	0.00	0.00
<b>Total Rückstellungen</b>	<b>13'000.00</b>	<b>0.00</b>	<b>0.00</b>	<b>-1'800.00</b>	<b>11'200.00</b>

## **11.5 Beteiligungsspiegel**

Anhang I

## 11.6 Gewährleistungsspiegel

Name, Sitz, Rechtsform	Eigentümer wesentliche Miteigentümer	Angaben zu den gesicherten Leistungen Art, Betrag, Verfall, Zinsangaben usw.)	Zahlungsströme im Berichtsjahr	Spezifische zusätzliche Angaben
<b>Privatrechtliche Unternehmen (nach OR/ZGB)</b>				
Previs Vorsorge, Wabern	Versicherte	Nachschusspflicht bei Unterdeckung, Sanierungsmassnahmen je nach Deckungsgrad	Prämien	Deckungsgrad per 31.12.2017: 102 % (unrevidiert)
Skilift Aeschiallmend AG	Aktionäre	Durch GRB zugesicherter Defizitbeitrag für ein weiteres Jahr	10'000.00	
<b>Öffentlich-rechtliche Unternehmen (nach Gemeindegesetz)</b>				
Forstbetrieb Thunersee-Suldtal	Siehe OgR	Siehe OgR	22'800.00	
<b>Öffentlich-rechtliche Verträge</b>				
keine				
<b>Weitere Verpflichtungen (Altlasten, Leasing usw.)</b>				
keine				

## 11.7 Anlagespiegel

Anhang II



## 11.8 Kreditkontrolle

### 11.8.1 Verpflichtungskredite für Investitionen

Kreditbeschluss Datum	Organ	Kredit- summe	Objektbezeichnung	Konto Nr.	Kumulierte	Investitions-	Kumulierte	Kumulierte	Investitions-	Kumulierte	Saldo	Abrech- nungs- datum
					Ausgaben 01.01.2017	ausgaben 2017	Ausgaben 31.12.2017	Einnahmen 01.01.2017	einnahmen 2017	Einnahmen 31.12.2017		
09.08.2016	GR	36'637	Mehrzweckgebäude - Sanierungen	div.	0.00	41'432.65	41'432.65	0.00	0.00	0.00	4'795.40	27.06.2017
27.06.2017	GR	26'544	Verwaltung - Archivreorganisation	0220.5290.01	0.00	26'734.95	26'734.95	0.00	0.00	0.00	190.95	17.10.2017
28.11.2014	GV	70'000	Umgestaltung Schulhausplatz	2170.5040.02 2170.6310.01	68'446.80	0.00	68'446.80	18'788.00	0.00	18'788.00	-1'553.20	31.05.2017
27.11.2015	GV	195'000	Schulhaus Krattigen - Sanierung Schulzimmer 2016	2170.5040.01 2170.5060.01 2170.5200.01	196'229.95	0.00	196'229.95	0.00	0.00	0.00	1'229.95	31.05.2017
06.06.2012	GV	100'000	Hallenbad Aeschi AG - Betriebsbeiträge 2013-2017	3411.3635.01	80'000.00	20'000.00	100'000.00	0.00	0.00	0.00	0.00	31.12.2017
04.09.2017	GR	30'000	Strassen - Belagssanierungen 2017	6150.5010.01	0.00	25'137.45	25'137.45	0.00		0.00	-4'862.55	14.11.2017
13.09.2016	GR	54'000	Strassen - Hangkante Eyhälteli	6150.5010.02	59'173.40	0.00	59'173.40	0.00	0.00	0.00	5'173.40	09.03.2017
05.12.2017	GR	17'000	Gewerbezone Stuelegg - Erschliessung	6150.5010.03	0.00	0.00	0.00	0.00	0.00	0.00	-17'000.00	
01.06.2016	GV	220'000	Wasserversorgung - Sanierung Leitung alte Gasse	7101.5031.01	153'812.15	16'465.05	170'277.20	27'400.00	3'000.00	30'400.00	-49'722.80	
30.11.2012 23.06.2015	GV GR	610'000	Wasserversorgung - Quellsanierung - Rahmenkredit	7101.5031.02	633'189.15	0.00	633'189.15	166'856.00	0.00	166'856.00	23'189.15	31.05.2017
14.05.2013	GR	280'000	Wasserversorgung - Quellsanierung - Objekt Mitte	700.501.14	0.00	0.00	0.00	0.00	0.00	0.00	-280'000.00	31.05.2017
03.06.2014	GR	190'000	Wasserversorgung - Quellsanierung - Objekt Ost	700.501.14	0.00	0.00	0.00	0.00	0.00	0.00	-190'000.00	31.05.2017
01.12.2015	GR	180'000	Wasserversorgung - Quellsanierung - Objekt West	700.501.15	0.00	0.00	0.00	0.00	0.00	0.00	-180'000.00	31.05.2017
31.05.2017	GV	150'000	Wasserversorgung - Sanierung Leitung Schwandholzweg	7101.5031.03	0.00	11'220.00	11'220.00	0.00	0.00	0.00	-138'780.00	
31.05.2017	GV	130'000	Wasserversorgung - Ersatz Zähler	7101.5060.01	0.00	55'302.45	55'302.45	0.00	0.00	0.00	-74'697.55	
05.12.2016	GR	23'792	Wasserversorgung - Sanierung Hydranten	7101.5060.02	0.00	20'321.00	20'321.00	0.00	0.00	0.00	-3'471.40	
05.12.2016	GR	25'000	Wasserversorgung - Überarbeitung Schutzonenplan	7101.5291.01	0.00	17'121.00	17'121.00	0.00	0.00	0.00	-7'879.00	
13.09.2016	GR	60'000	Mischwasserleitung alte Gasse - Verlegung	7201.5032.01	33'224.25	0.00	33'224.25	0.00	0.00	0.00	-26'775.75	09.03.2017
25.11.2016	GV	83'000	Abwasserleitung - Bereich LUAG	7201.5032.02	0.00	70'834.40	70'834.40	0.00	0.00	0.00	-12'165.60	30.05.2018
15.05.2017	GR	30'000	Abwasser - Kanalfernsehaufnahmen	7201.5032.02	0.00	21'382.60	21'382.60	0.00	0.00	0.00	-8'617.40	

29.03.2016	GR	25'000	Kanalisation - Ersatz Pumpen Wilerhalte	7201.5060.01	19'874.00	0.00	19'874.00	0.00	0.00	0.00	-5'126.00	11.01.2017
31.12.2017	GR	18'185	ARA Region Thunersee - Projektbeiträge	7201.5620.01	0.00	18'185.10	18'185.10	0.00	0.00	0.00	0.00	31.12.2017
10.01.2018	GR	60'000	Kehrichtentsorgung - Überdachung Standorte	7301.5040.01	0.00	4'323.10	4'323.10	0.00	0.00	0.00	-55'676.90	
01.12.2017	GV	80'000	Ortsplanung - Teilrevision	7900.5290.01	0.00	5'140.00	5'140.00	0.00	0.00	0.00	-74'860.00	

In den mehrwertsteuerpflichtigen Funktionen (Wasser, Abwasser, Abfall) werden die Ausgaben in dieser Tabelle exklusive Mehrwertsteuer dargestellt. Die Verpflichtungskredite werden inklusive Mehrwertsteuer beschlossen (bei Saldo zu berücksichtigen).

## 11.8.2 Nachkredite

In der Liste sind Beträge über Fr. 2'000.00 enthalten (gemäss GRB 27.10.2008)

Konto	Bezeichnung	Rechnung 2017	Voranschlag 2017	Ueber- schreitung	Nachkredit			Datum	Begründung
					gebunden	Kompetenz GR	Kompetenz GV		
	<b>Total</b>	<b>2'249'496.00</b>	<b>1'426'535.00</b>	<b>822'961.00</b>	<b>49'958.30</b>	<b>183'522.65</b>	<b>589'480.05</b>		
0220.3010.01	Löhne Verwaltungspersonal	339'762.65	313'450.00	26'312.65		26'312.65		31.12.2017	Mutterschaftsvertretung (EO-Entschädigungen berücksichtigen)
0220.3132.01	Honorare externe Berater und Gutachten	20'362.85	10'250.00	10'112.85		10'112.85		18.09.2017	"Externe" Führung der Bauverwaltung
0290.3151.01	Unterhalt Apparate und Maschinen	5'168.45	1'500.00	3'668.45		3'668.45		31.12.2017	nicht budgetierter Unterhaltsbedarf
1400.3130.02	Gebühren Bau	12'606.20	6'000.00	6'606.20		6'606.20		31.12.2017	Mehraufwand infolge Bautätigkeit
1506.3632.01	Beitrag FW Aeschi-Krattigen	66'600.20	63'500.00	3'100.20	3'100.20			31.12.2017	entspricht FW-Ersatzabgaben gemäss NESKO-Abrechnung sowie Anschlussvertrag
1620.3612.01	Entschädigungen an Gemeinden	20'130.00	15'755.00	4'375.00		4'375.00		31.12.2017	Materialbeschaffungen ZSO nicht budgetiert (Entnahme aus Fonds berücksichtigen)
2110.3611.01	LA-Beiträge an Kanton	71'583.45	69'500.00	2'083.45	2'083.45			31.12.2017	zu tief budgetiert
2120.3170.01	Reisekosten und Spesen	10'015.50	0.00	10'015.50		10'015.50		09.02.2017	Transportkosten KbF-Schüler nicht budgetiert
2120.3171.01	Exkursionen, Reisen und Lager	7'746.90	5'000.00	2'746.90		2'746.90		31.12.2017	Schulprojekt nicht budgetiert, Rückerstattungen berücksichtigen
2120.3320.00	Planmässige Abschreibungen Software	3'826.00	0.00	3'826.00		3'826.00		31.12.2017	nicht budgetiert
2120.3612.01	Entschädigungen an Gemeinden	40'749.85	32'500.00	8'249.85		8'249.85		31.12.2017	zu tief budgetiert
2130.3612.01	Entschädigungen an Gemeinden	286'774.65	242'000.00	44'774.65	44'774.65			31.12.2017	zu tief budgetiert
3290.3130.03	Allg. Aufwand für übrige Veranstaltungen	5'993.45	1'700.00	4'293.45		4'293.45		31.12.2017	zu tief budgetiert, Rückerstattungen berücksichtigen
3420.3910.02	Interne Verrechnung Werkhof	36'642.15	24'000.00	12'642.15		12'642.15		31.12.2017	Verrechnung gemäss Rapporte
5799.3611.01	Lastenausgleich Sozialhilfe	1'150'030.05	560'550.00	589'480.05			589'480.05	30.05.2018	Periodengerechte Abgrenzung
6150.3111.01	Maschinen, Geräte und Fahrzeuge	7'685.10	4'000.00	3'685.10		3'685.10		18.10.2016	Beschaffung Elektrostapler
6150.3120.01	Energie für öffentliche Beleuchtung	7'353.95	5'000.00	2'353.95		2'353.95		31.12.2017	zu tief budgetiert
6150.3151.01	Unterhalt Apparate und Maschinen	14'211.15	11'500.00	2'711.15		2'711.15		31.12.2017	zu tief budgetiert

6155.3130.01	Dienstleistungen Dritter	6'153.75	3'475.00	2'678.75		2'678.75	31.12.2017	Ersatz Zwischenkasse nicht budgetiert
6155.3910.01	Interne Verrechnung Werkhof	12'319.40	10'000.00	2'319.40		2'319.40	31.12.2017	Verrechnung gemäss Rapporte
7101.3130.03	Dienstleistungen Dritter	17'987.10	14'290.00	3'697.10		3'697.10	31.12.2017	zu tief budgetiert
7101.3612.01	Verrechnete Dienstleistungen	21'277.85	14'000.00	7'277.85		7'277.85	31.12.2017	Verrechnung gemäss Rapporte
7716.3130.01	Dienstleistungen Dritter	4'218.00	0.00	4'218.00		4'218.00	31.12.2017	Bestattungskosten infolge Erbschaftsausschlagung
7900.3132.01	Honorare externe Berater	11'252.60	8'500.00	2'752.60		2'752.60	31.12.2017	zu tief budgetiert
8201.3199.01	Übriger Betriebsaufwand	5'819.25	0.00	5'819.25		5'819.25	31.12.2017	Vorsteuerkürzungen nicht budgetiert
8201.3510.01	Einlage Forstreserven	2'558.65	0.00	2'558.65		2'558.65	31.12.2017	nicht budgetiert
9100.3180.01	Wertberichtigungen auf Forderungen	10'000.00	0.00	10'000.00		10'000.00	31.12.2017	Wertberichtigung nicht budgetiert
9630.3010.01	Löhne Betriebspersonal	3'250.00	0.00	3'250.00		3'250.00	31.12.2017	nicht separat budgetiert
9630.3137.01	Steuern und Abgaben	4'876.50	0.00	4'876.50		4'876.50	31.12.2017	LST 2016, Rückerstattung beachten
9630.3430.01	baulicher Unterhalt	26'397.35	0.00	26'397.35		26'397.35	31.12.2017	nicht budgetiert
9630.3431.01	nicht baulicher Unterhalt	10'196.75	7'365.00	2'831.75		2'831.75	31.12.2017	zu tief budgetiert
9630.3439.01	Wasser, Abwasser, Kehricht, Energie	5'946.25	2'700.00	3'246.25		3'246.25	31.12.2017	zu tief budgetiert

## 11.9 Weitere massgebende Angaben

Anhang III

**Wiederbeschaffungswert, Werterhaltungskosten  
und Einlage in die Spezialfinanzierung Werterhalt  
für Wasserversorgungsanlagen**

Anhang IV

**Wiederbeschaffungswert, Werterhaltungskosten  
und Einlage in die Spezialfinanzierung Werterhalt  
für die kommunalen Abwasseranlagen**

## **12 DETAILS ZUR RECHNUNG Anhang V**

### **12.1 Bilanz**

### **12.2 Erfolgsrechnung nach Funktionen**

### **12.3 Erfolgsrechnung nach Sachgruppen**

### **12.4 Investitionsrechnung nach Funktionen**

### **12.5 Investitionsrechnung nach Sachgruppen**

<b>Beteiligungen (im Sinne der öffentlichen Aufgabenerfüllung)</b>											
Name, Sitz Rechtsform	Tätigkeitsgebiet	Nominalkapital (100%)	Eigenumsanteil	Stimmanteil - E: Exekutive - L: Legislative	Wesentliche Beteiligte	Buchwert per 31.12.	Anschaffungswert	Wesentliche Beteiligungen der Organisation	Rechnungslegungs- norm; Aussage zur Jahresrechnung	Zahlungsströme Berichtsjahr	Spezifische Risiken
<b>Gemeindeeigene Unternehmen (Anstalten) gem. Art. 64 Abs. 1 Bst. b GG</b>											
Forstbetrieb Thunersee-Suldtal	Forst	22'800	s. OgR	s. OgR	s. OgR	22'800			HRM2	22'800.00	
<b>Öffentlich-rechtliche Organisationen der interkommunalen Zusammenarbeit (Gemeindeverbände, Anstalten etc.)*</b>											
Gemeindeverband ARA Thunersee	Abwasserreinigung				Verbands- gemeinden				HRM2	92'244.00	
Gemeindeverband für Gesundheit, Pflege und Betreuung Frutigland	wurde im Jahr 2017 liquidiert				Verbands- gemeinden				HRM1	204'426.00	
Gemeindeverband Kultur	Umsetzung Kulturförderungsgesetz				Verbands- gemeinden				HRM2	2'009.00	
<b>Juristische Personen des Privatrechts*</b>											
Regionale Verkehrskonferenz	Gesprächspartner des Kantons und der Transportunternehmungen in allen Fragen des öffentlichen Verkehrs.									653.55	
Entwicklungsraum Thun (ERT)	Förderung sozialer, wirtschaftlicher und ökologischer Gemeinschaft der Region unter Wahrung der Gemeindeautonomie									2'648.40	
Musikschule MUSIKA	Umsetzung Musikschulgesetz									14'258.80	
Thun Thunersee Tourismus	Förderung Tourismus									5'000.00	
<b>Mitgliedschaften in einfachen Gesellschaften, Kollektiv- und Kommanditgesellschaften*</b>											
keine											
<b>Vertragliche Beziehungen zur Erfüllung von Gemeindeaufgaben*</b>											
Gemeinde Spiez	Alimentenwesen				Gemeinde Spiez						
Gemeinde Spiez	Feueraufsicht				Gemeinde Spiez						
Gemeinde Frutigen	Sozialhilfe				Gemeinde Frutigen						
Gemeinde Aeschi	Feuerwehraufgaben				Gemeinde Aeschi						
Gemeinde Aeschi	Oberstufenschule				Gemeinde Aeschi					Beitrag pro Schüler (siehe ER)	

Der Beteiligungsspiegel enthält die Auflistung der Mitgliedschaften und Beteiligungen sowie der vertraglichen Beziehungen der Gemeinde mit Dritten. Verpflichtungen sind dann aufzuführen, wenn sie wesentlich sind. In der Regel werden freiwillige Vereinsmitgliedschaften nicht aufgeführt.

(siehe Ziffer 2.6.5.5 Arbeitshilfe Gemeindefinanzen)

\*s. Art. 32 g Bst. b-e FHDV

Es sind nur für die Gemeinde wesentliche Beteiligungen aufgeführt.



Krattigen  
Einwohnergemeinde

Anlagespiegel  
Finanzvermögen

2017

			108 Finanzvermögen Sachanlagen				
			1080	1084	1086	1087	1089
			Grundstücke unüberbaut	Gebäude Finanzvermögen	Mobilien des Finanz- vermögens	Anlagen im Bau Finanzvermögen	Übrige Sachanlagen FV
Anschaffungskosten	Anlagewert	01.01. 2017	550'291.00	7'712.00			
	Zuwachs/ Zugänge	2017		1'813'692.30			
	Abgänge	2017					
	Umgliederungen	2017					
	Anlagewert	31.12. 2017	550'291.00	1'821'404.30	0.00	0.00	0.00
kumulierte Wertberichtigungen	Stand per	01.01. 2017					
	Wertminderungen	2017					
	Aufwertungen	2017					
	Umgliederungen	2017					
	Stand per	31.12. 2017	0.00	0.00	0.00	0.00	0.00
Buchwerte	<b>Buchwert netto</b>	<b>31.12. 2017</b>	<b>550'291.00</b>	<b>1'821'404.30</b>	<b>0.00</b>	<b>0.00</b>	<b>0.00</b>
	davon Anlagen in Leasing	31.12. 2017					
	Versicherungswerte	31.12. 2017					

Ergänzende Informationen zum Anlagespiegel im Anhang zur Jahresrechnung

Krattigen  
Einwohnergemeinde

Anlagespiegel 2017  
Sachanlagen Verwaltungsvermögen

			<b>140 Sachanlagen Verwaltungsvermögen</b>								
			1400	1401	1402	1403	1404	1405	1406	1407	1409
			Grundstücke unbebaut	Strassen/ Verkehrswege	Wasserbau	Tiefbauten übrige	Hochbauten	Waldungen/ Alpen	Mobilien	Anlagen im Bau	Übrige Sachanlagen* (ohne 14099)
Anschaffungskosten	Anlagewert	01.01. 2017		89'410.05		132'672.65	130'644.90		93'423.15	137'075.10	
	Zuwachs/ Zugänge	2017		25'137.45		92'217.00	41'432.65		20'321.00	93'106.55	
	Abgänge	2017									
	Umgliederungen	2017								0.00	
	Anlagewert	31.12. 2017	0.00	114'547.50	0.00	224'889.65	172'077.55	0.00	113'744.15	230'181.65	0.00
kumulierte ordentliche Abschreibungen	Stand per	01.01. 2017		-2'235.25		-2'404.25	-5'101.95		-7'752.40		
	Planmässige Abschreibungen	2017		2'863.69		3'556.96	6'565.32		8'368.19		
	Ausserplanmässige Abschreibungen	2017									
	Wertkorrekturen	2017								13'465.05	
	Stand per	31.12. 2017	0.00	-5'098.94	0.00	-5'961.21	-11'667.27	0.00	-16'120.59	13'465.05	0.00
Buchwerte	<b>Buchwert netto</b>	<b>31.12. 2017</b>	<b>0.00</b>	<b>109'448.56</b>	<b>0.00</b>	<b>218'928.44</b>	<b>160'410.28</b>	<b>0.00</b>	<b>97'623.56</b>	<b>243'646.70</b>	<b>0.00</b>
	davon Anlagen in Leasing	31.12. 2017									
	Versicherungswerte	31.12. 2017									

\* darin nicht enthalten ist das bestehende VV bei Einführung von HRM2:

	Saldo per 01.01. 2017		Kumulierte Wertberichtigungen		Saldo per 31.12. 2017
Allgemeiner Haushalt	14099.01	Fr. 1'097'904.65	14099.99	Fr. 121'989.40	Fr. 975'915.25
Wasserversorgung	14099.11	Fr. 1.00	14099.91		Fr. 1.00
Abwasserentsorgung	14099.21	Fr. 1.00	14099.92		Fr. 1.00
Abfallentsorgung	14099.31	Fr. 13'645.10	14099.31	Fr. 1'516.15	Fr. 12'128.95
<b>Total</b>		<b>Fr. 1'111'551.75</b>		<b>Fr. 123'505.55</b>	<b>Fr. 988'046.20</b>

**Ergänzende Informationen zum Anlagespiegel im Anhang zur Jahresrechnung**

Musterwil  
EG

Anlagespiegel 2017  
Übriges Verwaltungsvermögen

			142 Immaterielle Anlagen VV			144 Darlehen VV	145 Beteiligungen VV	146 Investitionsbeiträge VV
			1420	1427	1421 & 1429	1441-1447	1452-1456	1460-1469
			Informatik	Immat. Anlagen in Realisierung	übrige immaterielle Anlagen	Darlehen	Beteiligungen	Investitionen
Anschaffungskosten	Anlagewert	01.01. 2017	19'130.05		26'734.95	1.00	1.00	35'956.10
	Zuwachs/ Zugänge	2017					22'800.00	18'185.10
	Abgänge	2017						
	Umgliederungen	2017						
	Anlagewert	31.12. 2017	19'130.05	0.00	26'734.95	1.00	22'801.00	54'141.20
kumulierte ordentliche Abschreibungen	Stand per	01.01. 2017	-3'826.00		0.00			-1'089.60
	Planmässige Abschreibungen	2017	3'826.00		5'346.99			1'640.66
	Ausserplanmässige Abschreibungen	2017						
	Wertkorrekturen	2017						
	Stand per	31.12. 2017	-7'652.00	0.00	-5'346.99	0.00	0.00	-2'730.26
Buchwerte	<b>Buchwert netto</b>	<b>31.12. 2017</b>	<b>11'478.05</b>	<b>0.00</b>	<b>21'387.96</b>	<b>1.00</b>	<b>22'801.00</b>	<b>51'410.94</b>
	davon Anlagen in Leasing	31.12. 2017						
	Versicherungswerte	31.12. 2017						

Ergänzende Informationen zum Anlagespiegel im Anhang zur Jahresrechnung

# Wiederbeschaffungswert, Werterhaltungskosten und Einlage in die Spezialfinanzierung Werterhalt für Wasserversorgungsanlagen <sup>1</sup>

Rechnungsjahr: 2017

Wasserversorgung: Krattigen

Kontaktperson: Philipp Schopfer

Telefon: 033 654 16 55

Datengrundlagen  Geschätzt  
 GWP  
 Anlagenbuchhaltung

	① Wieder- beschaffungswert brutto in Fr.	② Beiträge Dritter <sup>2</sup> in Fr.	③ Wieder- beschaffungswert netto in Fr. (① - ②)	④ Nutzungsdauer in Jahren	⑤ Erneuerungsrate in % (100/④)	⑥ Walterhaltungskosten in Fr./Jahr (③*⑤)
<b>Anlageteile</b>						
1. Wasserfassungen	943'425	170'685	772'740	50	2.00%	15'455
2. Aufbereitungsanlagen	18'000	3'600	14'400	33	3.00%	432
3. Pumpwerke, Druckreduzier- und Messschächte	327'000	23'400	303'600	50	2.00%	6'072
4. Reservoirre	615'000	123'000	492'000	66	1.50%	7'380
5. Leitungen und Hydranten	4'606'500	534'500	4'072'000	80	1.25%	50'900
6. Mess-, Steuerungs-, Fernwirkanlagen	48'000	9'600	38'400	20	5.00%	1'920
7. Einkaufssummen, einmalige Konzessionsabgaben <sup>3</sup>			-			-
<b>Total 1 - 7</b>	<b>6'557'925</b>	<b>864'785</b>	<b>5'693'140</b>			<b>82'159</b>

⑦ Bestand Verwaltungsvermögen in Franken		in Prozent von ③: (100*⑦/③)	
⑧ Bestand Spezialfinanzierung Werterhalt in Franken		in Prozent von ③: (100*⑧/③)	

4

Bemerkungen: Unveränderte Werte seit 2011 (nach Reservoirsanierung).  
 Überprüfung der Werte im Zusammenhang mit der GEP-Nachführung.

⑨ Gewählter Einlagesatz in Prozent <sup>5</sup>	100%
⑩ berechnete Einlage in SF Werterhalt in Franken (⑥ x ⑨)	<b>82'159</b>
Einmalige Anschlussgebühren, an Einlage angerechnet <sup>6</sup>	4'000
Einlage Spezialfinanzierung abzüglich Anschlussgebühren	<b>78'159</b>
① Anzahl Einwohner im Versorgungsgebiet	1'100
② Einlage pro Einwohner in Franken (⑩ / ①)	75

Datum: Krattigen, 31.12.2017

Unterschrift: \_\_\_\_\_

<sup>1</sup> Dieses Blatt ist Bestandteil der Jahresrechnung

<sup>2</sup> Zu erwartende Beiträge aus dem kantonalen Trinkwasserfonds und von der Gebäudeversicherung abziehen (beim AWA erfragen).

<sup>3</sup> Einkaufssummen an andere Wasserversorgungen, einmalige Konzessionsabgaben oder dergleichen - die Abschreibungssätze sind anhand der Laufzeiten festzulegen. Bestehen Kategorien mit unterschiedlichen Abschreibungssätzen, so ist die Rubrik 7 manuell mit zusätzlichen Zeilen zu ergänzen. Einkaufssummen an andere Wasserversorgungen sind verbindlich mit einem Abschreibungssatz von 3 % einzutragen.

<sup>4</sup> Ermittlung des Einlageprozentsatzes gemäss Kapitel 6.1. der WEA-Broschüre "Finanzierung der Wasserversorgung" (2004).

<sup>5</sup> Die Einlage in die Spezialfinanzierung muss mindestens 60% betragen, solange Verwaltungsvermögen besteht oder der Bestand der SF Werterhalt nicht mehr 25% des Wiederbeschaffungswertes beträgt.

<sup>6</sup> Die einmaligen Anschlussgebühren dürfen an die jährliche Einlage in die Spezialfinanzierung Werterhalt angerechnet werden.

# Wiederbeschaffungswert, Werterhaltungskosten und Einlage in die Spezialfinanzierung Werterhalt für die kommunalen Abwasseranlagen und gegebenenfalls den Gemeindeanteil an den regionalen Anlagen <sup>1</sup>

Rechnungsjahr:

Gemeinde:

Kontaktperson:

Telefon:

E-Mail:

Datengrundlagen  AWA  
 Gemeinde  Anlagenbuchhaltung

Aktualisierungsjahr:

Datengrundlagen  AWA  
 Verband  Anlagenbuchhaltung

	① Wieder- beschaffungswert in Fr.	② Nutzungsdauer in Jahren	③ Erneuerungsrate in % (100/②)	④ Werterhaltungskosten in Fr./a (①*③)	⑤ Einlage- satz <sup>2</sup> %	⑥ Einlage in die Spezialfinanzierung in Fr./a (④*⑤)
<b>1. Gemeindeanlagen</b>						
1.1 Kanalisationen	10'000'000	80	1.25%	125'000	80%	100'000
1.2 Spezialbauwerke	200'000	50	2.00%	4'000	80%	3'200
1.3 Abwasserreinigungsanlagen		33	3.00%	-		-
<b>Total 1 (1.1 - 1.3) bzw. mittlerer Einlagesatz (Spalte ⑤)</b>	<b>10'200'000</b>			<b>129'000</b>	<b>80%</b>	<b>103'200</b>

## 2. Gemeindeanteil an regionalen Anlagen <sup>3</sup>

2.1 Kanalisationen	2'750'000	80	1.25%	34'375	80%	27'500
2.2 Spezialbauwerke		50	2.00%	-		-
2.3 Abwasserreinigungsanlagen		33	3.00%	-		-
<b>Total 2 (2.1 - 2.3) bzw. mittlerer Einlagesatz (Spalte ⑤)</b>	<b>2'750'000</b>			<b>34'375</b>	<b>80%</b>	<b>27'500</b>

<b>Total 1 + 2 bzw. mittlerer Einlagesatz (Spalte ⑤)</b>	<b>12'950'000</b>			<b>163'375</b>	<b>80%</b>	<b>130'700</b>
Einmalige Anschlussgebühren, an Einlage angerechnet <sup>4</sup>						5'430
Einlage Spezialfinanzierung abzüglich Anschlussgebühren						<b>125'270</b>

⑦ Stand Verwaltungsvermögen	-	in Prozent von ①: (100*⑦/①)			Höchstens Fr. 200 / EW <sup>5</sup>	
⑧ Stand Spezialfinanzierung Werterhalt	-	in Prozent von ①: (100*⑧/①)			EW <sup>6</sup>	1'100
					Fr./EW	119

Bemerkungen:

Datum:

Unterschrift:

<sup>1</sup> Diese Blatt ist Bestandteil der Jahresrechnung. Eine Kopie senden Sie bitte an das AWA:

[ae.awa@bve.be.ch](mailto:ae.awa@bve.be.ch)

<sup>2</sup> Die Einlage in die Spezialfinanzierung muss mindestens 60% betragen, solange der Bestand der SF Werterhalt nicht mehr als 25% des Wiederbeschaffungswertes beträgt.

<sup>3</sup> Daten des Teils 2 nur dann angeben, wenn der Verband die Einlage in die Spezialfinanzierung nicht selber vornimmt. (Anteil gemäss Kostenverteiler Verband).

<sup>4</sup> Die einmaligen Anschlussgebühren dürfen an die jährliche Einlage in die Spezialfinanzierung Werterhalt angerechnet werden.

<sup>5</sup> Gemäss Artikel 32, Absatz 4 KGV ist die Einlage in die Spezialfinanzierung auf jährlich Fr. 200 (Gemeinde und Region) pro Einwohnerwert beschränkt.

<sup>6</sup> Einwohnerwert (EW): Gemäss Artikel 36g KGV.

		<b>Bestand 1.1</b>	<b>Zuwachs</b>	<b>Abgang</b>	<b>Bestand 31.12.</b>
	<b>Aktiven</b>	<b>6'699'771.20</b>	<b>13'346'459.27</b>	<b>13'213'121.01</b>	<b>6'833'109.46</b>
<b>10</b>	<b>Finanzvermögen</b>	<b>4'972'314.85</b>	<b>12'990'059.52</b>	<b>13'054'447.65</b>	<b>4'907'926.72</b>
<b>100</b>	<b>Flüssige Mittel und kurzfristige Geldanlagen</b>	<b>3'032'610.30</b>	<b>4'417'464.07</b>	<b>5'841'838.05</b>	<b>1'608'236.32</b>
<b>1000</b>	<b>Kasse</b>	<b>1'466.45</b>	<b>54'790.90</b>	<b>54'102.50</b>	<b>2'154.85</b>
<b>10000</b>	<b>Kasse</b>	<b>1'466.45</b>	<b>54'790.90</b>	<b>54'102.50</b>	<b>2'154.85</b>
10000.01	Kasse	1'466.45	54'790.90	54'102.50	2'154.85
<b>1001</b>	<b>Post</b>	<b>30'962.88</b>	<b>637'668.45</b>	<b>119'776.39</b>	<b>548'854.94</b>
<b>10010</b>	<b>Post Geschäftskonten</b>	<b>30'962.88</b>	<b>637'668.45</b>	<b>119'776.39</b>	<b>548'854.94</b>
10010.01	PC	30'962.88	637'668.45	119'776.39	548'854.94
<b>1002</b>	<b>Bank</b>	<b>3'000'180.97</b>	<b>3'725'004.72</b>	<b>5'667'959.16</b>	<b>1'057'226.53</b>
<b>10020</b>	<b>Bankkonten</b>	<b>3'000'180.97</b>	<b>3'725'004.72</b>	<b>5'667'959.16</b>	<b>1'057'226.53</b>
10020.01	Kontokorrent RB Gemeinde	2'814'113.79	3'624'540.32	5'557'444.46	881'209.65
10020.02	Kontokorrent RB Forst	178'801.43	100'447.10	110'514.70	168'733.83
10020.04	Sparkonto plus SLF	7'265.75	17.30		7'283.05
<b>101</b>	<b>Forderungen</b>	<b>1'327'486.05</b>	<b>6'716'567.50</b>	<b>7'185'994.10</b>	<b>858'059.45</b>
<b>1010</b>	<b>Forderungen aus Lieferungen und Leistungen an Dritte</b>	<b>255'668.20</b>	<b>736'422.65</b>	<b>835'456.55</b>	<b>156'634.30</b>
<b>10100</b>	<b>Forderungen aus Lieferungen und Leistungen</b>	<b>255'668.20</b>	<b>736'422.65</b>	<b>835'456.55</b>	<b>156'634.30</b>
10100.01	Debitoren, diverse	177'386.30	107'530.45	174'285.00	110'631.75
10100.03	Debitorensammelkonto, Gebührenfakturierung	91'281.90	623'892.20	661'171.55	54'002.55
10100.99	WB auf Forderungen aus Lieferungen und Leistungen	-13'000.00	5'000.00		-8'000.00

		<b>Bestand 1.1</b>	<b>Zuwachs</b>	<b>Abgang</b>	<b>Bestand 31.12.</b>
<b>1011</b>	<b>Kontokorrente mit Dritten</b>	<b>68'689.80</b>	<b>72'462.70</b>	<b>107'760.50</b>	<b>33'392.00</b>
<b>10110</b>	<b>Kontokorrente mit Dritten</b>	<b>68'689.80</b>	<b>72'462.70</b>	<b>107'760.50</b>	<b>33'392.00</b>
10110.01	Kontokorrent AVAG		55'602.35	54'448.45	1'153.90
10110.02	Kontokorrent ARA Thunersee	33'562.85	16'860.35	18'185.10	32'238.10
10110.11	EG Krattigen	13'581.70		13'581.70	
10110.12	BG Krattigen	17'808.75		17'808.75	
10110.13	EG Leissigen	3'736.50		3'736.50	
<b>1012</b>	<b>Steuerforderungen</b>	<b>590'508.20</b>	<b>5'326'397.40</b>	<b>5'249'396.15</b>	<b>667'509.45</b>
<b>10120</b>	<b>Forderungen allgemeine Gemeindesteuern</b>	<b>590'508.20</b>	<b>5'326'397.40</b>	<b>5'249'396.15</b>	<b>667'509.45</b>
10120.01	Steuerguthaben NESKO	660'019.65	2'716'528.15	2'630'591.65	745'956.15
10120.10	Girokonto Kanton	488.55	2'609'869.25	2'608'804.50	1'553.30
10120.99	Wertberichtigung auf Steuerguthaben	-70'000.00		10'000.00	-80'000.00
<b>1014</b>	<b>Transferforderungen</b>	<b>412'000.00</b>	<b>538'030.05</b>	<b>950'030.05</b>	
<b>10140</b>	<b>Transferforderungen</b>	<b>412'000.00</b>	<b>538'030.05</b>	<b>950'030.05</b>	
10140.02	LA Sozialhilfe	412'000.00	538'030.05	950'030.05	
<b>1019</b>	<b>Übrige Forderungen</b>	<b>619.85</b>	<b>43'254.70</b>	<b>43'350.85</b>	<b>523.70</b>
<b>10190</b>	<b>Übrige Forderungen</b>	<b>619.85</b>	<b>523.70</b>	<b>619.85</b>	<b>523.70</b>
10190.01	Verrechnungssteuerguthaben	619.85	523.70	619.85	523.70
<b>10191</b>	<b>Guthaben bei Sozialversicherungen</b>		<b>4'746.50</b>	<b>4'746.50</b>	
10191.01	Familienausgleichskasse		4'746.50	4'746.50	
<b>10192</b>	<b>MWST Vorsteuerguthaben</b>		<b>37'984.50</b>	<b>37'984.50</b>	
10192.10	MWST Wasser Vorsteuer		10'407.85	10'407.85	
10192.20	MWST Abwasser Vorsteuer		14'137.85	14'137.85	
10192.30	MWST Kehricht Vorsteuer		7'372.90	7'372.90	
10192.40	MWST Forst EG Vorsteuer		6'065.90	6'065.90	

		<b>Bestand 1.1</b>	<b>Zuwachs</b>	<b>Abgang</b>	<b>Bestand 31.12.</b>
<b>104</b>	<b>Aktive Rechnungsabgrenzungen</b>	<b>54'015.50</b>	<b>42'335.65</b>	<b>26'615.50</b>	<b>69'735.65</b>
<b>1041</b>	<b>Sach- und übriger Betriebsauf wand</b>	<b>26'615.50</b>	<b>39'335.65</b>	<b>26'615.50</b>	<b>39'335.65</b>
<b>10410</b>	<b>Aktive RA Sach- und übriger B etriebsaufwand</b>	<b>26'615.50</b>	<b>39'335.65</b>	<b>26'615.50</b>	<b>39'335.65</b>
10410.01	Aktive RA Sach- und übriger Betriebsaufwand	26'615.50	39'335.65	26'615.50	39'335.65
<b>1046</b>	<b>Aktive Rechnungsabrenzungen Investitionsrechnung</b>	<b>27'400.00</b>	<b>3'000.00</b>		<b>30'400.00</b>
<b>10460</b>	<b>RA aktive Rechnungsabgr. Investitionsrechnung</b>	<b>27'400.00</b>	<b>3'000.00</b>		<b>30'400.00</b>
10460.01	Bundes- und Kantonsbeiträge	27'400.00	3'000.00		30'400.00
<b>107</b>	<b>Finanzanlagen</b>	<b>200.00</b>			<b>200.00</b>
<b>1070</b>	<b>Aktien und Anteilscheine</b>	<b>200.00</b>			<b>200.00</b>
<b>10700</b>	<b>Aktien und Anteilscheine</b>	<b>200.00</b>			<b>200.00</b>
10700.01	Genossenschaftsanteil RB Gemeinde	200.00			200.00
<b>108</b>	<b>Sachanlagen FV</b>	<b>558'003.00</b>	<b>1'813'692.30</b>		<b>2'371'695.30</b>
<b>1080</b>	<b>Grundstücke FV</b>	<b>550'291.00</b>			<b>550'291.00</b>
<b>10801</b>	<b>Grundstücke FV mit Baurechten</b>	<b>550'291.00</b>			<b>550'291.00</b>
10801.01	Baurecht Hubelmatte	338'247.00			338'247.00
10801.02	Baurecht Lido, Restaurant	207'600.00			207'600.00
10801.03	Baurecht Lido, Motorbootclub	4'444.00			4'444.00
<b>1084</b>	<b>Gebäude FV</b>	<b>7'712.00</b>	<b>1'813'692.30</b>		<b>1'821'404.30</b>
<b>10840</b>	<b>Gebäude FV</b>	<b>7'712.00</b>	<b>1'813'692.30</b>		<b>1'821'404.30</b>
10840.01	Gebäude FV	7'712.00	1'813'692.30		1'821'404.30



		<b>Bestand 1.1</b>	<b>Zuwachs</b>	<b>Abgang</b>	<b>Bestand 31.12.</b>
<b>14</b>	<b>Verwaltungsvermögen</b>	<b>1'727'456.35</b>	<b>356'399.75</b>	<b>158'673.36</b>	<b>1'925'182.74</b>
<b>140</b>	<b>Sachanlagen VV</b>	<b>1'677'283.75</b>	<b>288'679.70</b>	<b>147'859.71</b>	<b>1'818'103.74</b>
<b>1401</b>	<b>Strassen / Verkehrswege</b>	<b>87'174.80</b>	<b>25'137.45</b>	<b>2'863.69</b>	<b>109'448.56</b>
<b>14010</b>	<b>Strassen / Verkehrswege</b>	<b>87'174.80</b>	<b>25'137.45</b>	<b>2'863.69</b>	<b>109'448.56</b>
14010.01	Strassen	89'410.05	25'137.45		114'547.50
14010.99	WB Strassen / Verkehrswege allgemeiner Haushalt	-2'235.25		2'863.69	-5'098.94
<b>1403</b>	<b>Tiefbauten</b>	<b>130'268.40</b>	<b>92'217.00</b>	<b>3'556.96</b>	<b>218'928.44</b>
<b>14031</b>	<b>Tiefbauten Wasserwerk</b>	<b>97'459.45</b>		<b>1'988.95</b>	<b>95'470.50</b>
14031.01	Wasserversorgungsanlagen	99'448.40			99'448.40
14031.99	WB Tiefbauten Wasserwerk	-1'988.95		1'988.95	-3'977.90
<b>14032</b>	<b>Tiefbauten Abwasserbeseitigung</b>	<b>32'808.95</b>	<b>92'217.00</b>	<b>1'568.01</b>	<b>123'457.94</b>
14032.01	Kanalisationsanlage	33'224.25	92'217.00		125'441.25
14032.99	WB Tiefbauten Abwasserbeseitigung	-415.30		1'568.01	-1'983.31
<b>1404</b>	<b>Hochbauten</b>	<b>125'542.95</b>	<b>41'432.65</b>	<b>6'565.32</b>	<b>160'410.28</b>
<b>14040</b>	<b>Hochbauten</b>	<b>125'542.95</b>	<b>41'432.65</b>	<b>6'565.32</b>	<b>160'410.28</b>
14040.01	Hochbauten gemäss Detailverzeichnis	130'644.90	41'432.65		172'077.55
14040.99	WB Hochbauten	-5'101.95		6'565.32	-11'667.27
<b>1406</b>	<b>Mobilien VV</b>	<b>85'670.75</b>	<b>20'321.00</b>	<b>8'368.19</b>	<b>97'623.56</b>
<b>14060</b>	<b>Mobilien VV</b>	<b>66'194.25</b>		<b>7'354.90</b>	<b>58'839.35</b>
14060.01	Mobilien VV	73'549.15			73'549.15
14060.99	WB Mobilien VV	-7'354.90		7'354.90	-14'709.80
<b>14061</b>	<b>Wasserversorgung</b>		<b>20'321.00</b>	<b>615.79</b>	<b>19'705.21</b>
14061.01	Mobilien Wasserversorgung		20'321.00		20'321.00

		<b>Bestand 1.1</b>	<b>Zuwachs</b>	<b>Abgang</b>	<b>Bestand 31.12.</b>
14061.99	WB Mobilien Wasserversorgung			615.79	-615.79
<b>14062</b>	<b>Abwasserentsorgung</b>	<b>19'476.50</b>		<b>397.50</b>	<b>19'079.00</b>
14062.01	Mobilien Abwasserentsorgung	19'874.00			19'874.00
14062.99	WB Mobilien Abwasserentsorgung	-397.50		397.50	-795.00
<b>1407</b>	<b>Anlagen im Bau</b>	<b>137'075.10</b>	<b>109'571.60</b>	<b>3'000.00</b>	<b>243'646.70</b>
<b>14070</b>	<b>Anlagen im Bau</b>		<b>5'140.00</b>		<b>5'140.00</b>
14070.01	Anlagen im Bau allg. Haushalt		5'140.00		5'140.00
<b>14071</b>	<b>Wasserversorgung</b>	<b>137'075.10</b>	<b>100'108.50</b>	<b>3'000.00</b>	<b>234'183.60</b>
14071.01	Anlagen im Bau WV	137'075.10	100'108.50	3'000.00	234'183.60
<b>14073</b>	<b>Abfall</b>		<b>4'323.10</b>		<b>4'323.10</b>
14073.01	Anlagen im Bau Abfall		4'323.10		4'323.10
<b>1409</b>	<b>Bestehendes VV</b>	<b>1'111'551.75</b>		<b>123'505.55</b>	<b>988'046.20</b>
<b>14099</b>	<b>Bestehendes VV</b>	<b>1'111'551.75</b>		<b>123'505.55</b>	<b>988'046.20</b>
14099.01	Bestehendes VV Steuerhaushalt	1'219'894.05			1'219'894.05
14099.11	Bestehendes VV Wasser	1.00			1.00
14099.21	Bestehendes VV Abwasser	1.00			1.00
14099.31	Bestehendes VV Abfall	15'161.25			15'161.25
14099.99	WB best. VV Steuerhaushalt	-121'989.40		121'989.40	-243'978.80
14099.93	WB best. VV Abfall	-1'516.15		1'516.15	-3'032.30
<b>142</b>	<b>Immaterielle Anlagen</b>	<b>15'304.05</b>	<b>26'734.95</b>	<b>9'172.99</b>	<b>32'866.01</b>
<b>1420</b>	<b>Informatik</b>	<b>15'304.05</b>		<b>3'826.00</b>	<b>11'478.05</b>
<b>14200</b>	<b>Allgemeiner Haushalt</b>	<b>15'304.05</b>		<b>3'826.00</b>	<b>11'478.05</b>
14200.01	Informatik	19'130.05			19'130.05
14200.99	WB Informatik	-3'826.00		3'826.00	-7'652.00

		<b>Bestand 1.1</b>	<b>Zuwachs</b>	<b>Abgang</b>	<b>Bestand 31.12.</b>
<b>1429</b>	<b>Immaterielle Anlagen</b>		<b>26'734.95</b>	<b>5'346.99</b>	<b>21'387.96</b>
<b>14290</b>	<b>Immaterielle Anlagen</b>		<b>26'734.95</b>	<b>5'346.99</b>	<b>21'387.96</b>
14290.02	Archivreorganisation		26'734.95		26'734.95
14290.99	WB immaterielle Anlagen			5'346.99	-5'346.99
<b>144</b>	<b>Darlehen</b>	<b>1.00</b>			<b>1.00</b>
<b>1445</b>	<b>Darlehen an private Unternehmungen</b>	<b>1.00</b>			<b>1.00</b>
<b>14450</b>	<b>Darlehen an private Unternehmungen</b>	<b>1.00</b>			<b>1.00</b>
14450.01	Darlehen Skilift	1.00			1.00
<b>145</b>	<b>Beteiligungen</b>	<b>1.00</b>	<b>22'800.00</b>		<b>22'801.00</b>
<b>1455</b>	<b>Beteiligungen</b>	<b>1.00</b>	<b>22'800.00</b>		<b>22'801.00</b>
<b>1454</b>	<b>Beteiligungen an öffentlichen Unternehmungen</b>		<b>22'800.00</b>		<b>22'800.00</b>
14540.01	Beteiligung Forstbetrieb		22'800.00		22'800.00
<b>14550</b>	<b>Beteiligungen</b>	<b>1.00</b>			<b>1.00</b>
14550.01	Beteiligungen	1.00			1.00
<b>146</b>	<b>Investitionsbeiträge</b>	<b>34'866.55</b>	<b>18'185.10</b>	<b>1'640.66</b>	<b>51'410.99</b>
<b>1462</b>	<b>Investitionsbeiträge an Gde. und Zweckverbände</b>	<b>34'866.55</b>	<b>18'185.10</b>	<b>1'640.66</b>	<b>51'410.99</b>
<b>14622</b>	<b>Investitionsbeiträge an Gde. und Zweckv. Abwasserent.</b>	<b>34'866.55</b>	<b>18'185.10</b>	<b>1'640.66</b>	<b>51'410.99</b>
14622.01	Investitionsbeiträge an Gde. und Zweckv. Abwasserent.	35'956.15	18'185.10		54'141.25
14622.99	WB Investitionsbeitr. an Gde. und Zweckv. Abwasserent.	-1'089.60		1'640.66	-2'730.26

		<b>Bestand 1.1</b>	<b>Zuwachs</b>	<b>Abgang</b>	<b>Bestand 31.12.</b>
	<b>Passiven</b>	<b>6'699'771.20</b>	<b>5'534'595.24</b>	<b>5'401'256.98</b>	<b>6'833'109.46</b>
<b>20</b>	<b>Fremdkapital</b>	<b>2'665'977.95</b>	<b>5'184'316.21</b>	<b>5'224'658.81</b>	<b>2'625'635.35</b>
<b>200</b>	<b>Laufende Verbindlichkeiten</b>	<b>619'281.25</b>	<b>4'717'308.16</b>	<b>5'159'655.91</b>	<b>176'933.50</b>
<b>2000</b>	<b>Laufende Verbindl. aus Lief. u. Leistungen von Dritten</b>	<b>370'409.00</b>	<b>3'197'309.21</b>	<b>3'393'054.71</b>	<b>174'663.50</b>
<b>20000</b>	<b>Laufende Verbindl. aus Lief. u. Leistungen von Dritten</b>	<b>370'409.00</b>	<b>3'009'113.26</b>	<b>3'204'858.76</b>	<b>174'663.50</b>
20000.01	Kreditoren	80'109.75	31'233.15	80'109.75	31'233.15
20000.20	Kreditoren Sammelkonto	290'299.25	2'977'880.11	3'124'749.01	143'430.35
<b>20001</b>	<b>Kreditoren Sozial- und Personalversicherungen</b>		<b>188'195.95</b>	<b>188'195.95</b>	
20001.01	Abrechnungskonto Sozialversicherungsbeiträge		86'093.55	86'093.55	
20001.02	Abrechnungskonto Unfallversicherung		11'765.65	11'765.65	
20001.04	Abrechnungskonto Pensionskassenbeiträge		72'922.90	72'922.90	
20001.05	Abrechnungskonto Krankentaggeldversicherungen		5'056.60	5'056.60	
20001.06	Kreditor Familienausgleichskasse		12'357.25	12'357.25	
<b>2001</b>	<b>Kontokorrente mit Dritten</b>	<b>2'672.25</b>		<b>2'672.25</b>	
<b>20011</b>	<b>Kontokorrente mit Gemeinden</b>	<b>2'672.25</b>		<b>2'672.25</b>	
20011.14	BG Leissigen	866.00		866.00	
20011.15	BG Därligen	1'037.20		1'037.20	
20011.16	GG Aeschi	769.05		769.05	
<b>2002</b>	<b>Steuern</b>		<b>35'832.35</b>	<b>35'832.35</b>	
<b>20022</b>	<b>Steuerschulden MWST</b>		<b>35'832.35</b>	<b>35'832.35</b>	
20022.10	MWST Wasser		4'072.50	4'072.50	
20022.20	MWST Abwasser		18'442.85	18'442.85	
20022.30	MWST Kehrlicht		12'043.50	12'043.50	
20022.40	MWST Forst		1'273.50	1'273.50	

		<b>Bestand 1.1</b>	<b>Zuwachs</b>	<b>Abgang</b>	<b>Bestand 31.12.</b>
<b>2003</b>	<b>Erhaltene Anzahlungen von Dritten</b>		<b>120.00</b>		<b>120.00</b>
<b>20030</b>	<b>Erhaltene Anzahlungen von Dritten</b>		<b>120.00</b>		<b>120.00</b>
20030.01	Durchlaufkonto		120.00		120.00
<b>2004</b>	<b>Transferverbindlichkeiten</b>	<b>244'000.00</b>		<b>244'000.00</b>	
<b>20040</b>	<b>Transferverbindlichkeiten Erfolgsrechnung</b>	<b>244'000.00</b>		<b>244'000.00</b>	
20040.00	Transferverbindlichkeiten	244'000.00		244'000.00	
<b>2005</b>	<b>Interne Kontokorrente</b>		<b>628'164.25</b>	<b>628'164.25</b>	
<b>20054</b>	<b>Abrechnungskonten Zahlungsverkehr</b>		<b>628'164.25</b>	<b>628'164.25</b>	
20054.02	Abrechnungskonto ESR-Eingänge		628'164.25	628'164.25	
<b>2006</b>	<b>Depotgelder und Kautionen</b>	<b>2'200.00</b>	<b>350.00</b>	<b>400.00</b>	<b>2'150.00</b>
<b>20060</b>	<b>Depotgelder und Kautionen</b>	<b>2'200.00</b>	<b>350.00</b>	<b>400.00</b>	<b>2'150.00</b>
20060.01	Schlüsseldepot MZG	2'200.00	350.00	400.00	2'150.00
<b>2009</b>	<b>Üb. laufende Verpflichtungen</b>		<b>855'532.35</b>	<b>855'532.35</b>	
<b>20090</b>	<b>Üb. laufende Verpflichtungen</b>		<b>855'532.35</b>	<b>855'532.35</b>	
20090.01	Kapital-Transferkonto		148'911.50	148'911.50	
20090.02	Durchlaufkonto		29'329.10	29'329.10	
20090.03	Krattigen Tourismus		1'791.20	1'791.20	
20090.04	Durchlaufkonto Lohn		675'500.55	675'500.55	
<b>204</b>	<b>Passive Rechnungsabgrenzung</b>	<b>8'100.90</b>	<b>466'932.00</b>	<b>8'100.90</b>	<b>466'932.00</b>
<b>2041</b>	<b>Sach- und übriger Betriebsaufwand</b>		<b>4'000.00</b>		<b>4'000.00</b>
<b>20410</b>	<b>RA Sach- und übriger Betriebsaufwand</b>		<b>4'000.00</b>		<b>4'000.00</b>
20410.01	Transitorische Passiven		4'000.00		4'000.00

		<b>Bestand 1.1</b>	<b>Zuwachs</b>	<b>Abgang</b>	<b>Bestand 31.12.</b>
<b>2043</b>	<b>Transfers der Erfolgsrechnung</b>	<b>3'100.00</b>	<b>454'832.00</b>	<b>3'100.00</b>	<b>454'832.00</b>
<b>2043</b>	<b>RA Transfers der Erfolgsrechnung</b>	<b>3'100.00</b>	<b>454'832.00</b>	<b>3'100.00</b>	<b>454'832.00</b>
20430.01	Rechnungsabgrenzung Transfers der ER	3'100.00	454'832.00	3'100.00	454'832.00
<b>2044</b>	<b>Finanzaufwand / Finanzertrag</b>	<b>5'000.90</b>	<b>8'100.00</b>	<b>5'000.90</b>	<b>8'100.00</b>
<b>20440</b>	<b>RA Finanzaufwand / Finanzertrag</b>	<b>5'000.90</b>	<b>8'100.00</b>	<b>5'000.90</b>	<b>8'100.00</b>
20440.02	Vorauszahlungen Mietzinse	5'000.90	8'100.00	5'000.90	8'100.00
<b>205</b>	<b>Kurzfristige Rückstellungen</b>	<b>13'000.00</b>		<b>1'800.00</b>	<b>11'200.00</b>
<b>2050</b>	<b>Kurzfristige Rückstellungen aus Mehrleistungen Personal</b>	<b>13'000.00</b>		<b>1'800.00</b>	<b>11'200.00</b>
<b>20500</b>	<b>Kurzfr. Rückstellungen aus Mehrleistungen Personal</b>	<b>13'000.00</b>		<b>1'800.00</b>	<b>11'200.00</b>
20500.01	Rückstellungen auf Ferien	13'000.00		1'800.00	11'200.00
<b>206</b>	<b>Langfristige Finanzverbindlichkeiten</b>	<b>1'950'000.00</b>		<b>50'000.00</b>	<b>1'900'000.00</b>
<b>2064</b>	<b>Darlehen, Schuldscheine</b>	<b>1'950'000.00</b>		<b>50'000.00</b>	<b>1'900'000.00</b>
<b>20640</b>	<b>Langfristige Darlehen</b>	<b>1'950'000.00</b>		<b>50'000.00</b>	<b>1'900'000.00</b>
20640.01	IHG-Darlehen Verwaltung	180'000.00		20'000.00	160'000.00
20640.02	IHG-Darlehen MZG	270'000.00		30'000.00	240'000.00
20640.03	Darlehen PostFinance	500'000.00			500'000.00
20640.04	Darlehen Ausgleichsfonds AHV	1'000'000.00			1'000'000.00
<b>209</b>	<b>Verbindl. gegenüber Spezialfinanz. und Fonds im FK</b>	<b>75'595.80</b>	<b>76.05</b>	<b>5'102.00</b>	<b>70'569.85</b>
<b>2091</b>	<b>Verbindlichkeiten gegenüber Fonds im FK</b>	<b>42'482.00</b>		<b>5'002.00</b>	<b>37'480.00</b>
<b>20910</b>	<b>Verbindlichkeiten gegenüber Fonds im FK</b>	<b>42'482.00</b>		<b>5'002.00</b>	<b>37'480.00</b>
20910.01	SF Schutzraumbau	42'482.00		5'002.00	37'480.00

		<b>Bestand 1.1</b>	<b>Zuwachs</b>	<b>Abgang</b>	<b>Bestand 31.12.</b>
<b>2092</b>	<b>Verbindlichkeiten gegenüber Legaten und Stiftungen</b>	<b>33'113.80</b>	<b>76.05</b>	<b>100.00</b>	<b>33'089.85</b>
<b>20920</b>	<b>Verbindlichkeiten gegenüber Legaten und Stiftungen</b>	<b>33'113.80</b>	<b>76.05</b>	<b>100.00</b>	<b>33'089.85</b>
20920.01	Verbindlichkeiten gegenüber Legaten und Stiftungen	33'113.80	76.05	100.00	33'089.85
<b>29</b>	<b>Eigenkapital</b>	<b>4'033'793.25</b>	<b>350'279.03</b>	<b>176'598.17</b>	<b>4'207'474.11</b>
<b>290</b>	<b>Verpfl. bzw. Vorsch. gegenüber Spezialfinanzierungen</b>	<b>1'444'198.14</b>	<b>61'389.97</b>	<b>322.95</b>	<b>1'505'265.16</b>
<b>2900</b>	<b>Spezialfinanzierungen im Eigenkapital</b>	<b>1'444'198.14</b>	<b>61'389.97</b>	<b>322.95</b>	<b>1'505'265.16</b>
<b>29000</b>	<b>Spezialfinanzierungen im Eigenkapital</b>	<b>304'356.70</b>	<b>2'558.65</b>	<b>322.95</b>	<b>306'592.40</b>
29000.01	SF Feuerwehr einseitig	55'595.49			55'595.49
29000.02	Betriebsreservefonds Forst	248'761.21	2'558.65	322.95	250'996.91
<b>29001</b>	<b>Verpflichtungen / Vorschüsse Wasserwerk</b>	<b>814'659.10</b>	<b>21'582.15</b>		<b>836'241.25</b>
29001.01	Spezialfinanzierung RA Wasser	814'659.10	21'582.15		836'241.25
<b>29002</b>	<b>Verpflichtungen / Vorschüsse Abwasserbeseitigung</b>	<b>227'492.91</b>	<b>14'864.50</b>		<b>242'357.41</b>
29002.01	Spezialfinanzierung RA Abwasser	227'492.91	14'864.50		242'357.41
<b>29003</b>	<b>Verpflichtungen / Vorschüsse Abfall</b>	<b>97'689.43</b>	<b>22'384.67</b>		<b>120'074.10</b>
29003.01	Spezialfinanzierung RA Abfall	97'689.43	22'384.67		120'074.10
<b>293</b>	<b>Vorfinanzierungen</b>	<b>1'295'214.00</b>	<b>261'585.00</b>	<b>32'608.26</b>	<b>1'524'190.74</b>
<b>2930</b>	<b>Vorfinanzierungen</b>	<b>1'295'214.00</b>	<b>261'585.00</b>	<b>32'608.26</b>	<b>1'524'190.74</b>
<b>29300</b>	<b>Vorfinanzierungen</b>		<b>48'726.00</b>	<b>26'397.35</b>	<b>22'328.65</b>
29300.02	SF Werterhalt Liegenschaften FV		48'726.00	26'397.35	22'328.65
<b>29301</b>	<b>Vorfinanzierungen Wasserwerk</b>	<b>385'376.65</b>	<b>82'159.00</b>	<b>2'604.74</b>	<b>464'930.91</b>
29301.01	Spezialfinanzierung Werterhaltung Wasseranlagen	385'376.65	82'159.00	2'604.74	464'930.91

		<b>Bestand 1.1</b>	<b>Zuwachs</b>	<b>Abgang</b>	<b>Bestand 31.12.</b>
<b>29302</b>	<b>Vorfinanzierungen Abwasserentsorgung</b>	<b>909'837.35</b>	<b>130'700.00</b>	<b>3'606.17</b>	<b>1'036'931.18</b>
29302.01	Spezialfinanzierung Werterhaltung Abwasser	909'837.35	130'700.00	3'606.17	1'036'931.18
<b>296</b>	<b>Neubewertungsreserve Finanzvermögen</b>	<b>250'291.00</b>			<b>250'291.00</b>
<b>2960</b>	<b>Neubewertungsreserve Finanzvermögen</b>	<b>250'291.00</b>			<b>250'291.00</b>
<b>29600</b>	<b>Neubewertungsreserve Finanzvermögen</b>	<b>250'291.00</b>			<b>250'291.00</b>
29600.01	Neubewertungsreserve Finanzvermögen	250'291.00			250'291.00
<b>299</b>	<b>Bilanzüberschuss / -fehlbetrag</b>	<b>1'044'090.11</b>	<b>27'304.06</b>	<b>143'666.96</b>	<b>927'727.21</b>
<b>2990</b>	<b>Jahresergebnis</b>	<b>-27'304.06</b>	<b>27'304.06</b>	<b>116'362.90</b>	<b>-116'362.90</b>
<b>29900</b>	<b>Jahresergebnis</b>	<b>-27'304.06</b>	<b>27'304.06</b>	<b>116'362.90</b>	<b>-116'362.90</b>
29900.01	Jahresergebnis	-27'304.06	27'304.06	116'362.90	-116'362.90
<b>2999</b>	<b>Kumulierte Ergebnisse der Vorjahre</b>	<b>1'071'394.17</b>		<b>27'304.06</b>	<b>1'044'090.11</b>
<b>29990</b>	<b>Kumulierte Ergebnisse der Vorjahre</b>	<b>1'071'394.17</b>		<b>27'304.06</b>	<b>1'044'090.11</b>
29990.01	Bilanzüberschuss / Nettovermögen	1'071'394.17		27'304.06	1'044'090.11



Bezeichnung	Rechnung 2017		Budget 2017		Rechnung 2016		
	Aufwand	Ertrag	Aufwand	Ertrag	Aufwand	Ertrag	
<b>0</b>	<b>Allgemeine Verwaltung</b>	<b>723'980.53</b>	<b>128'039.85</b>	<b>729'240.00</b>	<b>122'410.00</b>	<b>739'855.62</b>	<b>180'365.39</b>
<b>01</b>	<b>Legislative und Exekutive</b>	<b>64'668.41</b>	<b>2'060.35</b>	<b>75'150.00</b>		<b>70'833.85</b>	<b>1'189.25</b>
<b>011</b>	<b>Legislative</b>	<b>14'190.16</b>	<b>1'549.15</b>	<b>16'550.00</b>		<b>16'695.20</b>	<b>1'189.25</b>
<b>0110</b>	<b>Legislative</b>	<b>14'190.16</b>	<b>1'549.15</b>	<b>16'550.00</b>		<b>16'695.20</b>	<b>1'189.25</b>
3000.01	Löhne, Tag- und Sitzungsgelder an Behörden und Komm.	1'315.00		1'740.00		1'470.00	
3090.01	Aus- und Weiterbildung des Personals	160.00		500.00		300.00	
3102.01	Drucksachen, Publikationen	3'723.85		4'210.00		4'524.00	
3130.01	Dienstleistungen Dritter	3'648.91		6'400.00		6'240.30	
3132.01	Honorare externe Berater, Gutachter, Fachexperten etc.	5'208.30		3'500.00		4'021.90	
3170.01	Reisekosten und Spesen	134.10		200.00		139.00	
4260.01	Rückerstattungen Dritter		1'549.15				1'189.25
<b>012</b>	<b>Exekutive</b>	<b>50'478.25</b>	<b>511.20</b>	<b>58'600.00</b>		<b>54'138.65</b>	
<b>0120</b>	<b>Exekutive</b>	<b>50'478.25</b>	<b>511.20</b>	<b>58'600.00</b>		<b>54'138.65</b>	
3000.01	Löhne, Tag- und Sitzungsgelder Gemeinderat	33'850.00		36'000.00		34'930.00	
3000.02	Löhne, Tag- und Sitzungsgelder an Behörden und Komm.	1'170.00		1'500.00		600.00	
3050.01	AG-Beiträge AHV, IV, EO, ALV, Verwaltungskosten	2'744.30		3'000.00		2'839.05	
3053.01	AG-Beiträge an Unfallversicherungen	100.00		100.00		136.30	
3090.01	Aus- und Weiterbildung des Personals	150.00		1'000.00		690.00	
3170.01	Reisekosten und Spesen	477.60		1'500.00		847.80	
3132.01	Honorare externe Berater, Gutachter, Fachexperten etc.			5'000.00		4'201.10	
3199.01	Gemeinderatskredit	11'986.35		10'500.00		9'894.40	
4260.01	Rückerstattungen Dritter		511.20				

Bezeichnung	Rechnung 2017		Budget 2017		Rechnung 2016		
	Aufwand	Ertrag	Aufwand	Ertrag	Aufwand	Ertrag	
<b>02</b>	<b>Allgemeine Dienste</b>	<b>659'312.12</b>	<b>125'979.50</b>	<b>654'090.00</b>	<b>122'410.00</b>	<b>669'021.77</b>	<b>179'176.14</b>
<b>022</b>	<b>Allgemeine Dienste, übrige</b>	<b>492'381.42</b>	<b>102'845.65</b>	<b>475'575.00</b>	<b>99'160.00</b>	<b>508'909.32</b>	<b>151'380.44</b>
<b>0220</b>	<b>Allgemeine Dienste, übrige</b>	<b>492'381.42</b>	<b>102'845.65</b>	<b>475'575.00</b>	<b>99'160.00</b>	<b>508'909.32</b>	<b>151'380.44</b>
3010.01	Löhne des Verwaltungs- und Betriebspersonals	339'762.65		313'450.00		371'405.80	
3010.09	EO-Entschädigungen und Taggelder	-14'074.40				-26'191.85	
3050.01	AG-Beiträge AHV, IV, EO, ALV, Verwaltungskosten	21'260.15		19'800.00		23'773.80	
3052.01	AG-Beiträge an Pensionskassen	18'995.55		19'000.00		23'434.05	
3053.01	AG-Beiträge an Unfallversicherungen	2'793.70		3'200.00		4'158.80	
3054.01	AG-Beiträge an Familienausgleichskasse	6'086.40		5'650.00		6'762.75	
3055.01	AG-Beiträge an Krankentaggeldversicherungen	1'342.05		1'220.00		1'532.65	
3090.01	Aus- und Weiterbildung des Personals	5'480.00		8'150.00		870.80	
3091.01	Personalwerbung	1'155.10		1'000.00		5'369.60	
3099.01	Übriger Personalaufwand	1'350.45		500.00		778.80	
3100.01	Büromaterial	7'589.27		8'000.00		5'101.99	
3101.01	Betriebs- und Verbrauchsmaterial	483.81		350.00		183.80	
3102.01	Drucksachen, Publikationen			200.00		78.00	
3110.01	Büromöbel und -geräte	5'314.65		5'500.00		4'953.40	
3111.01	Maschinen, Geräte und Fahrzeuge	178.50		500.00		50.00	
3113.01	Hardware	4'314.80		4'000.00		2'222.15	
3118.01	Immaterielle Anlagen (Software)	1'728.00		3'000.00		89.90	
3130.01	Dienstleistungen Dritter (Honorare EDV-Support)	22'317.30		25'060.00		27'796.50	
3130.02	Dienstleistungen Dritter (Porti, Telefon, Gebühren)	10'145.24		9'670.00		8'584.38	
3162.01	Raten für Leasing Kopierer	1'318.81		1'200.00		972.00	
3170.01	Reisekosten und Spesen	606.30		1'000.00		627.70	
3199.01	Übriger Betriebsaufwand	317.75		250.00		154.30	
3132.01	Honorare externe Berater, Gutachter, Fachexperten etc.	20'362.85		10'250.00		18'157.45	
3134.01	Sachversicherungsprämien	5'075.70		5'180.00		4'592.30	
3320.00	Planmässige Abschreibungen Software						
3320.90	Planmässige Abschreibungen immaterielle Anlagen	5'346.99		6'000.00			
3611.01	Entschädigungen an Kantone und Konkordate	20'686.80		21'000.00		21'007.25	
3636.01	Beiträge an private Organisationen ohne Erwerbszweck	2'443.00		2'445.00		2'443.00	
4240.01	Benützungsgebühren und Dienstleistungen		5'182.00		4'200.00		7'618.85
4240.02	Dienstleistungen für Krattigen Tourismus		13'813.80		13'800.00		14'667.60

Bezeichnung	Rechnung 2017		Budget 2017		Rechnung 2016		
	Aufwand	Ertrag	Aufwand	Ertrag	Aufwand	Ertrag	
4260.01		4'014.45		500.00		14'926.34	
4611.01		1'072.00		1'100.00		1'089.00	
4612.01		27'603.40		27'500.00		59'758.65	
4612.02		21'000.00		21'000.00		21'000.00	
4910.01		30'160.00		31'060.00		32'320.00	
<b>029</b>	<b>Verwaltungsliegenschaften</b>	<b>166'930.70</b>	<b>23'133.85</b>	<b>178'515.00</b>	<b>23'250.00</b>	<b>160'112.45</b>	<b>27'795.70</b>
<b>0290</b>	<b>Verwaltungsliegenschaften, MZG</b>	<b>145'973.60</b>	<b>18'283.85</b>	<b>155'715.00</b>	<b>17'500.00</b>	<b>134'276.63</b>	<b>20'297.10</b>
3101.01	Betriebs- und Verbrauchsmaterial	5'709.25		4'450.00		5'740.85	
3111.01	Maschinen, Geräte und Fahrzeuge	21'306.00		20'000.00		930.70	
3120.01	Ver- und Entsorgung Liegenschaften VV	36'369.19		47'800.00		41'017.31	
3134.01	Sachversicherungsprämien	4'009.40		3'965.00		3'948.00	
3144.01	Unterhalt Hochbauten (Gebäude)	12'558.75		16'000.00		19'099.85	
3151.01	Unterh. Apparate, Maschinen, Geräte, Fahrzeuge, Werkzeuge	5'168.45		1'500.00		5'586.52	
3300.40	Planmässige Abschreibungen Hochbauten	857.31		2'000.00			
3910.01	Interne Verrechnung Werkhof	14'995.25		15'000.00		12'953.40	
3910.02	Interne Verrechnung Hauswart	45'000.00		45'000.00		45'000.00	
4260.01	Rückerstattungen		3'154.85		4'500.00		4'518.10
4470.01	Pacht- und Mietzinse Liegenschaften VV		8'250.00		8'000.00		8'250.00
4479.01	Übrige Erträge Liegensch. Verwaltungsvermögen		6'879.00		5'000.00		7'529.00
<b>0291</b>	<b>Verwaltungsliegenschaften, Gemeindeverwaltung</b>	<b>20'957.10</b>	<b>4'850.00</b>	<b>22'800.00</b>	<b>5'750.00</b>	<b>25'835.82</b>	<b>7'498.60</b>
3101.01	Betriebs- und Verbrauchsmaterial	1'138.20		1'000.00		770.55	
3111.01	Maschinen, Geräte und Fahrzeuge	5'477.85		4'500.00		11'820.15	
3120.01	Ver- und Entsorgung Liegenschaften VV	2'631.55		4'000.00		2'608.47	
3134.01	Sachversicherungsprämien	1'622.95		1'600.00		1'602.85	
3144.01	Unterhalt Hochbauten (Gebäude)	4'086.55		5'700.00		3'033.80	
3910.02	Interne Verrechnung Hauswart	6'000.00		6'000.00		6'000.00	
4470.01	Pacht- und Mietzinse Liegenschaften VV		4'500.00		4'500.00		2'545.00
4479.01	Übrige Erträge Liegensch. Verwaltungsvermögen		350.00		1'250.00		4'953.60

	Bezeichnung	Rechnung 2017		Budget 2017		Rechnung 2016	
		Aufwand	Ertrag	Aufwand	Ertrag	Aufwand	Ertrag
<b>1</b>	<b>Öffentliche Ordnung und Sicherheit, Verteidigung</b>	<b>131'058.85</b>	<b>150'985.35</b>	<b>124'765.00</b>	<b>125'250.00</b>	<b>128'058.18</b>	<b>103'263.45</b>
<b>11</b>	<b>Öffentliche Sicherheit</b>	<b>850.00</b>	<b>577.00</b>	<b>800.00</b>	<b>850.00</b>	<b>1'712.00</b>	<b>891.00</b>
<b>112</b>	<b>Verkehrssicherheit</b>	<b>850.00</b>	<b>577.00</b>	<b>800.00</b>	<b>850.00</b>	<b>1'712.00</b>	<b>891.00</b>
<b>1120</b>	<b>Verkehrssicherheit</b>	<b>850.00</b>	<b>577.00</b>	<b>800.00</b>	<b>850.00</b>	<b>1'712.00</b>	<b>891.00</b>
3130.01	Dienstleistungen Dritter	850.00		800.00		1'712.00	
4210.01	Gebühren für Mofavignetten		577.00		850.00		891.00
<b>14</b>	<b>Allgemeines Rechtswesen</b>	<b>20'193.58</b>	<b>27'585.65</b>	<b>14'000.00</b>	<b>25'100.00</b>	<b>16'490.90</b>	<b>19'204.80</b>
<b>140</b>	<b>Allgemeines Rechtswesen</b>	<b>20'193.58</b>	<b>27'585.65</b>	<b>14'000.00</b>	<b>25'100.00</b>	<b>16'490.90</b>	<b>19'204.80</b>
<b>1400</b>	<b>Allgemeines Rechtswesen</b>	<b>20'193.58</b>	<b>27'585.65</b>	<b>14'000.00</b>	<b>25'100.00</b>	<b>16'490.90</b>	<b>19'204.80</b>
3130.01	Gebühren Kanton (Zivilstandsamt, Fremdenpolizei)	4'390.78		4'000.00		3'099.90	
3130.02	Gebühren Bau	12'606.20		6'000.00		5'192.40	
3132.01	Nachführung Vermessung	3'076.60		4'000.00		8'148.60	
3181.01	Forderungsverluste	120.00				50.00	
4210.01	Gebühren für Amtshandlungen (Verwaltung)		9'316.90		10'000.00		8'732.95
4210.02	Gebühren für Amtshandlungen (Bauwesen)		17'568.75		10'000.00		10'171.85
4260.01	Rückerstattungen		700.00		3'600.00		300.00
4631.01	Kantonsbeitrag Datenbezug Vermessung				1'500.00		
<b>15</b>	<b>Feuerwehr</b>	<b>68'810.20</b>	<b>68'810.20</b>	<b>65'000.00</b>	<b>65'000.00</b>	<b>70'552.85</b>	<b>70'552.85</b>
<b>150</b>	<b>Feuerwehr</b>	<b>68'810.20</b>	<b>68'810.20</b>	<b>65'000.00</b>	<b>65'000.00</b>	<b>70'552.85</b>	<b>70'552.85</b>
<b>1506</b>	<b>Regionale Feuerwehrorganisation</b>	<b>68'810.20</b>	<b>68'810.20</b>	<b>65'000.00</b>	<b>65'000.00</b>	<b>70'552.85</b>	<b>70'552.85</b>
3181.01	Tatsächliche Forderungsverluste (Feuerwehersatzabg.)	2'210.00		1'500.00		805.15	
3632.01	Beitrag FW Aeschi-Krattigen	66'600.20		63'500.00		69'747.70	
4200.01	Ersatzabgaben		68'810.20		65'000.00		70'552.85

Bezeichnung	Rechnung 2017		Budget 2017		Rechnung 2016		
	Aufwand	Ertrag	Aufwand	Ertrag	Aufwand	Ertrag	
<b>16</b>	<b>Verteidigung</b>	<b>41'205.07</b>	<b>54'012.50</b>	<b>44'965.00</b>	<b>34'300.00</b>	<b>39'302.43</b>	<b>12'614.80</b>
<b>161</b>	<b>Militärische Verteidigung</b>	<b>15'952.56</b>	<b>37'573.00</b>	<b>19'200.00</b>	<b>26'000.00</b>	<b>14'487.45</b>	<b>8'314.80</b>
<b>1610</b>	<b>Militärische Verteidigung</b>	<b>15'952.56</b>	<b>37'573.00</b>	<b>19'200.00</b>	<b>26'000.00</b>	<b>14'487.45</b>	<b>8'314.80</b>
3101.01	Betriebs-, Verbrauchsmaterial	3'196.55		5'100.00		2'755.15	
3120.01	Ver- und Entsorgung Liegenschaften VV	1'945.20		1'500.00		1'932.30	
3130.01	Dienstleistungen Dritter (Entlassungsfeier)	200.00		500.00		200.00	
3134.01	Sachversicherungsprämien	600.00		600.00		600.00	
3144.01	Unterhalt Hochbauten (Gebäude)	1'904.75		2'000.00		1'500.00	
3300.40	Planmässige Abschreibungen Hochbauten	606.06		2'000.00			
3636.01	Beitrag Schützengesellschaft	2'500.00		2'500.00		2'500.00	
3910.02	Interne Verrechnung Hauswart	5'000.00		5'000.00		5'000.00	
4240.01	Benützungsgebühren und Dienstleistungen (Einquart.)		37'573.00		26'000.00		8'314.80
<b>162</b>	<b>Zivile Verteidigung</b>	<b>25'252.51</b>	<b>16'439.50</b>	<b>25'765.00</b>	<b>8'300.00</b>	<b>24'814.98</b>	<b>4'300.00</b>
<b>1620</b>	<b>Zivilschutz</b>	<b>24'082.51</b>	<b>16'439.50</b>	<b>23'265.00</b>	<b>8'300.00</b>	<b>19'227.28</b>	<b>4'300.00</b>
3120.01	Ver- und Entsorgung Liegenschaften VV	2'840.91		4'650.00		2'976.88	
3130.01	Dienstleistungen Dritter (Telefon, Porti, Gebühren)	491.80		250.00		507.40	
3134.01	Sachversicherungsprämien	619.80		610.00		613.00	
3144.01	Unterhalt Hochbauten (Gebäude)			1'800.00			
3151.01	Unterh. Apparate, Maschinen, Geräte, Fahrzeuge, Werkzeuge			200.00		197.00	
3612.01	Entschädigungen an Gemeinden und Gemeindeverbände	20'130.00		15'755.00		14'933.00	
4472.01	Vergütung für Benützung Liegenschaften VV		11'437.50		8'300.00		4'300.00
4501.01	Entnahme Fonds		5'002.00				
<b>1627</b>	<b>Regionaler Führungsstab</b>	<b>1'170.00</b>		<b>2'500.00</b>		<b>5'587.70</b>	
3612.01	Beitrag RFO Aeschi-Krattigen	1'170.00		2'500.00		5'587.70	

Bezeichnung	Rechnung 2017		Budget 2017		Rechnung 2016		
	Aufwand	Ertrag	Aufwand	Ertrag	Aufwand	Ertrag	
<b>2</b>	<b>Bildung</b>	<b>948'723.23</b>	<b>323'742.00</b>	<b>907'085.00</b>	<b>329'300.00</b>	<b>937'385.25</b>	<b>333'678.15</b>
<b>21</b>	<b>Obligatorische Schule</b>	<b>947'512.23</b>	<b>323'742.00</b>	<b>905'885.00</b>	<b>329'300.00</b>	<b>936'180.25</b>	<b>333'678.15</b>
<b>211</b>	<b>Eingangsstufe</b>	<b>89'598.50</b>	<b>37'268.20</b>	<b>88'200.00</b>	<b>35'400.00</b>	<b>97'574.25</b>	<b>24'470.90</b>
<b>2110</b>	<b>Kindergarten</b>	<b>89'598.50</b>	<b>37'268.20</b>	<b>88'200.00</b>	<b>35'400.00</b>	<b>97'574.25</b>	<b>24'470.90</b>
3104.01	Lehrmittel	2'275.05		2'500.00		2'369.40	
3119.01	Anschaffungen	740.00		1'000.00		219.00	
3171.01	Exkursionen, Schulreisen und Lager			200.00		237.00	
3611.01	LA-Beiträge an Kanton (Lehrerbesoldungen)	71'583.45		69'500.00		78'823.10	
3612.01	Entschädigungen an Gemeinden und Gemeindeverbände	15'000.00		15'000.00		15'925.75	
4611.01	Entschädigungen v. Kantonen und Konkordaten		37'268.20		35'400.00		24'470.90
<b>212</b>	<b>Primarstufe</b>	<b>359'838.10</b>	<b>122'827.20</b>	<b>363'000.00</b>	<b>135'300.00</b>	<b>371'569.08</b>	<b>136'596.10</b>
<b>2120</b>	<b>Primarstufe</b>	<b>359'838.10</b>	<b>122'827.20</b>	<b>363'000.00</b>	<b>135'300.00</b>	<b>371'569.08</b>	<b>136'596.10</b>
3000.01	Löhne, Tag- und Sitzungsgelder an Behörden und Komm.	460.00		1'000.00		460.00	
3090.01	Aus- und Weiterbildung des Personals	763.50		1'600.00		302.60	
3100.01	Büromaterial	531.30		500.00		105.60	
3102.01	Drucksachen, Publikationen	4'430.11		5'000.00		4'413.48	
3104.01	Lehrmittel	16'270.63		19'000.00		15'804.75	
3104.02	Lehrmittel (Werkraum)	838.35		1'000.00		699.85	
3104.03	Lehrmittel (TTG fak)	747.30		1'000.00		1'244.10	
3106.01	Verbandmaterial	143.45		200.00			
3113.01	Hardware	6'852.40		6'000.00		6'991.90	
3119.01	Anschaffungen übrige Anlagen	2'274.90		2'300.00		874.45	
3130.01	Dienstleistungen Dritter (Telefon, Porti, Gebühren)	1'685.30		2'000.00		1'443.15	
3134.01	Sachversicherungsprämien	426.00		500.00		426.00	
3151.01	Unterhalt Apparate, Maschinen und Geräte	2'099.26		1'000.00		246.10	
3153.01	Unterhalt Informatik (Hardware)	2'594.15		1'700.00		4'034.90	
3158.01	Unterhalt Anlagen (Software)	909.00		1'000.00		743.50	
3162.01	Raten für Leasing Kopierer	3'045.60		3'500.00		3'045.60	
3170.01	Reisekosten und Spesen	10'015.50					
3171.01	Exkursionen, Schulreisen und Lager	7'746.90		5'000.00		2'509.60	

Bezeichnung	Rechnung 2017		Budget 2017		Rechnung 2016	
	Aufwand	Ertrag	Aufwand	Ertrag	Aufwand	Ertrag
3199.01	Übriger Betriebsaufwand	1'123.70		500.00	3'084.00	
3320.00	Planmässige Abschreibungen Software	3'826.00			3'826.00	
3611.01	LA-Beiträge an Kanton (Lehrerbesoldungen)	252'304.90		277'700.00	289'326.50	
3612.01	Entschädigungen an Gemeinden und Gemeindeverbände	40'749.85		32'500.00	31'987.00	
4260.01	Rückerstattungen Dritter		4'745.00			72.00
4611.01	Entschädigungen v. Kantonen und Konkordaten		118'082.20		135'300.00	136'524.10
<b>213</b>	<b>Oberstufe</b>	<b>292'865.65</b>	<b>58'346.45</b>	<b>249'600.00</b>	<b>65'600.00</b>	<b>283'555.35</b>
<b>2130</b>	<b>Sekundarstufe I</b>	<b>292'865.65</b>	<b>58'346.45</b>	<b>249'600.00</b>	<b>65'600.00</b>	<b>283'555.35</b>
3170.01	Reisekosten und Spesen	6'091.00		7'600.00	5'721.00	
3612.01	Entschädigungen an Gemeinden und Gemeindeverbände	286'774.65		242'000.00	277'834.35	
4611.01	Entschädigungen v. Kantonen und Konkordaten		55'287.45		62'600.00	71'399.85
4631.01	Beiträge von Kantonen und Konkordaten (Schülertransp.)		3'059.00		3'000.00	2'750.00
<b>214</b>	<b>Musikschulen</b>	<b>14'479.75</b>		<b>14'000.00</b>	<b>10'151.85</b>	
<b>2140</b>	<b>Musikschulen</b>	<b>14'479.75</b>		<b>14'000.00</b>	<b>10'151.85</b>	
3635.01	Beiträge an private Unternehmen (Musikschulen)	14'479.75		14'000.00	10'151.85	
<b>217</b>	<b>Schulliegenschaften</b>	<b>164'702.48</b>	<b>88'366.90</b>	<b>162'160.00</b>	<b>76'000.00</b>	<b>148'312.62</b>
<b>2170</b>	<b>Schulliegenschaften Primarschulen und Kindergarten</b>	<b>164'702.48</b>	<b>88'366.90</b>	<b>162'160.00</b>	<b>76'000.00</b>	<b>148'312.62</b>
3010.01	Löhne des Verwaltungs- und Betriebspersonals	101'428.40		101'500.00	104'492.85	
3050.01	AG-Beiträge AHV, IV, EO, ALV, Verwaltungskosten	6'281.40		6'200.00	6'125.55	
3052.01	AG-Beiträge an Pensionskassen	5'581.20		5'700.00	5'581.20	
3053.01	AG-Beiträge an Unfallversicherungen	1'559.85		2'900.00	2'986.40	
3054.01	AG-Beiträge an Familienausgleichskasse	1'792.70		1'775.00	1'742.55	
3055.01	AG-Beiträge an Krankentaggeldversicherungen	377.50		385.00	349.65	
3090.01	Aus- und Weiterbildung des Personals			500.00		
3101.01	Betriebs- und Verbrauchsmaterial	2'852.45		2'000.00	916.95	
3111.01	Maschinen, Geräte und Fahrzeuge	1'169.65		500.00	650.40	
3120.01	Ver- und Entsorgung Liegenschaften VV	4'487.00		5'500.00	4'084.82	
3134.01	Sachversicherungsprämien	3'740.20		3'700.00	3'681.00	
3144.01	Unterhalt Hochbauten	18'954.68		17'000.00	1'466.65	

Bezeichnung	Rechnung 2017		Budget 2017		Rechnung 2016	
	Aufwand	Ertrag	Aufwand	Ertrag	Aufwand	Ertrag
3151.01 Unterh. Apparate, Maschinen, Geräte, Fahrzeuge, Werkzeuge	3'477.80		2'000.00		3'650.95	
3170.01 Reisekosten und Spesen	1'126.00		500.00		710.00	
3300.40 Planmässige Abschreibungen Hochbauten	4'518.75		4'000.00		4'518.75	
3300.60 Planmässige Abschreibungen Mobilien VV	7'354.90		8'000.00		7'354.90	
4260.01 Rückerstattungen Dritter		6'809.70				826.80
4310.01 Aktivierbare Eigenleistungen						3'770.00
4472.01 Vergütung für Benützung Liegenschaften VV		24'557.20		20'000.00		24'767.20
4910.01 Interne Verrechnung		57'000.00				57'000.00
4930.01 Interne Verrechnung von Betriebs- und Verwaltungskost.				56'000.00		
<b>218 Tagesbetreuung</b>	<b>15'826.95</b>	<b>16'933.25</b>	<b>17'025.00</b>	<b>17'000.00</b>	<b>12'956.10</b>	<b>12'097.30</b>
<b>2180 Tagesbetreuung</b>	<b>15'826.95</b>	<b>16'933.25</b>	<b>17'025.00</b>	<b>17'000.00</b>	<b>12'956.10</b>	<b>12'097.30</b>
3010.01 Löhne des Verwaltungs- und Betriebspersonals	9'165.50		11'000.00		7'675.45	
3050.01 AG-Beiträge AHV, IV, EO, ALV, Verwaltungskosten	743.05		825.00		623.80	
3053.01 AG-Beiträge an Unfallversicherungen	60.90		200.00			
3130.01 Dienstleistungen Dritter (Telefon, Porti, Gebühren)	5'857.50		5'000.00		4'656.85	
4230.01 Elternbeiträge Tagesschule		10'919.70		11'000.00		8'691.45
4631.01 Beiträge von Kantonen und Konkordaten		6'013.55		6'000.00		3'405.85
<b>219 Obligatorische Schule, übriges</b>	<b>10'200.80</b>		<b>11'900.00</b>		<b>12'061.00</b>	
<b>2190 Schulleitung und Schulverwaltung</b>	<b>10'200.80</b>		<b>11'900.00</b>		<b>12'061.00</b>	
3199.01 Kommissionskredit	1'200.80		1'500.00		901.00	
3910.02 Interne Verrechnung Schulsekretariat	9'000.00		10'400.00		11'160.00	
<b>22 Sonderschulen</b>	<b>100.00</b>		<b>100.00</b>		<b>100.00</b>	
<b>220 Sonderschulen</b>	<b>100.00</b>		<b>100.00</b>		<b>100.00</b>	
<b>2200 Sonderschulen</b>	<b>100.00</b>		<b>100.00</b>		<b>100.00</b>	
3636.01 Beiträge an private Organisationen ohne Erwerbszweck	100.00		100.00		100.00	



Bezeichnung	Rechnung 2017		Budget 2017		Rechnung 2016		
	Aufwand	Ertrag	Aufwand	Ertrag	Aufwand	Ertrag	
<b>29</b>	<b>Übriges Bildungswesen</b>	<b>1'111.00</b>		<b>1'100.00</b>		<b>1'105.00</b>	
<b>299</b>	<b>Bildung, übriges</b>	<b>1'111.00</b>		<b>1'100.00</b>		<b>1'105.00</b>	
<b>2991</b>	<b>Erwachsenenbildung</b>	<b>1'111.00</b>		<b>1'100.00</b>		<b>1'105.00</b>	
3635.01	Beiträge an private Unternehmen	1'111.00		1'100.00		1'105.00	
<b>3</b>	<b>Kultur, Sport und Freizeit</b>	<b>79'861.20</b>	<b>22'028.10</b>	<b>71'155.00</b>	<b>23'450.00</b>	<b>79'446.35</b>	<b>21'564.05</b>
<b>32</b>	<b>Kultur, übrige</b>	<b>15'762.75</b>	<b>1'919.95</b>	<b>14'025.00</b>	<b>1'500.00</b>	<b>10'845.35</b>	
<b>322</b>	<b>Konzert und Theater</b>	<b>4'350.00</b>		<b>4'350.00</b>		<b>4'350.00</b>	
<b>3220</b>	<b>Konzert und Theater</b>	<b>4'350.00</b>		<b>4'350.00</b>		<b>4'350.00</b>	
3635.01	Beiträge an private Unternehmen (Musikgesellschaft)	4'350.00		4'350.00		4'350.00	
<b>329</b>	<b>Kultur, übriges</b>	<b>11'412.75</b>	<b>1'919.95</b>	<b>9'675.00</b>	<b>1'500.00</b>	<b>6'495.35</b>	
<b>3290</b>	<b>Kultur, übriges</b>	<b>11'412.75</b>	<b>1'919.95</b>	<b>9'675.00</b>	<b>1'500.00</b>	<b>6'495.35</b>	
3130.01	Bundesfeier	859.45		870.00		711.10	
3130.02	Neuzuzüger- und Jungbürgerfeier	1'184.85		4'000.00		1'702.90	
3130.03	Allgemeiner Aufwand für übrige Veranstaltungen	5'993.45		1'700.00		1'478.35	
3632.01	Beiträge an Gemeindeverband Kulturförderung	2'009.00		2'000.00		1'405.00	
3635.01	Beiträge an private Unternehmen	1'366.00		1'105.00		1'198.00	
4250.01	Verkaufserlöse		1'866.00				
4260.01	Rückerstattungen Dritter		53.95		1'500.00		
<b>34</b>	<b>Sport und Freizeit</b>	<b>64'098.45</b>	<b>20'108.15</b>	<b>57'130.00</b>	<b>21'950.00</b>	<b>68'601.00</b>	<b>21'564.05</b>
<b>341</b>	<b>Sport</b>	<b>23'900.00</b>		<b>23'900.00</b>		<b>23'900.00</b>	
<b>3410</b>	<b>Sport</b>	<b>3'900.00</b>		<b>3'900.00</b>		<b>3'900.00</b>	
3635.01	Beiträge an private Unternehmen	3'900.00		3'900.00		3'900.00	

Bezeichnung	Rechnung 2017		Budget 2017		Rechnung 2016	
	Aufwand	Ertrag	Aufwand	Ertrag	Aufwand	Ertrag
<b>3411 Schwimmbad</b>	<b>20'000.00</b>		<b>20'000.00</b>		<b>20'000.00</b>	
3635.01 Beiträge an private Unternehmen	20'000.00		20'000.00		20'000.00	
<b>342 Freizeit</b>	<b>40'198.45</b>	<b>20'108.15</b>	<b>33'230.00</b>	<b>21'950.00</b>	<b>44'701.00</b>	<b>21'564.05</b>
<b>3420 Freizeit</b>	<b>40'198.45</b>	<b>20'108.15</b>	<b>33'230.00</b>	<b>21'950.00</b>	<b>44'701.00</b>	<b>21'564.05</b>
3010.01 Löhne des Verwaltungs- und Betriebspersonals			500.00			
3050.01 AG-Beiträge AHV, IV, EO, ALV, Verwaltungskosten			30.00			
3053.01 AG-Beiträge an Unfallversicherungen			10.00			
3119.01 Übrige nicht aktivierbare Anlagen			500.00		346.80	
3134.01 Sachversicherungsprämien	10.40		15.00		10.40	
3141.01 Unterhalt Strassen / Verkehrswege	482.15		1'500.00		841.45	
3144.01 Unterhalt Hochbauten, Gebäude	806.75		6'000.00		5'720.55	
3170.01 Reisekosten und Spesen			150.00			
3612.01 Interne Verrechnung	1'530.00				1'530.00	
3631.01 Beitrag an den Kanton / Inanspruchnahme Gewässer	252.00		255.00		252.00	
3636.01 Beiträge	475.00		270.00		471.00	
3910.02 Interne Verrechnung Werkhof	36'642.15		24'000.00		35'528.80	
4430.01 Miete Bootsplätze		2'950.00		2'950.00		2'950.00
4612.01 Entschädigungen von Gemeinden		500.00		500.00		500.00
4631.01 Beiträge vom Kanton		3'053.00		3'500.00		3'439.00
4910.01 Interne Verrechnungen		13'605.15		15'000.00		14'675.05
<b>4 Gesundheit</b>	<b>3'215.65</b>	<b>204'426.00</b>	<b>3'760.00</b>	<b>200'610.00</b>	<b>2'727.55</b>	
<b>41 Spitäler, Kranken- und Pflegeheime</b>		<b>204'426.00</b>		<b>200'610.00</b>		
<b>412 Kranken-, Alters- und Pflegeheime</b>		<b>204'426.00</b>		<b>200'610.00</b>		
<b>4120 Kranken-, Alters- und Pflegeheime</b>		<b>204'426.00</b>		<b>200'610.00</b>		
4830.01 Liquidationsertrag Pflegeheim		204'426.00		200'610.00		

Bezeichnung	Rechnung 2017		Budget 2017		Rechnung 2016	
	Aufwand	Ertrag	Aufwand	Ertrag	Aufwand	Ertrag
<b>42</b> <b>Ambulante Krankenpflege</b>	<b>664.00</b>		<b>660.00</b>		<b>520.00</b>	
<b>421</b> <b>Ambulante Krankenpflege</b>	<b>664.00</b>		<b>660.00</b>		<b>520.00</b>	
<b>4210</b> <b>Ambulante Krankenpflege</b>	<b>664.00</b>		<b>660.00</b>		<b>520.00</b>	
3636.01 Beiträge an private Organ. ohne Erwerbszweck (Spitex)	664.00		660.00		520.00	
<b>43</b> <b>Gesundheitsprävention</b>	<b>2'454.70</b>		<b>2'600.00</b>		<b>2'207.55</b>	
<b>432</b> <b>Krankheitsbekämpfung, übrige</b>	<b>100.00</b>		<b>100.00</b>		<b>100.00</b>	
<b>4320</b> <b>Krankheitsbekämpfung, übrige</b>	<b>100.00</b>		<b>100.00</b>		<b>100.00</b>	
3636.01 Beiträge an private Organ. ohne Erwerbszweck	100.00		100.00		100.00	
<b>433</b> <b>Schulgesundheitsdienst</b>	<b>2'354.70</b>		<b>2'500.00</b>		<b>2'107.55</b>	
<b>4330</b> <b>Schulgesundheitsdienst</b>			<b>500.00</b>		<b>120.00</b>	
3136.01 Honorare privatärztlicher Tätigkeit			500.00		120.00	
<b>4331</b> <b>Schulzahnpflege</b>	<b>2'354.70</b>		<b>2'000.00</b>		<b>1'987.55</b>	
3136.01 Honorare privatärztlicher Tätigkeit	2'354.70		2'000.00		1'987.55	
<b>49</b> <b>Gesundheitswesen, übriges</b>	<b>96.95</b>		<b>500.00</b>			
<b>490</b> <b>Gesundheitswesen, übriges</b>	<b>96.95</b>		<b>500.00</b>			
<b>4900</b> <b>Gesundheitswesen, übriges</b>	<b>96.95</b>		<b>500.00</b>			
3106.01 Verbrauchsmaterial	96.95		500.00			

Bezeichnung	Rechnung 2017		Budget 2017		Rechnung 2016	
	Aufwand	Ertrag	Aufwand	Ertrag	Aufwand	Ertrag
<b>5 Soziale Sicherheit</b>	<b>1'430'782.15</b>	<b>5'621.45</b>	<b>861'310.00</b>	<b>4'200.00</b>	<b>1'081'613.95</b>	<b>4'706.50</b>
<b>53 Alter und Hinterlassene</b>	<b>267'004.40</b>	<b>2'774.20</b>	<b>273'625.00</b>	<b>2'200.00</b>	<b>502'458.15</b>	<b>2'366.00</b>
<b>531 Alters- und Hinterlassenenversicherung AHV</b>	<b>15'000.00</b>	<b>2'774.20</b>	<b>15'500.00</b>	<b>2'200.00</b>	<b>17'500.00</b>	<b>2'366.00</b>
<b>5310 Alters- und Hinterlassenenversicherung AHV</b>	<b>15'000.00</b>	<b>2'774.20</b>	<b>15'500.00</b>	<b>2'200.00</b>	<b>17'500.00</b>	<b>2'366.00</b>
3910.01 Interne Verrechnung Verwaltung	15'000.00		15'500.00		17'500.00	
4260.01 Rückerstattungen Dritter		2'774.20		2'200.00		2'366.00
<b>532 Ergänzungsleistungen AHV / IV</b>	<b>247'321.00</b>		<b>252'225.00</b>		<b>480'107.00</b>	
<b>5320 Ergänzungsleistungen AHV / IV</b>	<b>247'321.00</b>		<b>252'225.00</b>		<b>480'107.00</b>	
3631.60 Lastenausgleichsbeiträge an Kanton (EL)	247'321.00		252'225.00		480'107.00	
<b>535 Leistungen an das Alter</b>	<b>4'683.40</b>		<b>5'900.00</b>		<b>4'851.15</b>	
<b>5350 Leistungen an das Alter</b>	<b>4'683.40</b>		<b>5'900.00</b>		<b>4'851.15</b>	
3636.01 Beiträge an private Organ. ohne Erwerbszweck	1'763.40		2'900.00		1'840.50	
3171.01 Altersausflug	1'920.00		2'000.00		1'920.00	
3199.01 Geschenke an Seniorinnen und Senioren	1'000.00		1'000.00		1'090.65	
<b>54 Familie und Jugend</b>	<b>11'644.70</b>		<b>13'060.00</b>		<b>15'267.05</b>	
<b>541 Familienzulagen Nichterwerbstätige</b>	<b>6'286.00</b>		<b>4'440.00</b>		<b>7'949.00</b>	
<b>5410 Familienzulagen Nichterwerbstätige</b>	<b>6'286.00</b>		<b>4'440.00</b>		<b>7'949.00</b>	
3631.60 Lastenausgleichsbeiträge an Kanton (Familienzulagen NE)	6'286.00		4'440.00		7'949.00	
<b>543 Alimentenbevorschussung und -inkasso</b>	<b>477.00</b>		<b>1'600.00</b>		<b>387.00</b>	
<b>5430 Alimentenbevorschussung und -inkasso</b>	<b>477.00</b>		<b>1'600.00</b>		<b>387.00</b>	
3130.01 Dienstleistungen Dritter (Betriebskosten)			100.00			
3612.01 Entschädigungen an Gemeinden und Gemeindeverbände	477.00		1'500.00		387.00	

Bezeichnung	Rechnung 2017		Budget 2017		Rechnung 2016	
	Aufwand	Ertrag	Aufwand	Ertrag	Aufwand	Ertrag
<b>544 Jugendschutz</b>	<b>100.00</b>		<b>100.00</b>		<b>100.00</b>	
<b>5440 Jugendschutz allgemein</b>	<b>100.00</b>		<b>100.00</b>		<b>100.00</b>	
3636.01 Beiträge an private Organ. ohne Erwerbszweck	100.00		100.00		100.00	
<b>545 Leistungen an Familien</b>	<b>4'781.70</b>		<b>6'920.00</b>		<b>6'831.05</b>	
<b>5451 Kinderkrippen und Kinderhorte</b>	<b>3'500.00</b>		<b>3'500.00</b>		<b>3'500.00</b>	
3636.01 Beiträge an private Organ. ohne Erwerbszweck	3'500.00		3'500.00		3'500.00	
<b>5458 Tageseltern, regionale Organisation</b>	<b>1'281.70</b>		<b>3'420.00</b>		<b>3'331.05</b>	
3612.01 Entschädigungen an Gemeinden	981.70		3'120.00		3'031.05	
3636.01 Beiträge an private Organ. ohne Erwerbszweck	300.00		300.00		300.00	
<b>57 Sozialhilfe und Asylwesen</b>	<b>1'152'133.05</b>	<b>2'847.25</b>	<b>574'625.00</b>	<b>2'000.00</b>	<b>563'888.75</b>	<b>2'340.50</b>
<b>579 Sozialhilfe</b>	<b>1'152'133.05</b>	<b>2'847.25</b>	<b>574'625.00</b>	<b>2'000.00</b>	<b>563'888.75</b>	<b>2'340.50</b>
<b>5790 Sozialhilfe</b>	<b>2'103.00</b>		<b>1'980.00</b>		<b>1'981.50</b>	
3636.01 Beiträge an private Organ. ohne Erwerbszweck	2'103.00		1'980.00		1'981.50	
<b>5796 Regionaler Sozialdienst</b>		<b>2'847.25</b>	<b>12'095.00</b>	<b>2'000.00</b>	<b>2'334.35</b>	<b>2'340.50</b>
3632.01 Beitrag RSD Frutigen			12'095.00		2'334.35	
4260.01 Rückerstattungen Dritter		2'847.25		2'000.00		2'340.50
<b>5799 Lastenausgleich Sozialhilfe</b>	<b>1'150'030.05</b>		<b>560'550.00</b>		<b>559'572.90</b>	
3611.01 Gemeindeanteil Lastenausgleich Sozialhilfe	1'150'030.05		560'550.00		559'572.90	

Bezeichnung	Rechnung 2017		Budget 2017		Rechnung 2016		
	Aufwand	Ertrag	Aufwand	Ertrag	Aufwand	Ertrag	
<b>6</b>	<b>Verkehr und Nachrichtenübermittlung</b>	<b>417'696.04</b>	<b>201'375.50</b>	<b>434'935.00</b>	<b>172'440.00</b>	<b>449'014.50</b>	<b>199'261.65</b>
<b>61</b>	<b>Strassenverkehr</b>	<b>309'310.49</b>	<b>173'775.50</b>	<b>327'280.00</b>	<b>144'940.00</b>	<b>329'523.85</b>	<b>171'511.65</b>
<b>615</b>	<b>Gemeindestrassen</b>	<b>309'310.49</b>	<b>173'775.50</b>	<b>327'280.00</b>	<b>144'940.00</b>	<b>329'523.85</b>	<b>171'511.65</b>
<b>6150</b>	<b>Gemeindestrassen</b>	<b>283'919.59</b>	<b>141'110.50</b>	<b>305'705.00</b>	<b>113'340.00</b>	<b>306'357.60</b>	<b>143'755.70</b>
3010.01	Löhne des Verwaltungs- und Betriebspersonals	169'863.75		172'400.00		168'499.50	
3049.01	Dienst- und Schutzkleider	2'538.20		1'500.00		1'590.50	
3050.01	AG-Beiträge AHV, IV, EO, ALV, Verwaltungskosten	10'630.90		10'900.00		10'661.65	
3052.01	AG-Beiträge an Pensionskassen	12'678.60		12'415.00		12'630.60	
3053.01	AG-Beiträge an Unfallversicherungen	2'684.00		5'080.00		5'446.95	
3054.01	AG-Beiträge an Familienausgleichskasse	3'034.20		3'105.00		3'032.90	
3055.01	AG-Beiträge an Krankentaggeldversicherungen	688.95		675.00		653.10	
3090.01	Aus- und Weiterbildung des Personals			3'000.00		1'836.00	
3101.01	Betriebs- und Verbrauchsmaterial	10'061.25		20'000.00		13'077.05	
3101.02	Betriebs-, Verbrauchsmaterial (Strassenunterhalt)	16'337.85		25'000.00		17'849.45	
3101.03	Betriebs-, Verbrauchsmaterial (Tafeln, Signale, Farbe)	301.75		1'500.00		3'801.85	
3101.04	Betriebs-, Verbrauchsmaterial (Winterdienstmaterial)	3'231.35		3'000.00			
3111.01	Maschinen, Geräte und Fahrzeuge	7'685.10		4'000.00		15'260.45	
3120.01	Energie für öffentliche Beleuchtung	7'353.95		5'000.00		7'117.10	
3130.03	Dienstleistungen Dritter (Porti, Telefon, Gebühren)	1'151.10		720.00		622.60	
3132.01	Honorare	5'605.90		4'000.00		3'300.00	
3134.01	Sachversicherungsprämien	2'230.70		2'265.00		2'453.75	
3137.01	Steuern und Abgaben	4'563.40		4'760.00		4'762.85	
3141.02	Unterhalt Strassenbeleuchtung	3'021.50		6'010.00		3'086.15	
3151.01	Unterh. Apparate, Maschinen, Geräte, Fahrzeuge, Werkzeuge	14'211.15		11'500.00		15'602.50	
3160.01	Miete Einstellhalle					7'860.00	
3170.01	Reisekosten und Spesen	2'599.10		4'000.00		4'394.20	
3300.10	Planmässige Abschreibungen Strassen / Verkehrswege	2'863.69		2'000.00		2'235.25	
3300.40	Planmässige Abschreibungen Hochbauten	583.20		875.00		583.20	
3300.60	Planmässige Abschreibungen Mobilien VV			2'000.00			
4240.01	Benützungsgebühren und Dienstleistungen		9'032.70		15'000.00		17'209.80
4260.01	Rückerstattungen Dritter		8'257.15				4'200.00
4612.01	Verrechnete Dienstleistungen (Spezialfinanzierungen)		48'937.00		40'000.00		47'622.60

Bezeichnung	Rechnung 2017		Budget 2017		Rechnung 2016		
	Aufwand	Ertrag	Aufwand	Ertrag	Aufwand	Ertrag	
4631.01		4'007.00		4'000.00		3'988.00	
4910.01		70'876.65		54'340.00		70'735.30	
<b>6155</b>	<b>Parkplätze</b>	<b>25'390.90</b>	<b>32'665.00</b>	<b>21'575.00</b>	<b>31'600.00</b>	<b>23'166.25</b>	<b>27'755.95</b>
3101.01	Betriebs- und Verbrauchsmaterial	832.75		1'900.00		4'550.40	
3130.01	Dienstleistungen Dritter	6'153.75		3'475.00		2'094.55	
3169.01	Terrainmiete an Bund	4'085.00		4'200.00		3'400.30	
3910.01	Interne Verrechnung Werkhof	12'319.40		10'000.00		11'121.00	
3910.02	Interne Verrechnung Verwaltung	2'000.00		2'000.00		2'000.00	
4240.01	Benützungsgebühren und Dienstleistungen		31'525.00		30'800.00		26'635.95
4270.01	Parkbussen		1'140.00		800.00		1'120.00
<b>62</b>	<b>Öffentlicher Verkehr</b>	<b>108'385.55</b>	<b>27'600.00</b>	<b>107'655.00</b>	<b>27'500.00</b>	<b>109'490.65</b>	<b>27'750.00</b>
<b>629</b>	<b>Öffentlicher Verkehr, übriges</b>	<b>108'385.55</b>	<b>27'600.00</b>	<b>107'655.00</b>	<b>27'500.00</b>	<b>109'490.65</b>	<b>27'750.00</b>
<b>6290</b>	<b>Öffentlicher Verkehr, übriges</b>	<b>26'600.00</b>	<b>27'600.00</b>	<b>27'400.00</b>	<b>27'500.00</b>	<b>26'600.00</b>	<b>27'750.00</b>
3101.01	Dienstleistungen Dritter (SBB Gemeindetageskarten)	26'600.00		27'400.00		26'600.00	
4240.01	Benützungsgebühren und Dienstleist. (Tageskarten)		27'600.00		27'500.00		27'750.00
<b>6291</b>	<b>Gemeindeanteil Öffentlicher Verkehr</b>	<b>81'785.55</b>		<b>80'255.00</b>		<b>82'890.65</b>	
3631.60	Lastenausgleichsbeiträge an Kanton (Öffentl. Verkehr)	81'785.55		80'255.00		82'890.65	
<b>63</b>	<b>Verkehr, übrige</b>					<b>10'000.00</b>	
<b>633</b>	<b>Sonstige Transportsysteme</b>					<b>10'000.00</b>	
<b>6330</b>	<b>Sonstige Transportsysteme</b>					<b>10'000.00</b>	
3635.01	Beitrag Skilift					10'000.00	

Bezeichnung	Rechnung 2017		Budget 2017		Rechnung 2016	
	Aufwand	Ertrag	Aufwand	Ertrag	Aufwand	Ertrag
<b>7 Umweltschutz und Raumordnung</b>	<b>592'464.96</b>	<b>595'475.61</b>	<b>617'595.00</b>	<b>833'170.00</b>	<b>647'649.55</b>	<b>647'874.55</b>
<b>71 Wasserversorgung</b>	<b>162'721.74</b>	<b>162'721.74</b>	<b>175'055.00</b>	<b>175'055.00</b>	<b>202'197.20</b>	<b>202'197.20</b>
<b>710 Wasserversorgung</b>	<b>162'721.74</b>	<b>162'721.74</b>	<b>175'055.00</b>	<b>175'055.00</b>	<b>202'197.20</b>	<b>202'197.20</b>
<b>7101 Wasserwerk (Gemeindebetrieb)</b>	<b>162'721.74</b>	<b>162'721.74</b>	<b>175'055.00</b>	<b>175'055.00</b>	<b>202'197.20</b>	<b>202'197.20</b>
3000.01 Sitzungsgelder	810.00		500.00		273.50	
3010.01 Löhne des Verwaltungs- und Betriebspersonals	3'955.50		6'300.00		6'282.25	
3050.01 AG-Beiträge AHV, IV, EO, ALV, Verwaltungskosten	109.50		250.00		291.55	
3053.01 AG-Beiträge an Unfallversicherungen	9.00		100.00		74.20	
3054.01 AG-Beiträge an Familienausgleichskasse			115.00		7.30	
3111.01 Anschaffungen (Wasserzähler)	85.50		4'000.00		2'386.25	
3120.01 Energie Reservoir	1'505.95		1'850.00		1'716.80	
3130.01 Dienstleistungen Dritter					259.55	
3130.03 Dienstleistungen Dritter (Wasserbezug WVG)	17'987.10		14'290.00		14'554.00	
3132.01 Honorare externe Berater, Gutachter, Fachexperten	390.00		3'000.00		2'822.95	
3134.01 Sachversicherungsprämien	349.50		340.00		342.00	
3143.01 Unterhalt Tiefbauten (Wasserleitungen)	2'249.45		13'500.00		4'713.55	
3144.01 Unterhalt Hochbauten (Reservoir)	6'332.20		6'500.00		5'605.90	
3151.01 Unterhalt Hydranten und Wasserzähler	1'165.50		5'000.00		19'420.50	
3170.01 Reisekosten und Spesen	118.20		150.00		100.00	
3199.01 Übriger Betriebsaufwand (Vorsteuerkürzung MwSt.)	30.60				12'359.70	
3300.30 Planmässige Abschreibungen Tiefbauten	1'988.95		5'000.00		1'988.95	
3300.60 Planmässige Abschreibungen	615.79					
3320.90 Planmässige Abschreibungen übrige immaterielle Anlagen			3'000.00			
3510.10 Einlage in Spezialfinanzierung-Werterhalt	78'159.00		82'160.00		72'359.00	
3510.50 Einlage in SF Werterhalt (Anschlussgebühren)	4'000.00		15'000.00		9'800.00	
3612.01 Verrechnete Dienstleistungen	21'277.85		14'000.00		19'393.50	
4240.50 Anschlussgebühren		4'000.00		15'000.00		9'800.00
4250.01 Erlös aus Wasserverkauf (Verbrauchsgebühren)		68'456.60		63'650.00		81'671.20
4250.02 Erlös aus Wasserverkauf (Grundgebühren)		85'222.25		84'525.00		106'619.60
4260.01 Rückerstattungen Dritter		352.55		500.00		753.65
4409.01 Verrechnete Zinsen		2'085.60		5'400.00		1'363.80
4510.01 Entnahme aus Spezialfinanzierung-Werterhalt		2'604.74				1'988.95



Bezeichnung	Rechnung 2017		Budget 2017		Rechnung 2016	
	Aufwand	Ertrag	Aufwand	Ertrag	Aufwand	Ertrag
9010.01 Ertragsüberschuss (Gewinn)	21'582.15				27'445.75	
9011.01 Aufwandüberschuss (Verlust)				5'980.00		
<b>72 Abwasserentsorgung</b>	<b>231'148.27</b>	<b>231'148.27</b>	<b>235'865.00</b>	<b>235'865.00</b>	<b>232'762.65</b>	<b>232'762.65</b>
<b>720 Abwasserentsorgung</b>	<b>231'148.27</b>	<b>231'148.27</b>	<b>235'865.00</b>	<b>235'865.00</b>	<b>232'762.65</b>	<b>232'762.65</b>
<b>7201 Abwasserbeseitigung (Gemeindebetrieb)</b>	<b>231'148.27</b>	<b>231'148.27</b>	<b>235'865.00</b>	<b>235'865.00</b>	<b>232'762.65</b>	<b>232'762.65</b>
3000.01 Sitzungsgelder			500.00		183.50	
3111.01 Anschaffungen					2'046.25	
3120.01 Energie	1'987.60		2'000.00		2'836.92	
3130.01 Dienstleistungen Dritter	436.75					
3132.01 Honorare externe Berater, Gutachter, Fachexperten	1'896.80		4'000.00		3'119.12	
3143.01 Unterhalt Tiefbauten (Kanalnetz)	10'039.40		12'300.00		10'743.30	
3300.30 Planmässige Abschreibungen Tiefbauten	1'965.51		3'000.00		1'902.40	
3320.90 Planmässige Abschreibungen GEP						
3510.10 Einlage in Spezialfinanzierung-Werterhalt	125'270.00		130'700.00		120'655.00	
3510.50 Einlage in SF Werterhalt (Anschlussgebühren)	5'430.00		10'000.00		10'045.00	
3612.01 Verrechnete Dienstleistungen	12'060.35		12'000.00		13'373.50	
3632.01 Beiträge an Gemeinden und Gemeindeverbände	55'556.70		61'365.00		56'287.85	
3660.20 Planm. Abschr. Investitions- b. an Gemeinden u. -verbände	1'640.66					
4240.01 Benutzungsgebühren und Dienstleistungen		219'722.55		212'250.00		219'456.65
4240.50 Anschlussgebühren		5'430.00		10'000.00		10'045.00
4409.01 Verrechnete Zinsen		2'389.55		5'400.00		1'358.60
4510.01 Entnahme aus Spezialfinanzierung-Werterhalt		3'606.17				1'902.40
9010.01 Ertragsüberschuss (Gewinn)	14'864.50				11'569.81	
9011.01 Aufwandüberschuss (Verlust)				8'215.00		

Bezeichnung	Rechnung 2017		Budget 2017		Rechnung 2016	
	Aufwand	Ertrag	Aufwand	Ertrag	Aufwand	Ertrag
<b>73 Abfall</b>	<b>151'564.30</b>	<b>151'564.30</b>	<b>152'350.00</b>	<b>152'350.00</b>	<b>162'931.55</b>	<b>162'931.55</b>
<b>730 Abfall</b>	<b>151'564.30</b>	<b>151'564.30</b>	<b>152'350.00</b>	<b>152'350.00</b>	<b>162'931.55</b>	<b>162'931.55</b>
<b>7301 Abfall (Gemeindebetrieb)</b>	<b>151'564.30</b>	<b>151'564.30</b>	<b>152'350.00</b>	<b>152'350.00</b>	<b>162'931.55</b>	<b>162'931.55</b>
3101.01 Betriebs- und Verbrauchsmaterial			1'000.00		5'170.05	
3102.01 Drucksachen, Publikationen	267.99		180.00			
3111.01 Maschinen, Geräte und Fahrzeuge	3'762.40		4'000.00		747.00	
3130.01 Abfuhrkosten AVAG	48'384.00		50'000.00		48'906.70	
3130.02 Transportkosten	33'824.90		40'000.00		32'615.72	
3130.03 übrige Entsorgungskosten	2'040.29		2'350.00		5'645.63	
3130.04 Kadaverentsorgung					15.00	
3134.01 Sacherversicherungsprämien	120.00		120.00		120.00	
3300.40 Planmässige Abschreibungen Hochbauten			1'000.00			
3300.90 Abschreibungen best. VV Abfall	1'516.15				1'516.15	
3612.01 Verrechnete Dienstleistungen	36'598.80		36'000.00		35'855.60	
3632.01 Beitrag an regionale Tierkadaverbeseitigung	2'665.10		2'200.00		2'514.50	
4240.01 Kehrrechtgrundgebühren		79'032.10		73'000.00		78'895.70
4240.02 übrige Erlöse		11'837.95		15'000.00		14'169.50
4240.03 Grüngutmarken		9'317.70		12'000.00		12'703.65
4240.04 Gebührengutschriften AVAG		49'023.65		52'000.00		52'441.90
4260.01 Rückerstattungen Dritter		634.55				3'117.00
4409.01 Verrechnete Zinse		188.35		350.00		73.80
4612.01 Interne Verrechnung		1'530.00				1'530.00
9010.01 Ertragsüberschuss (Gewinn)	22'384.67		15'500.00		29'825.20	
<b>74 Verbauungen</b>	<b>6'389.35</b>		<b>15'250.00</b>		<b>17'802.15</b>	
<b>741 Gewässerverbauungen</b>	<b>6'389.35</b>		<b>13'000.00</b>		<b>17'802.15</b>	
<b>7410 Gewässerverbauungen</b>	<b>6'389.35</b>		<b>13'000.00</b>		<b>17'802.15</b>	
3101.01 Material für Gewässerunterhalt			500.00		151.20	
3142.01 Gewässerunterhalt durch Dritte	3'043.90		9'500.00		13'302.05	
3910.01 Interne Verrechnung Werkhof	3'345.45		3'000.00		4'348.90	

Bezeichnung	Rechnung 2017		Budget 2017		Rechnung 2016	
	Aufwand	Ertrag	Aufwand	Ertrag	Aufwand	Ertrag
<b>745 Naturgefahren</b>			<b>2'250.00</b>			
<b>7450 Naturgefahren</b>			<b>2'250.00</b>			
3134.01 Sachversicherungsprämien (Einsatzkostenversicherung)			2'250.00			
<b>77 Übriger Umweltschutz</b>	<b>25'218.00</b>	<b>541.30</b>	<b>23'000.00</b>	<b>400.00</b>	<b>22'330.30</b>	<b>483.15</b>
<b>771 Friedhof und Bestattung</b>	<b>22'218.00</b>		<b>18'000.00</b>		<b>18'000.00</b>	
<b>7716 Regionale Friedhoforganisation</b>	<b>22'218.00</b>		<b>18'000.00</b>		<b>18'000.00</b>	
3130.01 Dienstleistungen Dritter	4'218.00					
3632.01 Beiträge an Begräbnisgemeinde	18'000.00		18'000.00		18'000.00	
<b>779 Umweltschutz, übriges</b>	<b>3'000.00</b>	<b>541.30</b>	<b>5'000.00</b>	<b>400.00</b>	<b>4'330.30</b>	<b>483.15</b>
<b>7790 Umweltschutz, übriges</b>		<b>541.30</b>		<b>400.00</b>		<b>483.15</b>
4699.10 Rückverteilung CO2-Abgabe		541.30		400.00		483.15
<b>7792 Hundetoiletten</b>	<b>3'000.00</b>		<b>5'000.00</b>		<b>4'330.30</b>	
3119.01 Anschaffungen Robidog			1'000.00			
3101.01 Betriebs- und Verbrauchsmaterial			1'000.00		1'330.30	
3910.01 Interne Verrechnung von Dienstleistungen	3'000.00		3'000.00		3'000.00	
<b>79 Raumordnung</b>	<b>15'423.30</b>	<b>49'500.00</b>	<b>16'075.00</b>	<b>269'500.00</b>	<b>9'625.70</b>	<b>49'500.00</b>
<b>790 Raumordnung</b>	<b>15'423.30</b>	<b>49'500.00</b>	<b>16'075.00</b>	<b>269'500.00</b>	<b>9'625.70</b>	<b>49'500.00</b>
<b>7900 Raumordnung</b>	<b>12'774.90</b>	<b>49'500.00</b>	<b>13'250.00</b>	<b>269'500.00</b>	<b>7'056.55</b>	<b>49'500.00</b>
3102.01 Drucksachen, Pläne	794.30		1'000.00		1'132.05	
3132.01 Honorare externe Berater	11'253.60		8'500.00		5'197.50	
3320.90 Planmässige Abschreibungen übrige immaterielle Anlagen			3'000.00			
3636.01 Beiträge an private Organ. ohne Erwerbzweck	727.00		750.00		727.00	
4309.01 Mehrwertabschöpfungen		49'500.00		269'500.00		49'500.00

Bezeichnung	Rechnung 2017		Budget 2017		Rechnung 2016	
	Aufwand	Ertrag	Aufwand	Ertrag	Aufwand	Ertrag
<b>7906 Regionale Planungsgruppen</b>	<b>2'648.40</b>		<b>2'825.00</b>		<b>2'569.15</b>	
3636.01 Beiträge an private Organ. ohne Erwerbszweck	2'648.40		2'825.00		2'569.15	
<b>8 Volkswirtschaft</b>	<b>52'936.75</b>	<b>95'317.45</b>	<b>118'140.00</b>	<b>143'100.00</b>	<b>568'167.25</b>	<b>607'113.80</b>
<b>81 Landwirtschaft</b>	<b>3'528.30</b>		<b>13'290.00</b>		<b>7'423.45</b>	
<b>811 Verwaltung Landwirtschaft, Vollzug und Kontrolle</b>	<b>2'468.60</b>		<b>3'460.00</b>		<b>2'455.95</b>	
<b>8110 Verwaltung Landwirtschaft, Vollzug und Kontrolle</b>	<b>2'468.60</b>		<b>3'460.00</b>		<b>2'455.95</b>	
3010.01 Löhne des Verwaltungs- und Betriebspersonals	1'132.55		2'000.00		1'113.45	
3050.01 AG-Beiträge AHV, IV, EO, ALV, Verwaltungskosten	91.85		120.00		90.50	
3053.01 AG-Beiträge an Unfallversicherungen	7.55		35.00		22.45	
3170.01 Reisekosten und Spesen	82.10		150.00		75.00	
3635.01 Beiträge an private Unternehmen	1'154.55		1'155.00		1'154.55	
<b>813 Produktionsverbesserungen Vieh</b>	<b>650.00</b>		<b>830.00</b>		<b>650.00</b>	
<b>8130 Produktionsverbesserungen Vieh</b>	<b>650.00</b>		<b>830.00</b>		<b>650.00</b>	
3636.01 Beiträge	650.00		830.00		650.00	
<b>814 Produktionsverbesserungen Pflanzen</b>	<b>409.70</b>		<b>9'000.00</b>		<b>4'317.50</b>	
<b>8140 Produktionsverbesserungen Pflanzen</b>	<b>409.70</b>		<b>9'000.00</b>		<b>4'317.50</b>	
3130.01 Dienstleistungen Dritter (Feuerbrandbekämpfung)	409.70		9'000.00		4'317.50	
<b>82 Forstwirtschaft</b>	<b>30'553.30</b>	<b>30'553.30</b>	<b>83'100.00</b>	<b>83'100.00</b>	<b>541'818.75</b>	<b>541'818.75</b>
<b>820 Forstwirtschaft</b>	<b>30'553.30</b>	<b>30'553.30</b>	<b>83'100.00</b>	<b>83'100.00</b>	<b>541'818.75</b>	<b>541'818.75</b>
<b>8200 Forstwirtschaft</b>	<b>20'433.00</b>	<b>20'433.00</b>	<b>83'100.00</b>	<b>83'100.00</b>		
3141.01 Unterhalt Strassen	18'622.50		83'000.00			
3635.01 Beiträge an private Unternehmungen	270.50		100.00			
3910.01 Interne Verrechnung von Dienstleistungen	1'540.00					
4510.01 Entnahme Forstreserven		322.95		13'300.00		

Bezeichnung	Rechnung 2017		Budget 2017		Rechnung 2016	
	Aufwand	Ertrag	Aufwand	Ertrag	Aufwand	Ertrag
4612.01 Entschädigungen von Gemeinden (Rückerstattungen Strasse)		18'403.75		48'300.00		
4631.01 Kantonsbeiträge		1'706.30		21'500.00		
<b>8201 Waldwirtschaft (Gemeindebetrieb)</b>	<b>10'120.30</b>	<b>10'120.30</b>			<b>154'232.90</b>	<b>154'232.90</b>
3101.01 Betriebs- und Verbrauchsmaterial					64.00	
3130.01 Dienstleistungen Dritter	48.00				92'807.85	
3141.01 Unterhalt Strassen					49'013.80	
3170.01 Reisekosten und Spesen					2'382.25	
3199.01 übriger Betriebsaufwand	5'819.25				2'295.60	
3510.01 Einlage Forstreserven	2'558.65					
3635.01 Beiträge an private Unternehmungen					1'226.20	
3910.01 Interne Verrechnung von Dienstleistungen	1'694.40				6'443.20	
4250.01 Nadelstammholz		579.55				56'505.80
4250.03 Nadelindustrieholz						432.20
4250.04 Laubindustrieholz						260.00
4250.05 Energieholz lang / stehend						2'212.30
4250.06 Deckkäste/Weihnachtsbäume						1'391.00
4510.01 Entnahmen aus Forstreserven						15'355.95
4612.01 Entschädigungen von Gemeinden (Rückerstattungen Strasse)						47'084.85
4260.01 Rückerstattung Dritter						20'952.85
4631.01 Kantonsbeiträge		9'540.75				10'037.95
<b>8206 Regionaler Forstbetrieb</b>					<b>387'585.85</b>	<b>387'585.85</b>
3010.01 Löhne des Verwaltungs- und Betriebspersonals					182'064.90	
3050.01 AG-Beiträge AHV, IV, EO, ALV, Verwaltungskosten					9'948.35	
3052.01 AG-Beiträge an Pensionskassen					10'402.20	
3053.01 AG-Beiträge an Unfallversicherungen					8'371.80	
3054.01 AG-Beiträge an Familienausgleichskasse					2'793.90	
3055.01 AG-Beiträge an Krankentaggeldversicherungen					573.45	
3090.01 Aus- und Weiterbildung des Personals					8'045.75	
3100.01 Büromaterial					154.30	
3101.01 Betriebs- und Verbrauchsmaterial					13'758.15	
3111.01 Anschaffung Maschinen und Geräte					10'284.40	
3130.01 Dienstleistungen Dritter					99'509.10	
3130.02 Dienstleistungen Dritter (Porti)					1'293.80	

Bezeichnung	Rechnung 2017		Budget 2017		Rechnung 2016	
	Aufwand	Ertrag	Aufwand	Ertrag	Aufwand	Ertrag
3134.01 Sachversicherungsprämien					1'926.40	
3137.01 Steuern und Abgaben					424.75	
3151.01 Unterhalt Maschinen und Geräte					4'349.75	
3160.01 Miete Büro und Magazin					11'393.00	
3170.01 Reisekosten und Spesen					14'531.10	
3199.01 Kredit Betriebskommission (inkl. PR)					377.75	
3612.01 Verwaltungskostenbeitrag					7'383.00	
4240.01 Arbeiten für Dritte, Benützungsgebühren						180'043.80
4250.01 Nadelstammholz						10'081.30
4260.01 Rückerstattung Dritter						7'341.75
4260.02 Rückerstattung Personalaufwendungen						35'193.45
4612.01 Entschädigungen von Gemeinden						29'881.00
4631.01 Revierbeitrag						55'682.00
4631.02 Beiträge Schutzwald						23'473.00
4631.05 Beiträge Forstschutz						41'324.95
4699.01 Beitrag Pauschalsteuersatz						4'564.60
<b>84</b> <b>Tourismus</b>	<b>18'855.15</b>	<b>13'605.15</b>	<b>21'750.00</b>	<b>15'000.00</b>	<b>18'925.05</b>	<b>14'675.05</b>
<b>840</b> <b>Tourismus</b>	<b>18'855.15</b>	<b>13'605.15</b>	<b>21'750.00</b>	<b>15'000.00</b>	<b>18'925.05</b>	<b>14'675.05</b>
<b>8400</b> <b>Tourismus</b>	<b>13'855.15</b>	<b>13'605.15</b>	<b>17'750.00</b>	<b>15'000.00</b>	<b>14'925.05</b>	<b>14'675.05</b>
3134.01 Sachversicherungsprämien	250.00		250.00		250.00	
3636.01 Beiträge an private Organ. ohne Erwerbszweck			2'500.00			
3910.01 Interne Verrechnung von Dienstleistungen	13'605.15		15'000.00		14'675.05	
4039.01 Kurtaxenanteil		13'605.15		15'000.00		14'675.05
<b>8406</b> <b>Regionaler Tourismus</b>	<b>5'000.00</b>		<b>4'000.00</b>		<b>4'000.00</b>	
3636.01 Beiträge an private Organ. ohne Erwerbszweck	5'000.00		4'000.00		4'000.00	

Bezeichnung	Rechnung 2017		Budget 2017		Rechnung 2016	
	Aufwand	Ertrag	Aufwand	Ertrag	Aufwand	Ertrag
<b>87 Brennstoffe und Energie</b>		<b>51'159.00</b>		<b>45'000.00</b>		<b>50'620.00</b>
<b>871 Elektrizität</b>		<b>51'159.00</b>		<b>45'000.00</b>		<b>50'620.00</b>
<b>8710 Elektrizität</b>		<b>51'159.00</b>		<b>45'000.00</b>		<b>50'620.00</b>
4120.01 Konzessionen BKW Energie AG		51'159.00		45'000.00		50'620.00
<b>9 Finanzen und Steuern</b>	<b>488'534.75</b>	<b>3'142'242.80</b>	<b>960'730.00</b>	<b>2'874'785.00</b>	<b>368'427.15</b>	<b>2'904'517.81</b>
<b>91 Steuern</b>	<b>27'579.75</b>	<b>2'648'239.45</b>	<b>20'000.00</b>	<b>2'500'610.00</b>	<b>32'717.00</b>	<b>2'649'567.30</b>
<b>910 Steuern</b>	<b>27'579.75</b>	<b>2'648'239.45</b>	<b>20'000.00</b>	<b>2'500'610.00</b>	<b>32'717.00</b>	<b>2'649'567.30</b>
<b>9100 Allgemeine Gemeindesteuern</b>	<b>27'093.95</b>	<b>2'141'524.25</b>	<b>20'000.00</b>	<b>2'130'610.00</b>	<b>32'198.05</b>	<b>2'268'275.50</b>
3180.01 Wertberichtigungen auf Forderungen	10'000.00				14'500.00	
3181.01 Forderungsverluste allgemeine Gemeindesteuern	17'093.95		20'000.00		17'698.05	
4000.00 Einkommenssteuern		1'881'825.75		1'919'575.00		2'012'996.60
4000.20 Nachsteuern und Bussen Einkommenssteuern		15'160.00				4'254.30
4000.40 Aktive Steuerauscheidungen Einkommen		43'008.80		40'000.00		39'236.00
4000.50 Passive Steuerauscheidungen Einkommen		-30'892.10		-70'000.00		-80'609.80
4000.60 Pauschale Steueranrechnungen natürliche Personen		-362.10				-165.05
4001.00 Vermögenssteuern		146'953.30		163'035.00		158'594.50
4001.40 Aktive Steuerauscheidungen Vermögen		15'358.30		10'000.00		15'121.75
4001.50 Passive Steuerauscheidungen Vermögen		-7'834.65		-10'000.00		-8'337.45
4002.01 Quellensteuern		39'318.75		50'000.00		49'984.30
4002.10 Quellensteuern BGSA		885.30		500.00		841.90
4010.00 Gewinnsteuern		-11'679.45		10'000.00		25'288.50
4010.40 Aktive Steuerauscheidungen Gewinnsteuern		47'569.30		10'000.00		47'612.75
4010.50 Passive Steuerauscheidungen Gewinnsteuern				-250.00		
4011.00 Kapitalsteuern		2'198.70		3'000.00		2'712.15
4011.40 Aktive Steuerauscheidungen Kapitalsteuern		14.35		5'000.00		851.00
4011.50 Passive Steuerauscheidungen Kapitalsteuern				-250.00		-105.95

Bezeichnung	Rechnung 2017		Budget 2017		Rechnung 2016	
	Aufwand	Ertrag	Aufwand	Ertrag	Aufwand	Ertrag
<b>9101 Sondersteuern</b>		<b>230'353.30</b>		<b>90'000.00</b>		<b>108'669.70</b>
4022.00 Grundstückgewinnsteuern		169'582.70		40'000.00		59'992.40
4022.10 Sonderveranlagungen		52'735.90		50'000.00		36'780.85
4029.10 Eingang abgeschr. Steuern		8'034.70				11'896.45
<b>9102 Liegenschaftssteuern</b>	<b>485.80</b>	<b>270'841.90</b>		<b>275'000.00</b>	<b>518.95</b>	<b>267'982.10</b>
3181.01 Forderungsverluste Liegenschaftssteuern	485.80				518.95	
4021.01 Liegenschaftssteuern		270'841.90		275'000.00		267'982.10
<b>9103 Hundetaxen</b>		<b>5'520.00</b>		<b>5'000.00</b>		<b>4'640.00</b>
4033.01 Hundetaxe		5'520.00		5'000.00		4'640.00
<b>93 Finanz- und Lastenausgleich</b>	<b>204'664.00</b>	<b>210'801.00</b>	<b>204'240.00</b>	<b>211'175.00</b>	<b>204'031.00</b>	<b>198'419.00</b>
<b>930 Finanz- und Lastenausgleich</b>	<b>204'664.00</b>	<b>210'801.00</b>	<b>204'240.00</b>	<b>211'175.00</b>	<b>204'031.00</b>	<b>198'419.00</b>
<b>9300 Finanz- und Lastenausgleich</b>	<b>204'664.00</b>	<b>210'801.00</b>	<b>204'240.00</b>	<b>211'175.00</b>	<b>204'031.00</b>	<b>198'419.00</b>
3621.60 Lastenausgleich neue Aufgabenteilung	204'664.00		204'240.00		204'031.00	
4621.60 Zuschuss soziodemografische Lasten		8'955.00		9'060.00		8'879.00
4622.70 Finanzausgleich Disparitätenabbau		201'846.00		202'115.00		189'540.00
<b>95 Ertragsanteile, übrige</b>		<b>2'520.00</b>		<b>2'000.00</b>		<b>4'158.45</b>
<b>950 Ertragsanteile, übrige</b>		<b>2'520.00</b>		<b>2'000.00</b>		<b>4'158.45</b>
<b>9500 Ertragsanteile, übrige Erbsch. u. Schenkungssteuern</b>		<b>2'520.00</b>		<b>2'000.00</b>		<b>4'158.45</b>
4024.01 Erbschafts- und Schenkungssteuern		2'520.00		2'000.00		4'158.45



Bezeichnung	Rechnung 2017		Budget 2017		Rechnung 2016	
	Aufwand	Ertrag	Aufwand	Ertrag	Aufwand	Ertrag
<b>96 Vermögens- und Schuldenverwaltung</b>	<b>134'301.60</b>	<b>164'319.45</b>	<b>129'045.00</b>	<b>161'000.00</b>	<b>9'689.75</b>	<b>25'069.00</b>
<b>961 Zinsen</b>	<b>18'504.20</b>	<b>27'019.80</b>	<b>36'650.00</b>	<b>38'000.00</b>	<b>9'554.75</b>	<b>11'354.30</b>
<b>9610 Zinsen</b>	<b>18'504.20</b>	<b>27'019.80</b>	<b>36'650.00</b>	<b>38'000.00</b>	<b>9'554.75</b>	<b>11'354.30</b>
3181.01 Abschreibungen (Verzugszins)	571.65				632.25	
3406.01 Verzinsung langfristige Finanzverbindlichkeiten	5'500.00		18'000.00			
3409.01 Übrige Passivzinsen (Sonderrechnungen)	76.05				121.00	
3409.02 Verrechnete Zinse und Zinsaufwand (SF)	4'663.50		11'150.00		2'722.40	
3499.01 Vergütungsszinse Steuern	7'693.00		7'500.00		6'079.10	
4400.01 Zinsen flüssige Mittel		1'339.45		2'500.00		1'620.30
4401.01 Zinsen Forderungen und Kontokorrente		9'505.35		8'500.00		9'559.00
4451.01 Erträge aus Beteiligungen VV		175.00				175.00
4940.01 Interne Verrechnung von kalk.Zinsen und Finanzaufwand		16'000.00		27'000.00		
<b>963 Liegenschaften des Finanzvermögens</b>	<b>120'797.40</b>	<b>137'299.65</b>	<b>92'395.00</b>	<b>123'000.00</b>	<b>135.00</b>	<b>13'714.70</b>
<b>9630 Liegenschaften des Finanzvermögens</b>	<b>120'797.40</b>	<b>137'299.65</b>	<b>92'395.00</b>	<b>123'000.00</b>	<b>135.00</b>	<b>13'714.70</b>
3010.01 Löhne des Verwaltungs- und Betriebspersonals	3'250.00					
3053.01 AG-Beiträge an Unfallversicherungen	21.50					
3137.01 Steuern und Abgaben	4'876.50					
3430.01 Baulicher Unterhalt Grundstücke FV	26'397.35					
3431.01 Nicht baulicher UnterhaltLiegenschaften FV	10'196.75		7'365.00			
3439.01 Wasser, Abwasser, Kehricht, Energie	5'946.25		2'700.00		135.00	
3439.03 Versicherungen	2'883.05		4'100.00			
3893.01 Einlage Spezialfinanzierung	48'726.00		48'730.00			
3910.01 Verrechneter Personalaufwand	2'500.00		2'500.00			
3940.01 Verrechnete Zinsen	16'000.00		27'000.00			
4260.01 Übriger Liegenschaftsertrag FV (Nebenkosten)		8'011.80		15'000.00		
4260.02 Rückerstattungen Dritter		6'437.50				
4430.01 Mietzinsen Liegenschaften FV		82'440.00		98'400.00		
4430.03 Baurechtszinse		14'013.00		9'600.00		
4893.01 Entnahme Spezialfinanzierung		26'397.35				13'714.70

Bezeichnung	Rechnung 2017		Budget 2017		Rechnung 2016	
	Aufwand	Ertrag	Aufwand	Ertrag	Aufwand	Ertrag
<b>969</b> <b>Finanzvermögen</b>	<b>-5'000.00</b>					
<b>9690</b> <b>Finanzvermögen</b>	<b>-5'000.00</b>					
3180.01 Wertberichtigungen	-5'000.00					
<b>99</b> <b>Nicht aufgeteilte Posten</b>	<b>121'989.40</b>	<b>116'362.90</b>	<b>607'445.00</b>		<b>121'989.40</b>	<b>27'304.06</b>
<b>990</b> <b>Nicht aufgeteilte Posten</b>	<b>121'989.40</b>		<b>183'925.00</b>		<b>121'989.40</b>	
<b>9900</b> <b>Nicht aufgeteilte Posten</b>			<b>60'420.00</b>			
3894.01 zusätzliche Abschreibungen			60'420.00			
<b>9901</b> <b>Abschreibung best. Verwaltungsvermögen</b>	<b>121'989.40</b>		<b>123'505.00</b>		<b>121'989.40</b>	
3300.90 Abschreibung best. Verwaltungsvermögen	121'989.40		123'505.00		121'989.40	
<b>999</b> <b>Abschluss</b>		<b>116'362.90</b>	<b>423'520.00</b>			<b>27'304.06</b>
<b>9990</b> <b>Abschluss</b>		<b>116'362.90</b>	<b>423'520.00</b>			<b>27'304.06</b>
9000.01 Ertragsüberschuss (Gewinn)			423'520.00			
9001.01 Aufwandüberschuss		116'362.90				27'304.06
<b>Total</b>	<b>4'869'254.11</b>	<b>4'869'254.11</b>	<b>4'828'715.00</b>	<b>4'828'715.00</b>	<b>5'002'345.35</b>	<b>5'002'345.35</b>

Bezeichnung	Rechnung 2017		Budget 2017		Rechnung 2016	
	Aufwand	Ertrag	Aufwand	Ertrag	Aufwand	Ertrag
<b>3 Aufwand</b>	<b>4'810'422.79</b>		<b>4'389'695.00</b>		<b>4'933'504.59</b>	
30 Personalaufwand	763'361.00		768'930.00		1'018'090.85	
31 Sach- und übriger Betriebsaufwand	690'046.48		798'990.00		996'493.89	
33 Abschreibungen Verwaltungsvermögen	154'032.70		165'380.00		145'915.00	
34 Finanzaufwand	63'355.95		50'815.00		9'057.50	
35 Einlagen in Fonds und Spezialfinanzierungen	215'417.65		237'860.00		212'859.00	
36 Transferaufwand	2'687'841.21		2'075'170.00		2'376'358.00	
38 Ausserordentlicher Aufwand	48'726.00		109'150.00			
39 Interne Verrechnungen	187'641.80		183'400.00		174'730.35	
<b>4 Ertrag</b>		<b>4'752'891.21</b>		<b>4'814'520.00</b>		<b>4'975'041.29</b>
40 Fiskalertrag		2'664'364.60		2'517'610.00		2'668'400.80
41 Regalien und Konzessionen		51'159.00		45'000.00		50'620.00
42 Entgelte		818'400.70		782'175.00		1'137'184.39
43 Verschiedene Erträge		49'500.00		269'500.00		53'270.00
44 Finanzertrag		171'060.00		180'150.00		83'160.00
45 Entnahmen aus Fonds und Spezialfinanzierungen		11'535.86		13'300.00		19'247.30
46 Transferertrag		568'405.90		622'775.00		788'428.45
48 Ausserordentlicher Ertrag		230'823.35		200'610.00		
49 Interne Verrechnungen		187'641.80		183'400.00		174'730.35
<b>9 Abschlusskonten</b>	<b>58'831.32</b>	<b>116'362.90</b>	<b>439'020.00</b>	<b>14'195.00</b>	<b>68'840.76</b>	<b>27'304.06</b>
90 Abschluss Erfolgsrechnung	58'831.32	116'362.90	439'020.00	14'195.00	68'840.76	27'304.06

<b>Bezeichnung</b>	<b>Rechnung 2017</b>		<b>Budget 2017</b>		<b>Rechnung 2016</b>	
	<b>Aufwand</b>	<b>Ertrag</b>	<b>Aufwand</b>	<b>Ertrag</b>	<b>Aufwand</b>	<b>Ertrag</b>
<b>Total</b>	<b>4'869'254.11</b>	<b>4'869'254.11</b>	<b>4'828'715.00</b>	<b>4'828'715.00</b>	<b>5'002'345.35</b>	<b>5'002'345.35</b>

Bezeichnung	Rechnung 2017		Budget 2017		Rechnung 2016	
	Ausgaben	Einnahmen	Ausgaben	Einnahmen	Ausgaben	Einnahmen
<b>0</b> <b>Allgemeine Verwaltung</b>	<b>48'167.60</b>		<b>46'000.00</b>			
<b>02</b> <b>Allgemeine Dienste</b>	<b>48'167.60</b>		<b>46'000.00</b>			
<b>022</b> <b>Allgemeine Dienste, übrige</b>	<b>26'734.95</b>		<b>30'000.00</b>			
<b>0220</b> <b>Allgemeine Dienste, übrige</b>	<b>26'734.95</b>		<b>30'000.00</b>			
5200.01 ICT-Verwaltung						
5290.01 Archivreorganisation	26'734.95		30'000.00			
<b>029</b> <b>Verwaltungsliegenschaften, übriges</b>	<b>21'432.65</b>		<b>16'000.00</b>			
<b>0290</b> <b>Verwaltungsliegenschaften, übriges</b>	<b>21'432.65</b>		<b>16'000.00</b>			
5040.01 Gemeindesaal, Sanierungen	21'432.65					
5040.02 MZG, Sanierungen			16'000.00			
<b>1</b> <b>Öffentliche Ordnung und Sicherheit, Verteidigung</b>	<b>20'000.00</b>					
<b>16</b> <b>Verteidigung</b>	<b>20'000.00</b>					
<b>161</b> <b>Militärische Verteidigung</b>	<b>20'000.00</b>					
<b>1610</b> <b>Militärische Verteidigung</b>	<b>20'000.00</b>					
5040.01 Militärunterkunft, Sanierungen	20'000.00					
5040.02 Umrüstung Kugelfangsystem						

	Bezeichnung	Rechnung 2017		Budget 2017		Rechnung 2016	
		Ausgaben	Einnahmen	Ausgaben	Einnahmen	Ausgaben	Einnahmen
<b>2</b>	<b>Bildung</b>			<b>20'000.00</b>		<b>209'056.70</b>	<b>9'060.00</b>
<b>21</b>	<b>Obligatorische Schule</b>			<b>20'000.00</b>		<b>209'056.70</b>	<b>9'060.00</b>
<b>217</b>	<b>Schulliegenschaften</b>			<b>20'000.00</b>		<b>209'056.70</b>	<b>9'060.00</b>
<b>2170</b>	<b>Schulliegenschaften</b>			<b>20'000.00</b>		<b>209'056.70</b>	<b>9'060.00</b>
5040.01	Schulhaus, Sanierungen					103'550.75	
5040.02	Schulhaus, Schulhausplatz					12'826.75	
5040.03	Schulhaus, Sanierungen 2017			20'000.00			
5060.01	Schulhaus, Mobiliar					73'549.15	
5200.01	Schulhaus, Informatik					19'130.05	
6310.01	Beiträge						9'060.00
<b>3</b>	<b>Kultur, Sport und Freizeit</b>			<b>30'000.00</b>			
<b>34</b>	<b>Sport und Freizeit</b>			<b>30'000.00</b>			
<b>342</b>	<b>Freizeit</b>			<b>30'000.00</b>			
<b>3420</b>	<b>Freizeit</b>			<b>30'000.00</b>			
5010.01	Wanderweg, Sanierung			30'000.00			
<b>6</b>	<b>Verkehr und Nachrichtenübermittlung</b>	<b>25'137.45</b>		<b>65'000.00</b>		<b>112'737.45</b>	
<b>61</b>	<b>Strassenverkehr</b>	<b>25'137.45</b>		<b>65'000.00</b>		<b>112'737.45</b>	
<b>615</b>	<b>Gemeindestrassen</b>	<b>25'137.45</b>		<b>65'000.00</b>		<b>112'737.45</b>	
<b>6150</b>	<b>Gemeindestrassen</b>	<b>25'137.45</b>		<b>65'000.00</b>		<b>112'737.45</b>	
5010.01	Strassensanierungen	25'137.45		30'000.00		30'236.65	
5010.02	Strassensanierung alte Gasse					59'173.40	
5010.03	Erschliessung Gewerbezone			15'000.00			
5040.01	Werkhof, Sanierungen					23'327.40	
5060.01	Ersatz Stapler			20'000.00			

Bezeichnung	Rechnung 2017		Budget 2017		Rechnung 2016	
	Ausgaben	Einnahmen	Ausgaben	Einnahmen	Ausgaben	Einnahmen
<b>7 Umweltschutz und Raumordnung</b>	<b>240'294.70</b>	<b>3'000.00</b>	<b>350'000.00</b>		<b>439'233.90</b>	<b>113'656.00</b>
<b>71 Wasserversorgung</b>	<b>120'429.50</b>	<b>3'000.00</b>	<b>199'000.00</b>		<b>350'179.50</b>	<b>113'656.00</b>
<b>710 Wasserversorgung</b>	<b>120'429.50</b>	<b>3'000.00</b>	<b>199'000.00</b>		<b>350'179.50</b>	<b>113'656.00</b>
<b>7101 Wasserwerk (Gemeindebetrieb)</b>	<b>120'429.50</b>	<b>3'000.00</b>	<b>199'000.00</b>		<b>350'179.50</b>	<b>113'656.00</b>
5031.01 Leitungssanierungen	16'465.05				137'075.10	
5031.02 Quellsanierungen					213'104.40	
5031.03 Leitungssanierung 2017	11'220.00		80'000.00			
5060.01 Ersatz Wasserzähler	55'302.45		70'000.00			
5060.02 Hydranten, Sanierungen	20'321.00		24'000.00			
5291.01 Schutzzonenplan	17'121.00		25'000.00			
6310.01 Beiträge		3'000.00				113'656.00
<b>72 Abwasserentsorgung</b>	<b>110'402.10</b>		<b>101'000.00</b>		<b>89'054.40</b>	
<b>720 Abwasserentsorgung</b>	<b>110'402.10</b>		<b>101'000.00</b>		<b>89'054.40</b>	
<b>7201 Abwasserbeseitigung (Gemeindebetrieb)</b>	<b>110'402.10</b>		<b>101'000.00</b>		<b>89'054.40</b>	
5032.01 Leitungssanierungen					33'224.25	
5032.02 Leitungssanierungen 2017	70'834.40		84'000.00			
5032.03 Kanal-TV-Aufnahmen	21'382.60					
5060.01 Ersatz Pumpwerk					19'874.00	
5292.01 GEP-Nachführung						
5620.01 Projektbeiträge ARA Thunersee	18'185.10		17'000.00		35'956.15	
<b>73 Abfall</b>	<b>4'323.10</b>		<b>20'000.00</b>			
<b>730 Abfall</b>	<b>4'323.10</b>		<b>20'000.00</b>			
<b>7301 Abfall (Gemeindebetrieb)</b>	<b>4'323.10</b>		<b>20'000.00</b>			
5040.01 Containerüberdachungen	4'323.10		20'000.00			

Bezeichnung	Rechnung 2017		Budget 2017		Rechnung 2016	
	Ausgaben	Einnahmen	Ausgaben	Einnahmen	Ausgaben	Einnahmen
<b>79 Raumordnung</b>	<b>5'140.00</b>		<b>30'000.00</b>			
<b>790 Raumordnung</b>	<b>5'140.00</b>		<b>30'000.00</b>			
<b>7900 Raumordnung</b>	<b>5'140.00</b>		<b>30'000.00</b>			
5290.01 Ortsplanung, Teilrevision	5'140.00		30'000.00			
<b>8 Volkswirtschaft</b>	<b>22'800.00</b>		<b>22'800.00</b>			
<b>82 Forstwirtschaft</b>	<b>22'800.00</b>		<b>22'800.00</b>			
<b>820 Forstwirtschaft</b>	<b>22'800.00</b>		<b>22'800.00</b>			
<b>8200 Forstwirtschaft</b>	<b>22'800.00</b>		<b>22'800.00</b>			
5540.01 Beteiligung Forstbetrieb	22'800.00		22'800.00			
<b>9 Finanzen</b>	<b>3'000.00</b>	<b>356'399.75</b>		<b>533'800.00</b>	<b>122'716.00</b>	<b>761'028.05</b>
<b>99 Nicht aufgeteilte Posten</b>	<b>3'000.00</b>	<b>356'399.75</b>		<b>533'800.00</b>	<b>122'716.00</b>	<b>761'028.05</b>
<b>999 Abschluss</b>	<b>3'000.00</b>	<b>356'399.75</b>		<b>533'800.00</b>	<b>122'716.00</b>	<b>761'028.05</b>
<b>9990 Abschluss</b>	<b>3'000.00</b>	<b>356'399.75</b>		<b>533'800.00</b>	<b>122'716.00</b>	<b>761'028.05</b>
5900.01 Passivierte Einnahmen	3'000.00				122'716.00	
6900.01 Aktivierte Ausgaben		356'399.75		533'800.00		761'028.05



<b>Bezeichnung</b>	<b>Rechnung 2017</b>		<b>Budget 2017</b>		<b>Rechnung 2016</b>	
	<b>Ausgaben</b>	<b>Einnahmen</b>	<b>Ausgaben</b>	<b>Einnahmen</b>	<b>Ausgaben</b>	<b>Einnahmen</b>
<b>Total</b>	<b>359'399.75</b>	<b>359'399.75</b>	<b>533'800.00</b>	<b>533'800.00</b>	<b>883'744.05</b>	<b>883'744.05</b>

Bezeichnung	Rechnung 2017		Budget 2017		Rechnung 2016	
	Ausgaben	Einnahmen	Ausgaben	Einnahmen	Ausgaben	Einnahmen
<b>5 Investitionsausgaben</b>	<b>359'399.75</b>		<b>533'800.00</b>		<b>883'744.05</b>	
50 Sachanlagen	266'418.70		409'000.00		705'941.85	
52 Immaterielle Anlagen	48'995.95		85'000.00		19'130.05	
55 Beteiligungen, Grundkapitalien	22'800.00		22'800.00			
56 Investitionsbeiträge	18'185.10		17'000.00		35'956.15	
59 Übertrag an Bilanz	3'000.00				122'716.00	
<b>6 Investitionseinnahmen</b>		<b>359'399.75</b>		<b>533'800.00</b>		<b>883'744.05</b>
63 Investitionsbeiträge		3'000.00				122'716.00
69 Übertrag an Bilanz		356'399.75		533'800.00		761'028.05
<b>Total</b>	<b>359'399.75</b>	<b>359'399.75</b>	<b>533'800.00</b>	<b>533'800.00</b>	<b>883'744.05</b>	<b>883'744.05</b>